

DIGITUS® CAT 6A U/UTP Datenkabel - Verlegekabel, 100 m, Simplex, Cca

DK-1615-A-VH-1

EAN 4016032441892



CAT 6A U-UTP Datenkabel - Verlegekabel, 500 MHz Cca (EN 50575), AWG 23/1, 100 m Karton,

DIGITUS® Kategorie 6A U-UTP Installationskabel wurden nach den ISO/IEC 11801, TIA/586-C.2 und EN 50173 Kategorie 6A Spezifikationen entwickelt und getestet. Jedes Kabel besteht aus 8 farbkodierten AWG 23 polyethylen isolierten Leitern. Die Leiter sind zu 4 Paaren mit unterschiedlichen Legelängen verdreht. Druckdetails entlang am Außenmantel beinhalten den Markennamen und die Artikelnummer. Das Kabel ist in einer Papp-Ausziehbox verpackt, welche die Installation vereinfacht.

Zukunftsorientierte Standards und High-End Qualität für Ihr Netzwerk.

- Physikalische Eigenschaften:
- Leiter: Blanker Kupferdraht, AWG 23/1
- Isolierung: HD-PE (High Density Polyethylene)
- Gesamtzahl der isolierten Leiter: 8, verdreht zu 4 Paaren
- Farbcode: Blau-Weiß, Orange-Weiß, Grün-Weiß, Braun-Weiß
- Abschirmung der Einzelpaare: Keine
- Gesamtschirmung: Keine
- Außenmantel: Eca bis B2ca gem. EN 50575; LSZH
- Außenmantelstärke (nominal): 0,5 mm (Eca); 0,6 mm (Dca); 1,2 mm (Cca); 1,4 mm (B2ca)
- Außenmantelfarbe: Lichtblau (RAL 5012)
- Mechanische Eigenschaften:
- Zugentlastung: 150N max.
- Dynamischer Biegeradius: 8x AD mm min.
- Statischer Biegeradius: 4x AD mm min.
- Transport- und Lagertemperaturbereich: -20 °C bis +60 °C

- Betriebstemperaturbereich: -20 °C bis +75 °C
- Installationstemperaturbereich: 0 °C bis +50 °C
- Außendurchmesser Simplex (nominal): 7,1 mm (Eca); 7,3 mm (Dca); 7,4 mm (Cca); 7,6 mm (B2ca)
- Gewicht (kg/km): 53 kg (Eca); 54 kg (Dca); 55 kg (Cca); 56 kg (B2ca)
- Elektrische Eigenschaften:
- Impedanz: 100±5Ohm @ 1 - 600MHz
- Kapazität: 40 pF/m nominal @ 1KHz
- Kapazitätsunsymmetrie (Paar-Erde): 1,6 pF/m max. @ 1 KHz
- Isolationswiderstand: 5 GOhm x km min. Technical Feature 27
- Schleifenwiderstand: 147 Ohm/km max. (2% max)
- Schleifenwiderstand: 147 Ohm/km max. (2% max. unbalancierter Widerstand)
- Betriebsspannung: 72 Vdc max.
- Kopplungsdämpfung: CA-Type 2
- Phasenverzögerung: 450 nS/100 m max.
- Laufzeitverzögerung: 10 nS/100 m max.
- Trennklasse: „c“ gem. EN 50174-2
- NVP: 70%

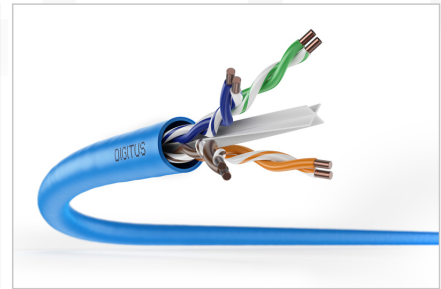
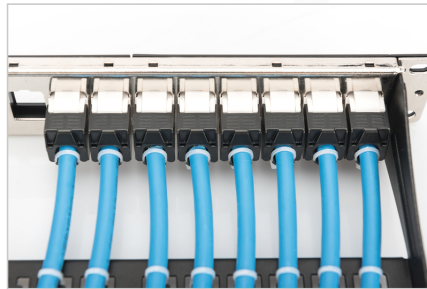
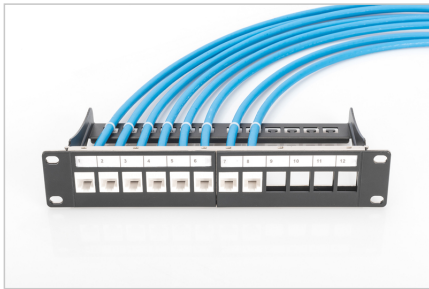
Merkmale

- Kategorie: CAT 6A
- Schirmung: U-UTP, ungeschirmt
- BauPVO: Cca
- Länge: 100 m
- Farbe: licht blau
- Kabelaufbau: 4 x 2 AWG 23/1, massives Twisted Pair
- Mantel: LSOH

Logistische Daten

	Anzahl (Stück)	Gewicht (kg)	Tiefe (cm)	Breite (cm)	Höhe (cm)	cm ³
Karton-VPE	1	0,00	0,00	0,00	0,00	0,00
Innen-VPE	1	0,00	0,00	0,00	0,00	0,00
Einzel-VPE	1	0,00	0,00	0,00	0,00	0,00
Netto einzeln ohne VP	0	0,00	0,00	0,00	0,00	0,00

Weitere Anwendungsbilder:



DIGITUS

AWG 23/1
500 MHz
10 Gbit Ethernet
20°/75°
LSZH
D Ca
Cat 6a

CAT 6a U/UTP Installation Cable, 500m, Simplex, D_{Ca}

DIGITUS

DK-1614-A-VH-S // CAT 6a U/UTP Installation Cable, 500m, Simplex, D_{Ca}

Anwendungsbeispiel
Example of use

DIGITUS

DK-1614-A-VH-S // CAT 6a U/UTP Installation Cable, 500m, Simplex, D_{Ca}

Kabelquerschnitt
Cable cross section

DIGITUS

Produktinformationen / Product Information	Physische Spezifikationen / Physical Properties
Identifikationsnummer / Identification Number: Hersteller / Manufacturer: Digitus (China, Taiwan) Produktname / Product Name: CAT 6a U/UTP Installation Cable Artikelnummer / Article Number: DK-1614-A-VH-S EAN: 4710011000000	Standard / Standard: T568A/B, ANSI/TIA-568-C.0, ISO/IEC 11801-3, EN 50386-3-10, EN 50386-3-11, EN 50386-3-12, EN 50386-3-13, EN 50386-3-14, EN 50386-3-15, EN 50386-3-16, EN 50386-3-17, EN 50386-3-18, EN 50386-3-19, EN 50386-3-20, EN 50386-3-21, EN 50386-3-22, EN 50386-3-23, EN 50386-3-24, EN 50386-3-25, EN 50386-3-26, EN 50386-3-27, EN 50386-3-28, EN 50386-3-29, EN 50386-3-30, EN 50386-3-31, EN 50386-3-32, EN 50386-3-33, EN 50386-3-34, EN 50386-3-35, EN 50386-3-36, EN 50386-3-37, EN 50386-3-38, EN 50386-3-39, EN 50386-3-40, EN 50386-3-41, EN 50386-3-42, EN 50386-3-43, EN 50386-3-44, EN 50386-3-45, EN 50386-3-46, EN 50386-3-47, EN 50386-3-48, EN 50386-3-49, EN 50386-3-50, EN 50386-3-51, EN 50386-3-52, EN 50386-3-53, EN 50386-3-54, EN 50386-3-55, EN 50386-3-56, EN 50386-3-57, EN 50386-3-58, EN 50386-3-59, EN 50386-3-60, EN 50386-3-61, EN 50386-3-62, EN 50386-3-63, EN 50386-3-64, EN 50386-3-65, EN 50386-3-66, EN 50386-3-67, EN 50386-3-68, EN 50386-3-69, EN 50386-3-70, EN 50386-3-71, EN 50386-3-72, EN 50386-3-73, EN 50386-3-74, EN 50386-3-75, EN 50386-3-76, EN 50386-3-77, EN 50386-3-78, EN 50386-3-79, EN 50386-3-80, EN 50386-3-81, EN 50386-3-82, EN 50386-3-83, EN 50386-3-84, EN 50386-3-85, EN 50386-3-86, EN 50386-3-87, EN 50386-3-88, EN 50386-3-89, EN 50386-3-90, EN 50386-3-91, EN 50386-3-92, EN 50386-3-93, EN 50386-3-94, EN 50386-3-95, EN 50386-3-96, EN 50386-3-97, EN 50386-3-98, EN 50386-3-99, EN 50386-3-100
Technische Spezifikationen / Technical Specifications: Kategorie / Category: CAT 6a Geschwindigkeit / Speed: 10 Gbit/s Frequenz / Frequency: 500 MHz Länge / Length: 500m Steckertyp / Connector Type: RJ45 Schutzart / Protection Type: LSZH Temperaturbereich / Temperature Range: -40°C bis +75°C Zertifizierung / Certification: CE, RoHS, REACH	Mechanische Eigenschaften / Mechanical Properties: Drahtdurchmesser / Wire Diameter: 0.12mm Drahtabstand / Wire Spacing: 2.5mm Drahtlänge / Wire Length: 1.2m Drahtmaterial / Wire Material: Copper Drahttyp / Wire Type: Solid Drahtfarbe / Wire Color: Blue Drahtstruktur / Wire Structure: UTP Drahtisolierung / Wire Insulation: PVC Drahtschutz / Wire Protection: LSZH Drahtschutzart / Protection Type: LSZH Drahtschutzfarbe / Protection Color: Blue Drahtschutzmaterial / Protection Material: LSZH Drahtschutzstruktur / Protection Structure: LSZH Drahtschutztyp / Protection Type: LSZH Drahtschutzlänge / Protection Length: 500m Drahtschutzbreite / Protection Width: 12mm Drahtschutzhöhe / Protection Height: 12mm Drahtschutzdicke / Protection Thickness: 0.5mm Drahtschutzgewicht / Protection Weight: 1.2kg Drahtschutztemperatur / Protection Temperature: -40°C bis +75°C Drahtschutzdruck / Protection Pressure: 100kPa Drahtschutzspannung / Protection Voltage: 100V Drahtschutzstrom / Protection Current: 100mA Drahtschutzleistung / Protection Power: 100W Drahtschutzenergie / Protection Energy: 100J Drahtschutzleistungsfähigkeit / Protection Power Capability: 100W Drahtschutzenergiefähigkeit / Protection Energy Capability: 100J Drahtschutzleistungsfähigkeit / Protection Power Capability: 100W Drahtschutzenergiefähigkeit / Protection Energy Capability: 100J

DIGITUS

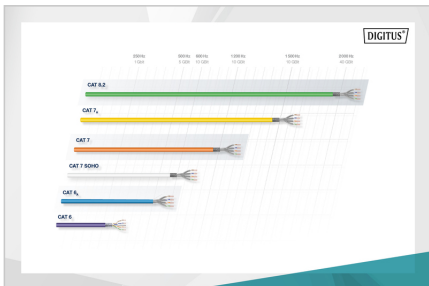
Leistungsmerkmale / Performance Characteristics

Standard	10G-T	10G-B	10G-G	10G-R	10G-S	10G-T	10G-B	10G-G	10G-R	10G-S
10G-T	100	100	100	100	100	100	100	100	100	100
10G-B	100	100	100	100	100	100	100	100	100	100
10G-G	100	100	100	100	100	100	100	100	100	100
10G-R	100	100	100	100	100	100	100	100	100	100
10G-S	100	100	100	100	100	100	100	100	100	100

DIGITUS

Compliance Statement

RoHS, REACH, CE, Intertek



DIGITUS

CE, RoHS, REACH, CE, Intertek

Leistungsmerkmale / Performance Characteristics

Standard	10G-T	10G-B	10G-G	10G-R	10G-S
10G-T	100	100	100	100	100
10G-B	100	100	100	100	100
10G-G	100	100	100	100	100
10G-R	100	100	100	100	100
10G-S	100	100	100	100	100

