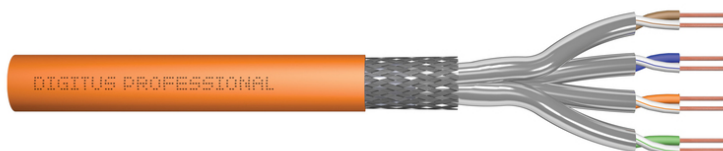


DIGITUS® Cavo dati CAT 7 S/FTP - cavo di installazione, 100 m, simplex, Cca (EN 50575)

DK-1744-VH-1

EAN 4016032441717



Cavo dati CAT 7 S-FTP - Cavo di installazione, 1200 MHz Cca (EN 50575), AWG 23/1, anello da 100 m,

Il cavo d'installazione Cat 7 di Digitus è progettato per l'uso in centri dati strutturati e cablaggi di edifici in conformità con le norme ISO/IEC 11801, DIN EN 50288-4-1, DIN EN 50173, IEC 61156-7, EN 50288-9-1. Il cavo è ideale per la trasmissione di dati analogici e digitali e supporta PoE, PoE+, 4PPoE (IEEE 802.3af, 3at, 3bt). La struttura dello schermo è costituita da coppie schermate singolarmente con una treccia di rame stagnato, che garantisce valori elettrici e di schermatura eccellenti.

Standard orientati al futuro e qualità di alto livello per la vostra rete.

- Proprietà fisiche:
- Conduttore: filo di rame nudo, AWG 23/1
- Sistema(i) di valutazione e verifica della costanza della prestazione: Sistema 3
- Isolamento: SFS-PE (rivestimento in polietilene espanso)
- Numero totale di conduttori isolati: 8, intrecciati in 4 coppie
- Codice colore: Blu-bianco, arancione-bianco, verde-bianco, marrone-bianco
- Schermatura delle singole coppie: pellicola di poliestere laminata in alluminio, copre il 100%.
- Schermatura complessiva: treccia di rame
- Guaina esterna: Cca secondo EN 50575; LSZH
- Colore: Arancione (RAL 2008)
- Proprietà meccaniche:
- Scarico della trazione: 150N max.
- Raggio di curvatura dinamico: 8x AD mm min.
- Raggio di curvatura statica: 4x AD mm min.
- Intervallo di temperatura di trasporto e stoccaggio: da -20 °C a +60 °C

- Intervallo di temperatura operativa: da -20 °C a +50 °C
- Intervallo di temperatura di installazione: da 0 °C a +50 °C
- Proprietà elettriche:
- Impedenza: 100±15 Ohm @ 4 - 1000 MHz; 100±25 OHM @ 100-600 MHz
- Capacità: 45 pF/m nominale a 1 KHz
- Resistenza di isolamento: 5 GOhm x km min.
- Resistenza CC: 95 Ohm/km max. (2% max. di resistenza sbilanciata)
- Resistenza di loop: 190 Ohm/km max. (2% max. di resistenza sbilanciata)
- Tensione di funzionamento: 72 Vdc max.
- Attenuazione dell'accoppiamento: CA-Tipo 1b
- Ritardo di fase: 450 nS/100 m max.
- Ritardo: 10 nS/100 m max.
- Classe di separazione: "d" secondo EN 50174-2
- NVP: 79%
- Propagazione della fiamma: EN EN 60332-1-2 (LSOH-PVC)
- Senza alogeni, corrosività: EN 60754-1/2 (LSOH)
- Densità di fumo: EN 61034-2

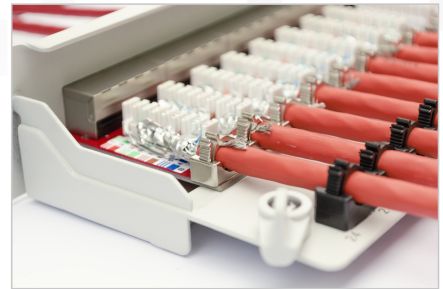
Attributes

- Assortimento: Cavi di installazione a doppino intrecciato
- Categoria: CAT 7
- Schermatura: S-FTP, coppie con schermatura a foglio metallico e treccia
- CPR: Cca
- Lunghezza: 100 m
- Colore: arancione
- Guaina: LSOH
- Struttura: 4 x 2 AWG 23/1, doppino "solid core"

Logistics

	Number (pcs)	Weight (kg)	Depth (cm)	Width (cm)	Height (cm)	cm ³
Packaging Unit Carton	1	0.00	0.00	0.00	0.00	0.00
Packaging Unit Inside	1	0.00	0.00	0.00	0.00	0.00
Packaging Unit Single	1	0.00	0.00	0.00	0.00	0.00
Net single without Packaging	0	0.00	0.00	0.00	0.00	0.00

More images:



DIGITUS

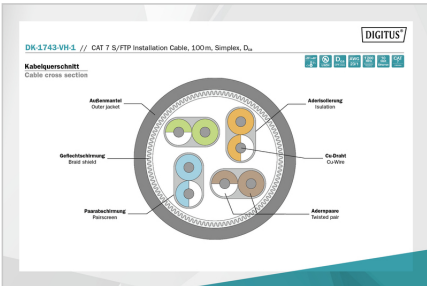
AWG 23/1
1200 MHz
10 Gbit Ethernet
CAT 7 1000 Mbps
20°/±50°
LSZH
Dca
CFR class

CAT 7 S/FTP Installation Cable, 100m, Simplex, D_{ca}

DIGITUS

DK-1743-VH-1 // CAT 7 S/FTP Installation Cable, 100m, Simplex, D_{ca}

Anwendungsbeispiel
Example of use



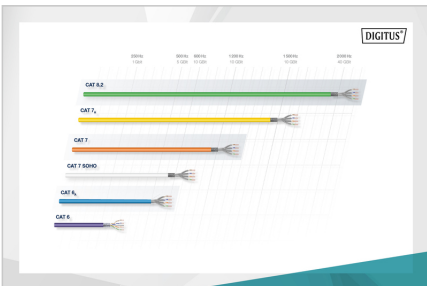
DIGITUS

Produktdaten Product Information	Physikalische Spezifikationen Physical Properties
Bezeichnung: CAT 7 S/FTP Installation Cable, 100m, Simplex, D _{ca} Part Number: DK-1743-VH-1 SKU: 1743-VH-1	Typ: CAT 7 S/FTP Installation Cable, 100m, Simplex, D _{ca} Material: PVC Shielding: LSZH Color: Orange
Technische Eigenschaften Technical Properties	Mechanische Eigenschaften Mechanical Properties
Leistungsfähigkeit Performance Bandbreite: 10 Gbit/s Frequenz: 1200 MHz Dämpfung: 0,5 dB/100m Rückflusskoeffizient: <math>S_{11} < -15\text{ dB}</math>	Elektrische Eigenschaften Electrical Properties Kapazität: 100 pF/m Induktivität: 100 nH/m Impedanz: 100 Ω Dämpfung: 0,5 dB/100m Rückflusskoeffizient: <math>S_{11} < -15\text{ dB}</math>
Umweltbedingungen Environmental Conditions Temperaturbereich: -40°C bis +85°C Feuchtigkeit: 5% bis 95% Vibration: 10g bis 20g Stoß: 10g bis 20g	Umweltbedingungen Environmental Conditions Temperaturbereich: -40°C bis +85°C Feuchtigkeit: 5% bis 95% Vibration: 10g bis 20g Stoß: 10g bis 20g

DIGITUS

Leistungseigenschaften Transmission Properties

Modell	AWG	NEZ	PS NEZ	AWG	PS AWG	IL	RL (dB)	PS RL (dB)
1	2	24	24	24	24	24	24	24
10	18	20	20	20	20	20	20	20
100	16	18	18	18	18	18	18	18
200	14	16	16	16	16	16	16	16
300	12	14	14	14	14	14	14	14
400	10	12	12	12	12	12	12	12
500	8	10	10	10	10	10	10	10
600	6	8	8	8	8	8	8	8
700	4	6	6	6	6	6	6	6
800	2	4	4	4	4	4	4	4



DIGITUS

CFR-Bestimmungen
 B2ca
 Cca
 Dca
 Eca

Leistungsfähigkeit Performance
 1+

Umweltbedingungen Environmental Conditions
 3

CFR-Bestimmungen
 Cca
 s1a
 d1
 a1

