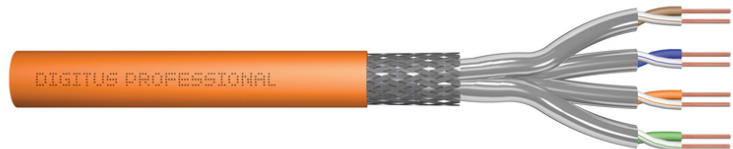


DIGITUS® CAT 7 S/FTP Datenkabel - Verlegekabel, 100 m, Simplex, Dca-s2, d1, a1

DK-1743-VH-1

EAN 4016032392101



CAT 7 S-FTP Datenkabel - Verlegekabel, 1200 MHz Dca (EN 50575), AWG 23/1, 100 m Ring, Sx, Orange

Das Digitus Cat 7 Verlegekabel ist für den Einsatz im strukturierten Rechenzentrum und der Gebäudeverkabelung gemäß ISO/IEC 11801, DIN EN 50288-4-1, DIN EN 50173, IEC 61156-7, EN 50288-9-1 konzipiert. Das Kabel ist hervorragend für die Übertragung von analogen und digitalen Daten geeignet und unterstützt PoE, PoE+, 4PPoE (IEEE 802.3af;3at;3bt). Der Schirmaufbau setzt sich aus einzelgeschirmten Paaren mit einem verzinnnten Kupfergeflecht zusammen, die exzellente Schirmung und elektrische Werte gewährleistet.

Zukunftsorientierte Standards und High-End Qualität für Ihr Netzwerk.

- Physikalische Eigenschaften:
- Leiter: Blanker Kupferdraht, AWG 23/1
- System(e) zur Bewertung und Überprüfung der Leistungsbeständigkeit: System 3
- Isolierung: SFS-PE (geschäumter Polyethylen-Mantel)
- Gesamtzahl der isolierten Leiter: 8, verdreht zu 4 Paaren
- Farbcode: Blau-Weiß, Orange-Weiß, Grün-Weiß, Braun-Weiß
- Abschirmung der Einzelpaare: aluminiumkaschierte Polyesterfolie, deckt 100 % ab
- Gesamtschirmung: Kupfergeflecht
- Außenmantel: Dca-s2,d1,a1 gem. EN 50575; LSZH
- Mechanische Eigenschaften:
- Zugentlastung: 150N max.
- Dynamischer Biegeradius: 8x AD mm min.
- Statischer Biegeradius: 4x AD mm min.
- Transport- und Lagertemperaturbereich: -20 °C bis +60 °C
- Betriebstemperaturbereich: -20 °C bis +50 °C

- Installationstemperaturbereich: 0 °C bis +50 °C
- Elektrische Eigenschaften:
- Impedanz: 100±15 Ohm @ 4 - 1000 MHz; 100±25 OHM @ 100-600 MHz
- Kapazität: 45 pF/m nominal @ 1KHz
- Isolationswiderstand: 5 GOhm x km min.
- Gleichstromwiderstand: 95 Ohm/km max. (2% max. unbalancierter Widerstand)
- Schleifenwiderstand: 190 Ohm/km max. (2% max. unbalancierter Widerstand)
- Betriebsspannung: 72 Vdc max.
- Kopplungsdämpfung: CA-Type 1b
- Phasenverzögerung: 450 nS/100 m max.
- Laufzeitverzögerung: 10 nS/100 m max.
- Trennklasse: „d“ gem. EN 50174-2
- NVP: 79%
- Flammenausbreitung: EN 60332-1-2 (LSOH-PVC)
- Halogenfreiheit, Korrosivität: EN 60754-1/2 (LSOH)
- Rauchdichte: EN 61034-2

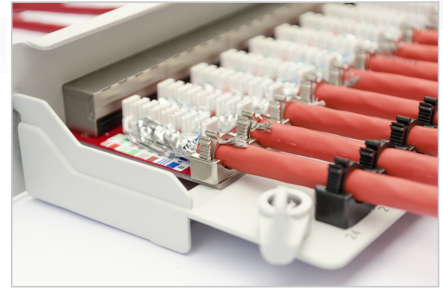
Merkmale

- Sortiment: Twisted Pair Installationskabel
- Kategorie: CAT 7
- Schirmung: S-FTP, Paare in Metallfolie und Geflecht geschirmt
- BauPVO: Dca
- Länge: 100 m
- Farbe: orange
- Kabelaufbau: 4 x 2 AWG 23/1, massives Twisted Pair
- Mantel: LSOH

Logistische Daten

	Anzahl (Stück)	Gewicht (kg)	Tiefe (cm)	Breite (cm)	Höhe (cm)	cm³
Karton-VPE	1	5,16	33,00	33,00	11,00	11.979,00
Innen-VPE	1	5,16	33,00	33,00	11,00	11.979,00
Einzel-VPE	1	5,16	33,00	33,00	11,00	11.979,00
Netto einzeln ohne VP	0	0,00	0,00	0,00	0,00	0,00

Weitere Anwendungsbilder:



DIGITUS

AWG 23/1
1200 MHz
10 Gbit Ethernet
CAT 7 1000 m

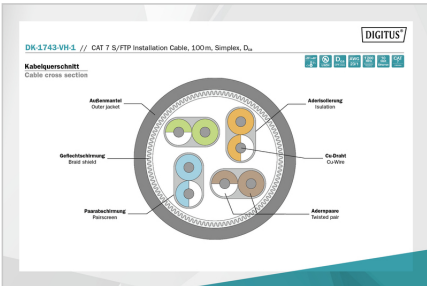
20°/±50°
LSZH
Dca
CFR class

CAT 7 S/FTP Installation Cable, 100m, Simplex, D_{ca}

DIGITUS

DK-1743-VH-1 // CAT 7 S/FTP Installation Cable, 100m, Simplex, D_{ca}

Anwendungsbeispiel
Example of use



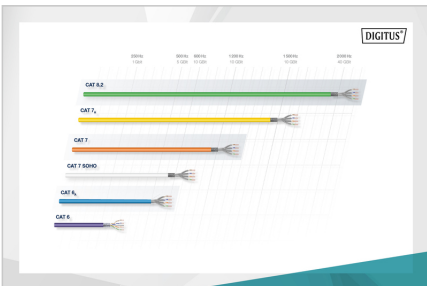
DIGITUS

Produktdaten Product Information	Physikalische Spezifikationen Physical Properties
Bezeichnung / Part Number: CAT 7 S/FTP Installation Cable, 100m, Simplex, D _{ca} Teilenummer / Part Number: DK-1743-VH-1 Material / Material: PVC Farbe / Color: Orange Abmessungen / Dimensions: 100m, 23 AWG, 1200 MHz, 10 Gbit Ethernet, CAT 7, 1000 m	Standard / Standard: CAT 7, 10 Gbit Ethernet, 1200 MHz, 23 AWG, 100m, Simplex, D _{ca} Temperaturbereich / Temperature Range: -40°C bis +85°C Flammverhalten / Flammverhalten: LSZH, CFR class Lebensdauer / Lifetime: 10 Jahre / 10 years

DIGITUS

Leistungseigenschaften Transmission Properties

Modul	AWG	NEST	PL NEST	AWG	PL AWG	IL	RL (dB)	PL (dB)
1	2	24	24	24	24	24	24	24
10	18	18	18	18	18	18	18	18
100	18	18	18	18	18	18	18	18
200	18	18	18	18	18	18	18	18
300	18	18	18	18	18	18	18	18
400	18	18	18	18	18	18	18	18
500	18	18	18	18	18	18	18	18
600	18	18	18	18	18	18	18	18
700	18	18	18	18	18	18	18	18
800	18	18	18	18	18	18	18	18
900	18	18	18	18	18	18	18	18
1000	18	18	18	18	18	18	18	18



DIGITUS

CFR-Bestimmungen
Flammverhalten
Lebensdauer
Anforderungen an verdrillte Paare
Zusätzliche Anforderungen

B2ca Hohe hochste
Cca Hohe
Dca Mittel
Eca Geringe

1+
3

Cca s1a d1 a1

