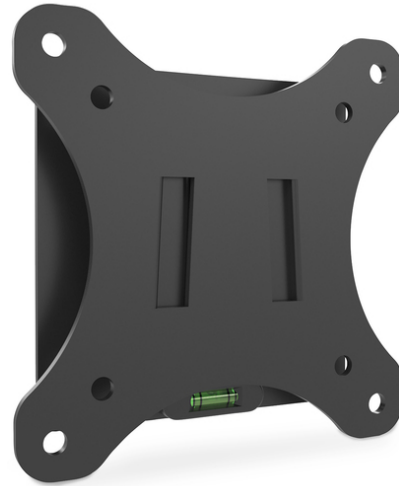


DIGITUS® Supporto a parete universale per schermi fino a 81cm (32")

DA-90303-1

EAN 4016032383123



Wall Mount for monitor up to 81cm (32") fix mount, 18kg max load, max VESA 100x100

Supporto universale per monitor per il montaggio a parete di schermi LED e LCD. Il profilo molto ridotto di soli 18 mm consente una soluzione elegante per il montaggio del vostro schermo piatto. Il supporto per monitor consente il montaggio di schermi LED o LCD di qualsiasi marca. È sufficiente fare attenzione alle dimensioni VESA e al peso dello schermo per scegliere il supporto appropriato.

Adatto per tutti gli schermi LED e LCD con montaggio compatibile con la norma VESA

- Compatibile con gli standard VESA 75 x 75 e 100 x 100 mm
- Per schermi fino a 81cm (32") e un peso massimo di 18kg
- Solo 18 mm di distanza dalla parete

- Livella integrata per facilitare il montaggio
- Peso 0,3kg
- Dimensioni: 120x120x18 mm

Attributes

- Dimensioni dei monitor: fino a 32"
- Modalità di montaggio: Montaggio a parete
- Montaggio VESA: 100x100 mm
- Numero di monitor: 1
- Peso monitor (max.): 18 kg

Package contents

- Supporto a parete per monitor
- Istruzioni per l'uso
- Viti per il montaggio del monitor

Logistics						
	Number (pcs)	Weight (kg)	Depth (cm)	Width (cm)	Height (cm)	cm ³
Packaging Unit Carton	36	15.50	27.50	21.00	42.00	24,255.00
Packaging Unit Inside	1	0.43	13.00	2.50	15.00	487.50
Packaging Unit Single	1	0.43	13.00	2.50	15.00	487.50
Net single without Packaging	0	0.37	12.00	1.80	12.00	259.20

More images:

