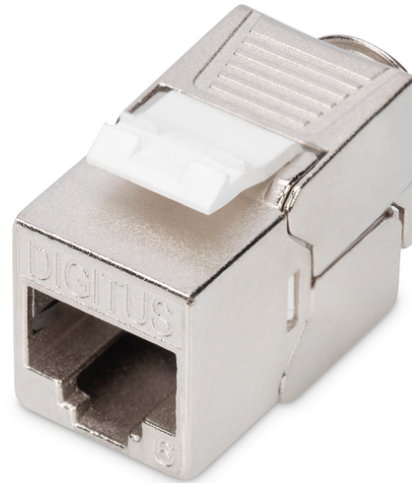


DIGITUS® CAT 6 Keystone Modul, geschirmt

DN-93612-1

EAN 4016032378518



CAT 6 Keystone Modul, geschirmt werkzeugfreie Montage

Der Artikel "DN-93612-1" der Marke DIGITUS® ist ein geschirmtes CAT 6 Keystone Modul mit werkzeugfreiem Montageanschluss, welches hervorragende Leistung und Verbindungsqualität für Ihr Netzwerk bietet. Die kompakte Bauform erlaubt eine Reiheninstallation von 24 Stück in 483 mm (19") 1HE Panels. Es ist konform zu Kategorie 6A / 10GBase-T Channel, ANSI/EIA/TIA 568C.2.1 :2002, ISO/IEC 11801:2002.

Schnelle und einfache Installation ohne spezielles Werkzeug

- Übertragungseigenschaft: Kategorie 6, Klasse E
- Anwendungsbereiche: Bis zu 250 MHz, 1GBase-T
- Normen: ISO/IEC 11801 3rd Ed., EN 50173-1, EIA/TIA 568-C
- Generelle Eigenschaften:
- Geeignet für die Verteilerfeld- und Anschlussdosen-Montage
- RJ45-Buchsen, 8P8C
- Kabelinstallation über LSA-Leisten, farbcodiert nach EIA/TIA 568 A & B
- Kabelfixierung mittels Schnellrasten
- Werkzeugfreier Montageanschluss
- 360°-Schirmkontaktierung
- Technische Eigenschaften:
- Material Gehäuse: Zinkdruckguss, vernickelt
- Material RJ45-Buchse: ABS UL 94V-0

- Kontakt RJ45-Buchse: Vernickeltes Phosphor-Bronze, 0,5 mm vergoldeter Kontakt
- RJ-45-Schirmung: Vernickeltes Bronze
- LSA-Schneidklemme: Krone LSA+, UL 94V-2, verzinktes Phosphor-Bronze
- Leiterplatte: FR4, UL 94V-0
- Physikalische Eigenschaften:
- Einsteckkraft: 30N max. (IEC 60603-7-5)
- Zugbelastung: 7,7 kg zwischen Buchse und Stecker
- Betriebstemperatur: -20° C bis +70 °C (ISO/IEC 11801, EN 50173-1, ANSI/TIA/EIA 568 C)
- Steckzyklus Buchse: > 750 gem. ISO/IEC 11801, IEC 60603-7-5
- In Übereinstimmung mit IEC 60512-5, IEC 60512-6-5
- Klemme: > 200 gem. ISO/IEC 11801, IEC 60603-7-5
- Aderaufnahme: 22-26 AWG Massiv- und Litzenleiter
- Isolationswiderstand: > 500 MOhm
- Kontaktwiderstand: < 20 MilliOhm
- Spannungsfestigkeit: 1000 VDC (Kontakt/Kontakt), 1500 VDC (Kontakt/Masse)

Merkmale

- Gewicht: 22 g
- Kategorie: CAT 6

Logistische Daten

	Anzahl (Stück)	Gewicht (kg)	Tiefe (cm)	Breite (cm)	Höhe (cm)	cm³
Karton-VPE	250	7,58	53,00	31,00	22,00	36.146,00
Innen-VPE	25	758,00	20,00	14,00	10,00	2.800,00
Einzel-VPE	1	0,03	4,00	1,50	2,00	12,00
Netto einzeln ohne VP	0	0,05	4,00	1,50	2,00	12,00

Weitere Anwendungsbilder:

