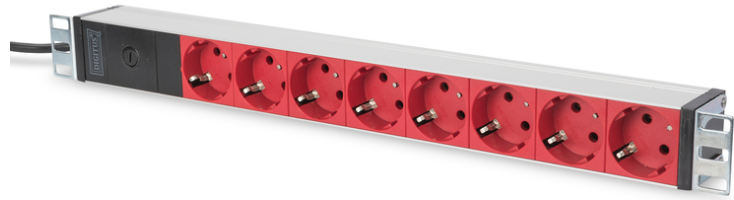


# DIGITUS® Ciabatta con profilo in alluminio e interruttore di protezione, 8 prese spina di sicurezza del connettore, alimentazione 2 m, spina IEC C14

DN-95410-R

EAN 4016032369721



## 1U Aluminum PDU, rackmountable, 8x red CEE 7/7 10A Plug, 250VAC 50/60Hz, pre-fuse, IEC C14 plug

I connettori femmina di DIGITUS® sono la soluzione perfetta per gli armadi di rete o server da 482.6 mm (19"). Per il montaggio su rack, le ciabatte di DIGITUS® sono ottimizzate per le migliori prestazioni con 220-240V a 50-60 Hz con un utilizzo appropriato. Il materiale incluso per il fissaggio da 482.6 mm (19") garantisce un'installazione ottimale sulle guide profilate dell'armadio. Ogni spina può essere installata orizzontalmente e verticalmente e vi è la possibilità di installare secondo il tipo di armadio la ciabatta con la presa verso l'alto o verso il basso.

### Alimentazione sicura e professionale in aree da 482.6 mm (19")

- 8 prese ROSSE 250VAC 50/60Hz/10A/2500W
- Profilo in alluminio
- Uscite ruotate di 35°

- Compresa 2 staffe metalliche
- Cavo di collegamento 2 m H05VV-F 3G1,5 mm²
- IEC C14, spina
- Fusibile
- Prese di sicurezza ruotate di 35°

### Attributes

- Corrente: 10 A
- Fase: Monofase
- Installazione: Rack 0U, Rack 1U
- Potenza: 2,3 kVA
- Prese: CEE 7/3
- Spina di ingresso: Presa di ingresso IEC 60320 C14
- Volt: 230 V
- Fattore di forma in pollici (IEC 60297): 482,6 mm (19")

## Logistics

	Number (pcs)	Weight (kg)	Depth (cm)	Width (cm)	Height (cm)	cm³
Packaging Unit Carton	10	9.64	53.00	28.50	25.00	37,762.50
Packaging Unit Inside	1	964.00	50.10	11.00	5.00	2,755.50
Packaging Unit Single	1	964.00	50.10	11.00	5.00	2,755.50
Net single without Packaging	0	0.70	46.00	4.50	4.50	931.50

More images:

