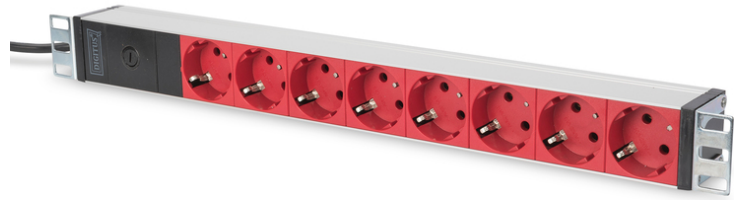


# DIGITUS® Bloc multiprise avec profilé en aluminium et préfusible, prise électrique à contact de protection à 8 sorties, connecteur IEC C14 pour câble d'alimentation de

## 2 m

DR-95410-R

EAN 4016032369721



### 1U Aluminum PDU, rackmountable, 8x red CEE 7/7 10A Plug, 250VAC 50/60Hz, pre-fuse, IEC C14 plug

Les blocs multiprises DIGITUS® constituent des solutions parfaites pour votre armoire réseau ou serveur de 482,6 mm (19") po. Optimisés pour un montage en rack avec 220-240 V 50-60 Hz, les blocs multiprises DIGITUS® vous offrent les meilleures performances grâce à un taux de remplissage approprié. Le matériel de fixation de 482,6 mm (19") po fourni assure une fixation optimale sur des rails profilés de vos armoires. Chaque bloc multiprise peut également être monté horizontalement ou verticalement et, selon l'armoire, peut être fixé avec les prises face vers le haut ou vers le bas.

#### Alimentation électrique sécurisée et professionnelle dans la zone de 482,6 mm (19") po

- 8 prises électriques ROUGE, 250 V CA 50/60 Hz / 10 A / 2 500 W
- Profil en aluminium

- Sorties pivotées à 35 °
- 2 supports en métal inclus
- Câble de branchement de 2 m H05VV-F 3G1,5 mm<sup>2</sup>
- IEC C14, connecteur mâle
- Préfusible
- Prises électriques à contact de protection tournées à 35 °.

#### Attributs

- Alimentation: 2,3 kVA
- Connecteur d'entrée: Prise IEC 60320 C14
- Courant électrique: 10 A
- Installation: Rack OU, Rack 1U
- Phase: 1Ph
- Prises: CEE 7/3
- Volts: 230 V
- Facteur de forme en pouces (IEC 60297): 482,6 mm (19")

#### Logistics

	Number (pcs)	Weight (kg)	Depth (cm)	Width (cm)	Height (cm)	cm <sup>3</sup>
Packaging Unit Carton	10	9.64	53.00	28.50	25.00	37,762.50
Packaging Unit Inside	1	964.00	50.10	11.00	5.00	2,755.50
Packaging Unit Single	1	964.00	50.10	11.00	5.00	2,755.50
Net single without Packaging	0	0.70	46.00	4.50	4.50	931.50

More images:

