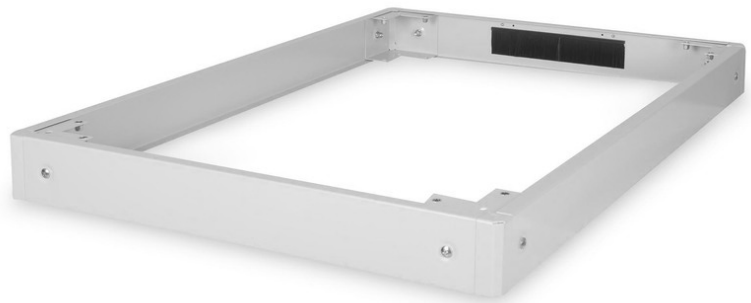


# DIGITUS® Socle 800 x 1200 mm (l x p) pour les armoires réseau Unique & Unique Light et les armoires serveur Unique Server-N

DN-19 PLINTH-8/12-N1

EAN 4016032367093



## Socle, 100 x 800 x 1200 mm, gris pour Unique, Unique Light, Unique Server-N

Avec les socles DIGITUS®, vous augmentez la garde au sol de votre armoire réseau ou serveur de 100 mm. Si nécessaire, il est possible de fixer jusqu'à deux socles l'un sur l'autre pour atteindre une hauteur de 200 mm. L'espace intérieur peut être utilisé pour le stockage des surlongueurs de câbles et la gestion des câbles. Pour optimiser la logistique, la livraison s'effectue sans montage.

**Les accessoires DIGITUS® 483 mm (19") sont conçus pour répondre aux exigences élevées de l'infrastructure informatique. Ils sont fabriqués selon les normes de qualité allemandes.**

- Montage facile sous les armoires
- tôle d'acier de 1,5 à 2,0 mm d'épaisseur

- Panneaux latéraux amovibles
- Panneau arrière avec passage de câbles et brosse, 300 x 60 mm
- Capacité de charge maximale : 1200 kg

### Attributes

- Couleur: gris clair, RAL 7035
- Largeur: 800 mm
- Profondeur: 1200 mm
- Facteur de forme en pouces (IEC 60297): 482,6 mm (19")
- Pour les armoires de série: Réseau Unique & Unique Light, Unique Server-N

### Package contents

- Matériel de fixation

## Logistics

	Number (pcs)	Weight (kg)	Depth (cm)	Width (cm)	Height (cm)	cm³
Packaging Unit Carton	1	10.15	125.00	82.00	14.00	143,500.00
Packaging Unit Inside	1	10.15	125.00	82.00	14.00	143,500.00
Packaging Unit Single	1	10.15	125.00	82.00	14.00	143,500.00
Net single without Packaging	0	9.65	120.00	80.00	10.00	96,000.00

More images:

