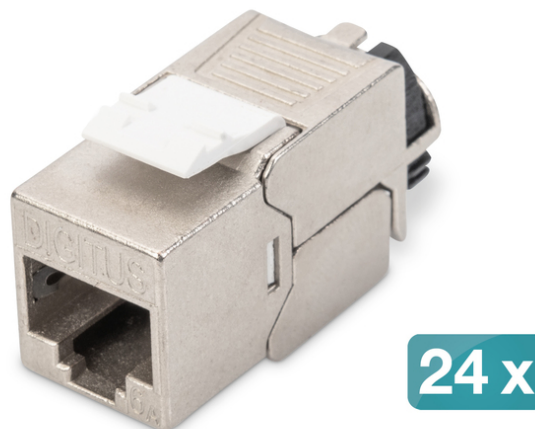


DIGITUS® Modulo Keystone CAT 6A, schermato con gestione intelligente dei cavi, set (24 pezzi)

DN-93617-24

EAN 4016032365860



Modulo Keystone CAT 6A, schermato montaggio senza attrezzi, set di 24 pezzi.

Il set di moduli Keystone CAT 6A schermati DN-93617-24 di DIGITUS® convince per gli standard orientati al futuro e la qualità di alto livello della rete. I moduli sono dotati di una schermatura a 360°, di una leva di bloccaggio e di un gestore di cavi intelligente e richiudibile per lo scarico della trazione e il fissaggio dei cavi. Il design compatto consente l'installazione in fila in pannelli 1U da 483 mm (19"). L'installazione senza attrezzi avviene tramite strisce LSA, codificate a colori in conformità alla norma EIA/TIA 568 A&B. Grazie al suo design compatto, il modulo si inserisce anche in scatole di giunzione modulari compatibili con il design.

Gestore di cavi intelligente, schermato, senza attrezzi e con capacità di progettazione

- Categoria 6A 10GBase-T, 500 MHz
- ISO/IEC 11801 3a edizione, EN 50173-1
- Adatto per IEEE 802.3 af/at/bt - PoE, PoE+ (4PPoE in collegamento permanente)
- Adatto per l'installazione di quadri di distribuzione e scatole di derivazione
- Presa RJ45, 8P8C
- Installazione del cavo tramite connettori a dislocamento dell'isolamento, codificati a colori secondo EIA/TIA 568 A & B
- Scarico della trazione e fissaggio dei cavi con un gestore di cavi intelligente
- Collegamento di montaggio senza attrezzi

- Contatto con lo schermo a 360°
- Materiale dell'alloggiamento: Zinco pressofuso - nichelato
- Materiale dei contatti: bronzo fosforoso
- Rivestimento Contatti: Nichel, placcato oro 0,5 μ
- Forza di inserimento: max. 30N (secondo IEC 60603-7-51)
- Forza di tenuta: 7,7 kg tra presa e spina
- Temperatura di esercizio: da -20 °C a +70 °C (ISO/IEC 11801, ANSI/TIA 568 C.2)
- Cicli di accoppiamento: 750 (ISO/IEC 11801, IEC 60603-7-51)
- In conformità alle norme IEC 60512-5, IEC 60512-6-5
- Diametro del conduttore in rame: AWG (26/7 - 22/1), a trefoli e a filo pieno
- Testato con cavo di installazione solido AWG 22/1
- (DIGITUS® DK-174X-A-VH-X; cavo di installazione AWG 22/1 Cat.7A)
- Rigidità dielettrica: 1000 Vc.c. (contatto/contatto), 1500 Vc.c. (contatto/massa)
- Installazione senza attrezzi grazie ai connettori a dislocamento di isolamento LSA, codificati a colori in conformità con le norme EIA/TIA 568 A & B
- Gestore intelligente dei cavi (richiudibile)
- Modulo Keystone CAT 6A, schermato, set= 24 pezzi
- Dimensioni (HxLxP): 21,0 x 14,5 x 34,5 mm
- Peso: 19,5 g

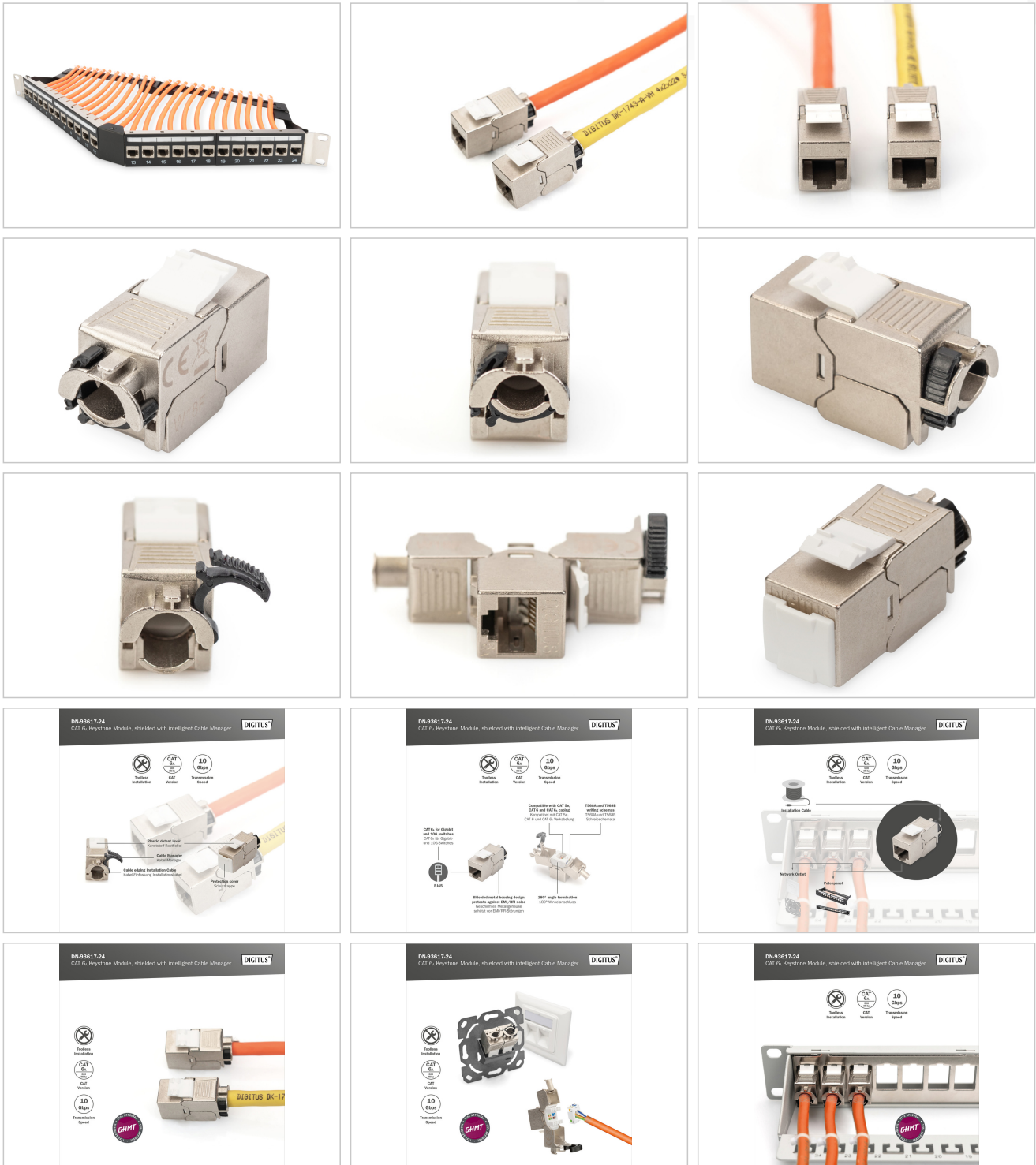
Attributes

- Categoria: CAT 6A

Logistics

	Number (pcs)	Weight (kg)	Depth (cm)	Width (cm)	Height (cm)	cm³
Packaging Unit Carton	36	22.50	23.40	53.50	31.30	39,184.50
Packaging Unit Inside	1	625.00	7.50	16.50	6.50	804,375.00
Packaging Unit Single	1	625.00	3.10	1.50	2.10	9,765.00
Net single without Packaging	0	213.00	0.00	0.00	0.00	0.00

More images:



DN-93617-24
CAT 6 Keystone Module, shielded with Intelligent Cable Manager

Shielded
 CAT 6
 10 Gbps
 Intelligent Cable Manager

Plastic cover (not included)
 Cable Manager
 Cable clamping mechanism
 Protective cover (not included)

DN-93617-24
CAT 6 Keystone Module, shielded with Intelligent Cable Manager

Shielded
 CAT 6
 10 Gbps
 Intelligent Cable Manager

Compatible with CAT 6a, CAT 5e and CAT 5 wiring
 Available in CAT 6a, CAT 5e and CAT 5 configuration

100% metal housing design provides superior EMC shielding
 180° angle installation for easy maintenance

100% and 100% cable retention
 100% and 100% shielded contacts

DN-93617-24
CAT 6 Keystone Module, shielded with Intelligent Cable Manager

Shielded
 CAT 6
 10 Gbps
 Intelligent Cable Manager

Network patch panel
 Patch panel

DN-93617-24
CAT 6 Keystone Module, shielded with Intelligent Cable Manager

Shielded
 CAT 6
 10 Gbps
 Intelligent Cable Manager

DN-93617-24
CAT 6 Keystone Module, shielded with Intelligent Cable Manager

Shielded
 CAT 6
 10 Gbps
 Intelligent Cable Manager

GHMT

DN-93617-24
CAT 6 Keystone Module, shielded with Intelligent Cable Manager

Shielded
 CAT 6
 10 Gbps
 Intelligent Cable Manager

GHMT

