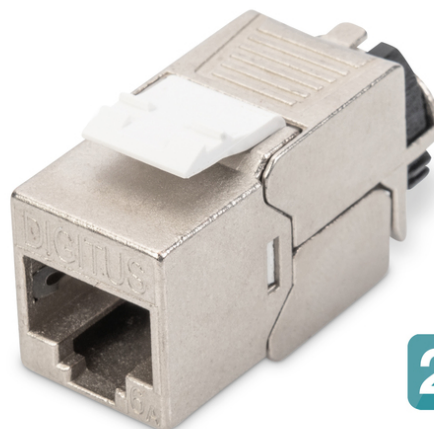


DIGITUS® CAT 6A Keystone Module, blindé avec gestionnaire de câble intelligent, set (24 pièces)

DN-93617-24

EAN 4016032365860


24 x

Module CAT 6A Keystone, blindé montage à l'aide d'outils, set de 24 pièces

Le jeu de modules blindés CAT 6A Keystone DN-93617-24 de DIGITUS® convainc par ses normes orientées vers l'avenir et sa qualité haut de gamme pour votre réseau. Les modules possèdent un contact de blindage à 360°, un levier d'encliquetage et un gestionnaire de câbles intelligent et refermable pour la décharge de traction et la fixation des câbles. La forme compacte permet une installation en série dans un panneau 1U de 483 mm (19"). L'installation sans outils s'effectue à l'aide de barrettes LSA, codées par couleur selon EIA/TIA 568 A&B. Grâce à sa forme compacte, le module s'adapte en outre aux boîtes de jonction modulaires compatibles avec le design.

Design adapté, blindé, sans outil et gestionnaire de câbles intelligent

- Catégorie 6A 10GBase-T, 500 MHz
- ISO/IEC 11801 3ème édition, EN 50173-1
- Convient pour IEEE 802.3 af/at/bt - PoE, PoE+ (4PPoE en liaison permanente)
- Convient pour le montage de panneaux de distribution et de boîtes de jonction
- Prise RJ45, 8P8C
- installation des câbles par bornes guillotines, code couleur selon EIA/TIA 568 A & B
- Décharge de traction et fixation des câbles grâce à un gestionnaire de câbles intelligent

- Raccord de montage sans outil
- contact du parapluie à 360
- Matériau du boîtier : zinc moulé sous pression - nickelé
- Matériau de contact : bronze phosphoreux
- Revêtement contacts : nickel, plaqué or 0,5 µm
- Force d'insertion : Max. 30N (selon IEC 60603-7-51)
- force de maintien : 7,7 kg entre la prise et la fiche
- Température de fonctionnement : -20 °C à +70 °C (ISO/IEC 11801, ANSI/TIA 568 C.2)
- Cycles d'enfichage : 750 (ISO/IEC 11801, IEC 60603-7-51)
- En conformité avec les normes IEC 60512-5, IEC 60512-6-5
- Diamètre des conducteurs en cuivre : AWG (26/7 - 22/1), torons et fils massifs
- Testé avec du câble d'installation massif AWG 22/1
- (DIGITUS® DK-174X-A-VH-X ; AWG 22/1 Câble de pose Cat.7A)
- Rigidité diélectrique : 1000 VDC (contact/contact), 1500 VDC (contact/masse)
- Installation sans outil au moyen de bornes guillotines LSA, code couleur selon EIA/TIA 568 A & B
- Gestionnaire de câbles intelligent (refermable)
- CAT 6A Keystone Module, blindé, set= 24 pièces
- Dimensions (HxLxP) : 21,0 x 14,5 x 34,5 mm
- poids : 19,5 g

Attributes

- Catégorie: Cat. 6a

Logistics

	Number (pcs)	Weight (kg)	Depth (cm)	Width (cm)	Height (cm)	cm³
Packaging Unit Carton	36	22.50	23.40	53.50	31.30	39,184.50
Packaging Unit Inside	1	625.00	7.50	16.50	6.50	804,375.00
Packaging Unit Single	1	625.00	3.10	1.50	2.10	9,765.00
Net single without Packaging	0	213.00	0.00	0.00	0.00	0.00

More images:

