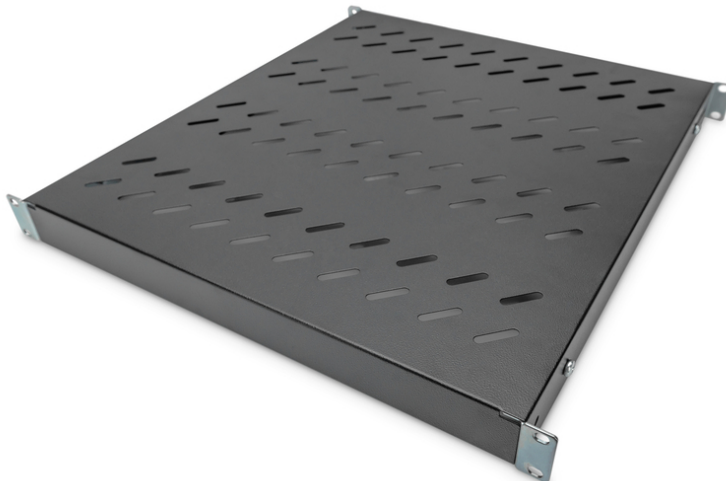


# DIGITUS® Ripiano con rotaie per il montaggio variabili per installazione fissa su armadi da 483 mm (19")

DN-97647

EAN 4016032364993



## Ripiano 1UH installazione fissa per armadi con profondità 800 mm 44x482x500 mm, profondità regolabile da 500 a 700 mm, nero

I ripiani per l'installazione fissa possono essere installati facilmente sui quattro profili da 483 mm (19") degli armadi di rete o server da 483 mm (19"). Grazie alla stabile lamiera perforata con una capacità di carico fino a 50 kg, sono la superficie ideale di supporto per i componenti installati non da 483 mm (19"). Le guide anteriori per il montaggio sono preassemblate e possono essere regolate, se necessario, di 50 mm. La profondità delle guide posteriori di montaggio possono essere regolate in una zona particolare.

- Per l'installazione fissa su quattro rotaie da 483 mm (19")
- Lamiera perforata, stabile
- Incl. materiale per il montaggio, M6

- Fissaggio in 4 punti (guide profilate anteriori e posteriori di 19")

### Attributes

- Capacità di carico: 50 kg
- Colore: nero, RAL 9005
- Peso: 3.2 kg
- Tipo di installazione: Guide di installazione regolabili
- Unità: 1
- Fattore di forma in pollici (IEC 60297): 482,6 mm (19")
- Profondità armadio adatta: 800 mm

### Package contents

- Set di installazione (viti, dadi a gabbia, rondelle)

### Logistics

	Number (pcs)	Weight (kg)	Depth (cm)	Width (cm)	Height (cm)	cm <sup>3</sup>
Packaging Unit Carton	9	28.80	59.50	50.00	46.60	138,635.00
Packaging Unit Inside	1	3.20	52.50	50.00	5.50	14,437.50
Packaging Unit Single	1	3.20	52.50	50.00	5.50	14,437.50
Net single without Packaging	0	3.20	50.00	48.20	4.40	10,604.00

More images:

