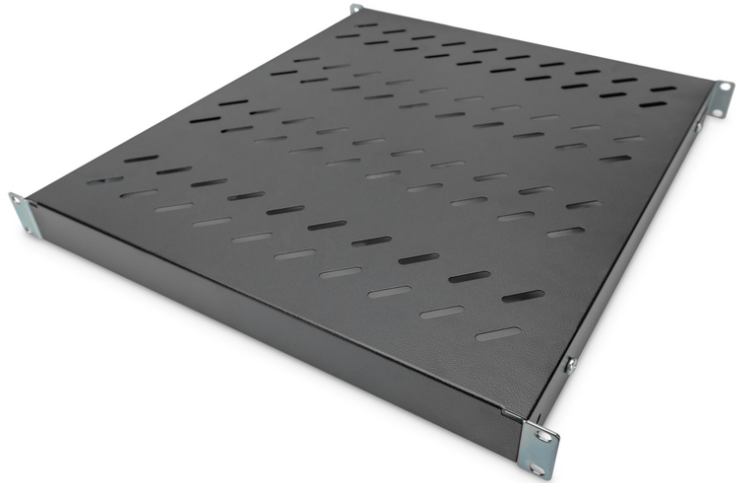


DIGITUS® Étagères avec rails de fixation variables pour montage fixe dans les armoires de 483 mm (19 po)

DN-97647

EAN 4016032364993



Tablette 1U à montage fixe pour armoires de 800 mm de profondeur 44 x 482 x 500 mm, réglage en profondeur de 500 à 700 mm, noir

Les étagères de montage fixe sont faciles à installer dans les quatre rails profilés de 483 mm (19 po) de votre armoire réseau ou armoire serveur de 483 mm (19 po). Grâce à la tôle stable et perforée avec une capacité de charge de 50 kg maximum, elles constituent des supports optimaux pour les composants qui ne correspondent pas à 483 mm (19 po). Les rails de fixation avant sont déjà prémontrés et peuvent être ajustés de à 50 mm environ en cas de besoin. Les rails de fixation arrière sont ajustés en profondeur dans une zone précise.

- Pour fixation sur les quatre rails profilés de 483 mm (19 po)
- Tôle perforée stable
- Matériel de fixation inclus, M6

- 4 points de fixation (rails profilés 19" avant et arrière)

Attributs

- Capacité de charge: 50 kg
- Couleur: noir, RAL 9005
- Poids: 3.2 kg
- Type de montage: Rails de montage réglables
- Unités: 1
- Convient aux profondeurs d'armoire de: 800 mm
- Facteur de forme en pouces (IEC 60297): 482,6 mm (19")

Package contents

- Kit d'installation (vis, écrous cage, rondelles)

Logistics

	Number (pcs)	Weight (kg)	Depth (cm)	Width (cm)	Height (cm)	cm ³
Packaging Unit Carton	9	28.80	59.50	50.00	46.60	138,635.00
Packaging Unit Inside	1	3.20	52.50	50.00	5.50	14,437.50
Packaging Unit Single	1	3.20	52.50	50.00	5.50	14,437.50
Net single without Packaging	0	3.20	50.00	48.20	4.40	10,604.00

More images:

