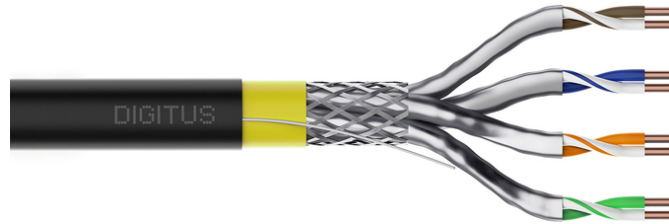


# DIGITUS® CAT 7A S/FTP, câble de données - câble de pose, 500 m, simplex, Dca-s1a d1 a1, certifié GHMT PVP

DK-1743-A-VH-5

EAN 4016032363842



## CAT 7A S-FTP câble de pose de données, 1500 MHz, Dca AWG 22/1, bobine de 500 m, Sx, jaune

Le câble de pose Digitus Cat 7 est conçu pour une utilisation dans les centres de données structurés et le câblage de bâtiments conformément aux normes ISO/IEC 11801, DIN EN 50288-4-1, DIN EN 50173, IEC 61156-7, EN 50288-9-1. Le câble est parfaitement adapté à la transmission de données analogiques et numériques et supporte PoE, PoE+, 4PPoE (IEEE 802.3af;3at;3bt). La structure du blindage se compose de paires blindées individuellement avec une tresse en cuivre étamé, ce qui garantit un excellent blindage et d'excellentes valeurs électriques.

### Des normes orientées vers l'avenir et une qualité haut de gamme pour votre réseau.

- Propriétés physiques :
- Conducteur : fil de cuivre nu, AWG 22/1
- Système(s) d'évaluation et de vérification de la stabilité des performances : Système 3
- Isolation : SFS-PE (gaine en polyéthylène expansé)
- Nombre total de conducteurs isolés : 8, torsadés en 4 paires
- Code de couleur : Bleu-blanc, Orange-blanc, Vert-blanc, Marron-blanc
- blindage des paires individuelles : film polyester recouvert d'aluminium, couvre à 100
- blindage global : tresse de cuivre étamé
- Gaine extérieure : Dca à Cca selon EN 50575 ; LSZH
- Épaisseur de la gaine extérieure (nominale) : 0,60 mm (Dca) ; 0,60 mm (Cca)
- Couleur de la gaine extérieure : jaune (RAL 1016)
- Propriétés mécaniques :
- Décharge de traction : 150 N max.
- Rayon de courbure dynamique : 8x AD mm min.

- Rayon de courbure statique : 4x AD mm min.
- Plage de températures de transport et de stockage : -20 °C à +60 °C
- Plage de températures de fonctionnement : -20 °C à +60 °C
- Plage de températures d'installation : 0 °C à +50 °C
- Diamètre extérieur (nominal) : 7,8 mm (Dca) ; 7,8 mm (Cca)
- Poids (kg/km) : 65 kg (Dca) ; 65 kg (Cca)
- Caractéristiques électriques :
- Impédance : 100±5 ohms @ 1-1000 MHz
- Capacité : 40 pF/m nominal @ 1 KHz
- Dissymétrie de capacité (paire-terre) : 1,6 pF/m max. @ 1 KHz
- Résistance d'isolement : 5 GOhm x km min.
- Résistance de la boucle : 147 ohms/Km max. (2% max. de résistance non équilibrée)
- Tension de fonctionnement : 72 Vdc max.
- Atténuation du couplage : CA-Type 1b
- Délai de phase : 450 nS/100 m max.
- Délai de propagation : 10 nS/100 m max.
- Classe de séparation : "d" selon EN 50174-2
- NVP : 79
- Propagation de la flamme : EN 60332-1-2 (LSOH-PVC)
- Sans halogène, corrosivité : EN 60754-1/2 (LSOH)
- Densité de fumée : EN 61034-2

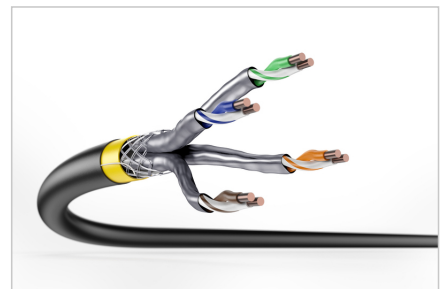
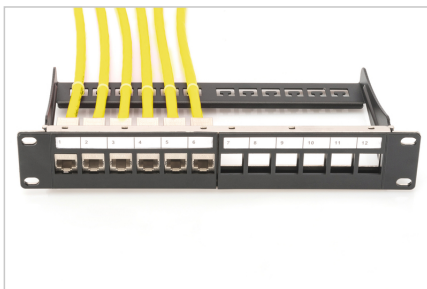
### Attributs


- Assortiment: Câbles d'installation à paires torsadées
- Catégorie: Cat. 7a
- Blindage: S-FTP, blindage par feuillard et par tresse
- RPC: Dca
- Longueur: 500 m
- Couleur: jaune
- Gaine: LSOH
- Structure: 4x 2 AWG 22/1, paires torsadées blindées

## Logistics

	Number (pcs)	Weight (kg)	Depth (cm)	Width (cm)	Height (cm)	cm <sup>3</sup>
<b>Packaging Unit Carton</b>	1	67.50	53.00	53.00	43.50	122,192.00
<b>Packaging Unit Inside</b>	1	67.50	53.00	53.00	43.50	122,192.00
<b>Packaging Unit Single</b>	1	67.50	53.00	53.00	43.50	122,192.00
<b>Net single without Packaging</b>	0	34.00	0.00	0.00	0.00	0.00

**More images:**





**DIGITUS**

1500 MHz  
10 Gbps Ethernet  
CAT 7A  
D Ca  
CFR class

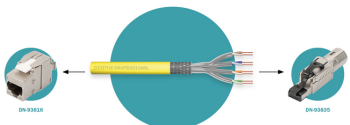
AWG 22/1  
LSZH

**CAT 7A S/FTP Installation Cable, 500m, Simplex, D<sub>Ca</sub>**

**DIGITUS**

**DK-1743-A-VH-S // CAT 7<sub>A</sub> S/FTP Installation Cable, 500m, Simplex, D<sub>Ca</sub>**

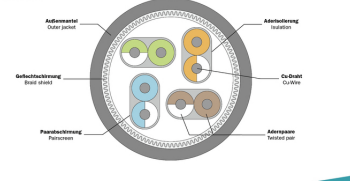
**Assembling example**  
Example of use:



**DIGITUS**

**DK-1743-A-VH-S // CAT 7<sub>A</sub> S/FTP Installation Cable, 500m, Simplex, D<sub>Ca</sub>**

**Kabelquerschnitt**  
Cable cross section



**DIGITUS**

Technische Informationen Product Information	Physikalische Spezifikationen Physical Properties
<b>Bestandteile</b> Kabel (500m), Patch Panel (1000m), RJ45-Stecker (1000m)	<b>Stecker</b> RJ45-Stecker, 1000m, RJ45-Stecker, 1000m
<b>Technische Eigenschaften</b> Kategorie: CAT 7A Geschwindigkeit: 10 Gbps Länge: 500m Material: PVC Temperaturbereich: -10°C bis +60°C	<b>Mechanische Eigenschaften</b> Kategorie: CAT 7A Geschwindigkeit: 10 Gbps Länge: 500m Material: PVC Temperaturbereich: -10°C bis +60°C

**DIGITUS**

**Leistungseigenschaften Transmission Properties**

Length	100m	200m	300m	400m	500m	600m	700m	800m	900m	1000m
Attenuation	1.5	3.0	4.5	6.0	7.5	9.0	10.5	12.0	13.5	15.0
Return Loss	15	14	13	12	11	10	9	8	7	6

