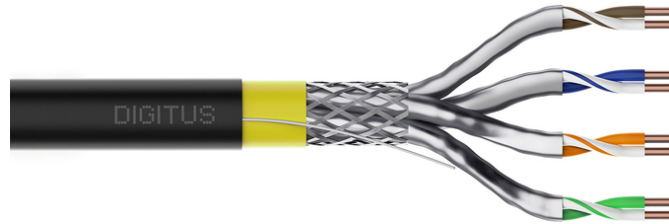


DIGITUS® CAT 7A S/FTP, Datenkabel - Verlegekabel, 500 m, Simplex, Dca-s1a d1 a1, GHMT PVP zertifiziert

DK-1743-A-VH-5

EAN 4016032363842



CAT 7A S-FTP Datenkabel-Verlegekabel, 1500 MHz, Dca AWG 22/1, 500 m Trommel, Sx, Gelb

Das Digitus CAT 7A Verlegekabel ist für den Einsatz im strukturierten Rechenzentrum und der Gebäudeverkabelung gemäß ISO/IEC 11801, DIN EN 50288-4-1, DIN EN 50173, IEC 61156-7, EN 50288-9-1 konzipiert. Das Kabel ist hervorragend für die Übertragung von analogen und digitalen Daten geeignet und unterstützt PoE, PoE+, 4PPoE (IEEE 802.3af; 3at; 3bt). Der Schirmaufbau setzt sich aus einzelgeschirmten Paaren mit einem verzinnnten Kupfergeflecht zusammen, die exzellente Schirmung und elektrische Werte gewährleistet

Zukunftsorientierte Standards und High-End Qualität für Ihr Netzwerk.

- Physikalische Eigenschaften:
- Leiter: Blanker Kupferdraht, AWG 22/1
- System(e) zur Bewertung und Überprüfung der Leistungsbeständigkeit: System 3
- Isolierung: SFS-PE (geschäumter Polyethylen-Mantel)
- Gesamtzahl der isolierten Leiter: 8, verdreht zu 4 Paaren
- Farbcode: Blau-Weiß, Orange-Weiß, Grün-Weiß, Braun-Weiß
- Abschirmung der Einzelpaare: aluminiumkaschierte Polyesterfolie, deckt 100 % ab
- Gesamtschirmung: verzinnntes Kupfergeflecht
- Außenmantel: Dca bis Cca gem. EN 50575; LSZH
- Außenmantelstärke (nominal): 0,60 mm (Dca); 0,60 mm (Cca)
- Außenmantelfarbe: Gelb (RAL 1016)
- Mechanische Eigenschaften:
- Zugentlastung: 150 N max.
- Dynamischer Biegeradius: 8x AD mm min.
- Statischer Biegeradius: 4x AD mm min.
- Transport- und Lagertemperaturbereich: -20 °C bis +60 °C

- Betriebstemperaturbereich: -20 °C bis +60 °C
- Installationstemperaturbereich: 0 °C bis +50 °C
- Außendurchmesser (nominal): 7,8 mm (Dca); 7,8 mm (Cca)
- Gewicht (kg/km): 65 kg (Dca); 65 kg (Cca)
- Elektrische Eigenschaften:
- Impedanz: 100±5 Ohm @ 1-1000 MHz
- Kapazität: 40 pF/m nominal @ 1 KHz
- Kapazitätsunsymmetrie (Paar-Erde): 1,6 pF/m max. @ 1 KHz
- Isolationswiderstand: 5 GOhm x km min.
- Schleifenwiderstand: 147 Ohm/Km max. (2% max. unbalancierter Widerstand)
- Betriebsspannung: 72 Vdc max.
- Kopplungsämpfung: CA-Type 1b
- Phasenverzögerung: 450 nS/100 m max.
- Laufzeitverzögerung: 10 nS/100 m max.
- Trennklasse: „d“ gem. EN 50174-2
- NVP: 79%
- Flammenausbreitung: EN 60332-1-2 (LSOH-PVC)
- Halogenfreiheit, Korrosivität: EN 60754-1/2 (LSOH)
- Rauchdichte: EN 61034-2

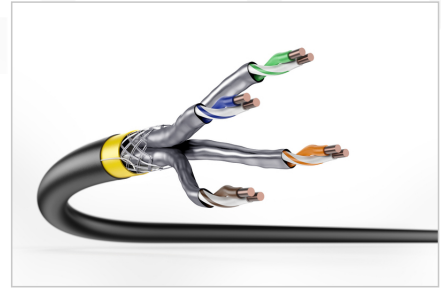
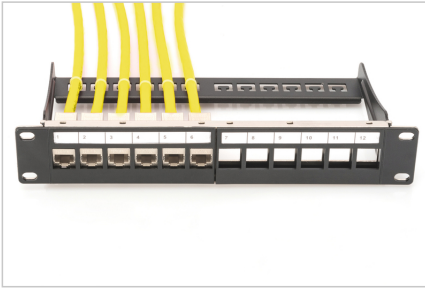
Merkmale

- Sortiment: Twisted Pair Installationskabel
- Kategorie: CAT 7A
- Schirmung: S-FTP, Paare in Metallfolie und Geflecht geschirmt
- BauPVO: Dca
- Länge: 500 m
- Farbe: gelb
- Kabelaufbau: 4 x 2 AWG 22/1, massives Twisted Pair
- Mantel: LSOH

Logistische Daten

	Anzahl (Stück)	Gewicht (kg)	Tiefe (cm)	Breite (cm)	Höhe (cm)	cm ³
Karton-VPE	1	67,50	53,00	53,00	43,50	122.192,00
Innen-VPE	1	67,50	53,00	53,00	43,50	122.192,00
Einzel-VPE	1	67,50	53,00	53,00	43,50	122.192,00
Netto einzeln ohne VP	0	34,00	0,00	0,00	0,00	0,00

Weitere Anwendungsbilder:



DIGITUS

1500 MHz
Transmission frequency

10 Gbit Ethernet

CAT 7e
1000 MHz

AWG 22/1

LSZH

D Ca
CPE class

CAT 7e S/FTP Installation Cable, 500m, Simplex, D_{Ca}

DIGITUS

DK-1743-A-VH-S // CAT 7e S/FTP Installation Cable, 500m, Simplex, D_{Ca}

Anwendungsbeispiel
Example of use

DK-9355

DIGITUS

DK-1743-A-VH-S // CAT 7e S/FTP Installation Cable, 500m, Simplex, D_{Ca}

Kabelquerschnitt
Cable cross section

Adressierung
Color jacket

Adressierung
Insulation

Driftschutzhülle
Shield shield

Driftschutzhülle
Co-foil

Driftschutzhülle
Co-foil

Driftschutzhülle
Shield shield

DIGITUS

Produktdatenblatt Produkt Information	Physikalische Spezifikationen Physical Properties
Bestellnummer DK-1743-A-VH-S	Typ CAT 7e S/FTP
Hersteller Digitus Technology Co., Ltd.	Standard ISO/IEC 11801-3, ANSI/TIA-568-C.0
Material PVC	Lebensdauer 10 Jahre
Abmessungen 22x1,0x0,5 mm	Temperaturbereich -40°C bis +75°C
Farbe Gelb	Flammverhalten LSZH
Umweltbedingungen Temperaturbereich: -40°C bis +75°C Luftfeuchtigkeit: 10% bis 90% Schwingung: 10 bis 1000 Hz	Elektrische Eigenschaften Impedanz: 100 Ohm Dämpfung: 0,5 dB/100m Reflexionskoeffizient: <math>S_{11} < -15\text{ dB}</math>
Abmessungen 22x1,0x0,5 mm	Mechanische Eigenschaften Zugfestigkeit: 100 N Biegehalbwinkel: 90° Zugverlängerung: 10%
Umweltbedingungen Temperaturbereich: -40°C bis +75°C Luftfeuchtigkeit: 10% bis 90% Schwingung: 10 bis 1000 Hz	Elektrische Eigenschaften Impedanz: 100 Ohm Dämpfung: 0,5 dB/100m Reflexionskoeffizient: <math>S_{11} < -15\text{ dB}</math>
Abmessungen 22x1,0x0,5 mm	Mechanische Eigenschaften Zugfestigkeit: 100 N Biegehalbwinkel: 90° Zugverlängerung: 10%

DIGITUS

DK-1743-A-VH-S // CAT 7e S/FTP Installation Cable, 500m, Simplex, D_{Ca}

Leistungseigenschaften Transmission Properties

FRF15	AT	NEXT	PS NEXT	ACR	PS ACR	RL	ELFEXT	PS ELFEXT
100	100	100	100	100	100	100	100	100
10	10	10	10	10	10	10	10	10
1	1	1	1	1	1	1	1	1
0,1	0,1	0,1	0,1	0,1	0,1	0,1	0,1	0,1
0,01	0,01	0,01	0,01	0,01	0,01	0,01	0,01	0,01
0,001	0,001	0,001	0,001	0,001	0,001	0,001	0,001	0,001
0,0001	0,0001	0,0001	0,0001	0,0001	0,0001	0,0001	0,0001	0,0001
0,00001	0,00001	0,00001	0,00001	0,00001	0,00001	0,00001	0,00001	0,00001

