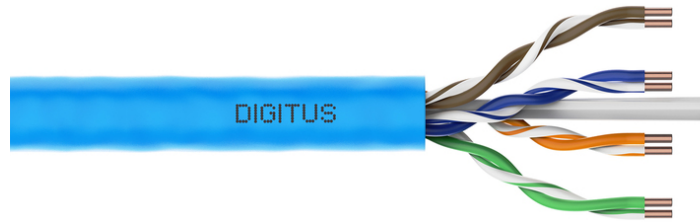


DIGITUS® CAT 6A U/UTP installation cable, 305 m, simplex, Eca

DK-1613-A-VH-305
EAN 4016032344100



CAT 6A U-UTP installation cable, 500 MHz Eca (EN 50575), AWG 23/1, 305 m drum, sx, blue

The Digitus® Cat.6A U/UTP installation cable is characterized by the following cable construction 4x2x AWG23/1 and reaches a transmission frequency up to 500 MHz. The halogen free cable jacket is conform to the standard IEC 60332-1, FRNC-B, LSZH-1 and CPR Euro class Eca. The cable is suitable for building structured cabling in the secondary and tertiary area. Compliant with the following standards ISO/IEC 11801, DIN EN 50173, DIN EN 50288-11-1.

Future-oriented standards and high-end quality for your network.

- Physical properties:
- Conductor: Bare annealed copper, olid AWG 23/1
- System/s of AVCP: AVCP 3
- Insulation: HD-PE (High Density Polyethylene)
- Total number of insulated conductors: 8, twisted in 4 pairs
- Color code: Blue-white, orange-white, green-white, brown-white
- Individual pair shield: None
- Overall shielding: None
- Outer sheath: Eca to B2ca acc. to EN 50575; LSZH
- Outer sheath diameter (nominal): 0,5 mm (Eca); 0,6 mm (Dca); 1,2 mm (Cca); 1,4 mm (B2ca)
- Outer sheath color: Light blue (RAL 5012)
- Mechanical properties:
- Tensile loading: 150N max.
- Dynamic bending radius: 8x AD mm min.
- Static bending radius: 4x AD mm min.
- Shipping- and storage temperature range: -20 °C up to +60 °C

- Operating temperature range: -20 °C up to +75 °C
- Installation temperature range: 0 °C up to +50 °C
- Overall diameter Simplex (nominal): 7,1 mm (Eca); 7,3 mm (Dca); 7,4 mm (Cca); 7,6 mm (B2ca)
- Weight (kg/km): 53 kg (Eca); 54 kg (Dca); 55 kg (Cca); 56 kg (B2ca)
- Electrical properties:
- Impedance: 100±5Ohm @ 1 - 600MHz
- Capacitance: 40 pF/m nominal @ 1 KHz
- Capacitance unbalance (pair-ground): 1.6 pF/m max. @ 1 KHz
- Insulation resistance: 5 GOhm x km min.
- DC loop resistance: 147 Ohm/km max. (2% max. resistance unbalance)
- Voltage resistance: 72 Vdc max.
- Coupling attenuation: CA-Type 2
- Signal propagation delay: 450 nS/100 m max.
- Propagation delay: 10 nS/100 m max.
- Separating class: "c" acc. to EN 50174-2
- NVP: 70%

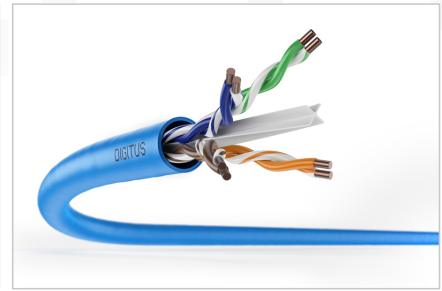
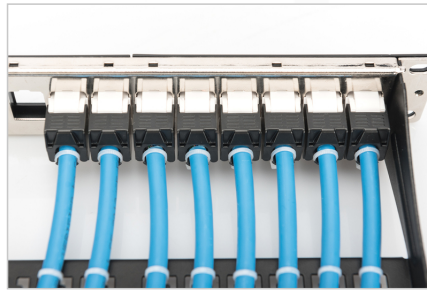
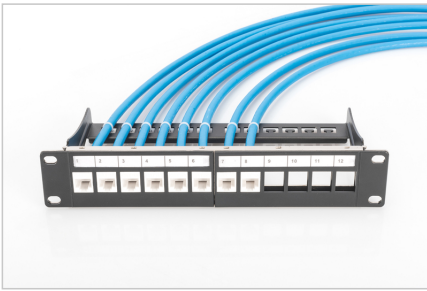
Attributes

- Assortment: Twisted Pair Installation Cables
- Category: CAT 6A
- Shielding: U-UTP, unshielded
- CPR: Eca
- Length: 305 m
- Color: light-blue
- Jacket: LSOH
- Structure: 4 x 2 AWG 23/1, solid twisted pair

Logistics

	Number (pcs)	Weight (kg)	Depth (cm)	Width (cm)	Height (cm)	cm³
Packaging Unit Carton	1	17.00	39.00	39.00	27.00	41,067.00
Packaging Unit Inside	1	17.00	39.00	39.00	27.00	41,067.00
Packaging Unit Single	1	17.00	39.00	39.00	27.00	41,067.00
Net single without Packaging	0	0.00	0.00	0.00	0.00	0.00

More images:



DIGITUS

AWG 23/1
500 MHz
10 Gbit Ethernet
20°/75° LSZH
E_{ca} Cat 6a

CAT 6_A U/UTP Installation Cable, 305 m, Simplex, E_{ca}

DIGITUS

DK-1613-A-VH-305 // CAT 6_A U/UTP Installation Cable, 305 m, Simplex, E_{ca}

Anwendungsbeispiel
Example of use

DIGITUS

DK-1613-A-VH-305 // CAT 6_A U/UTP Installation Cable, 305 m, Simplex, E_{ca}

Kabelquerschnitt
Cable cross section

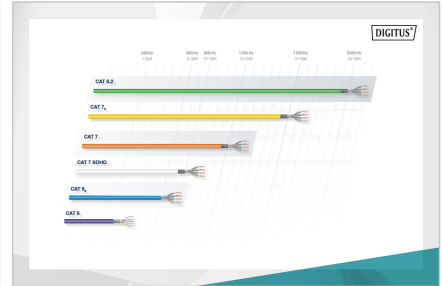
DIGITUS

Produktdatenblatt Produkt Information	Physikalische Spezifikationen Physical Properties
Bestandteile Kabeltyp: CAT 6 _A U/UTP Kabelmaterial: Polyethylen (PE) Kabelstruktur: 4x25/7 Kabelfarbe: Blau Kabellänge: 305 m Kabelgewicht: 1,2 kg	Physikalische Eigenschaften Kabeltyp: CAT 6 _A U/UTP Kabelmaterial: Polyethylen (PE) Kabelstruktur: 4x25/7 Kabelfarbe: Blau Kabellänge: 305 m Kabelgewicht: 1,2 kg
Technische Spezifikationen Kategorie: CAT 6 _A Frequenzbandbreite: 500 MHz Übertragungsgeschwindigkeit: 10 Gbit/s Kabelstruktur: 4x25/7 Kabelmaterial: Polyethylen (PE) Kabelstruktur: 4x25/7 Kabelfarbe: Blau Kabellänge: 305 m Kabelgewicht: 1,2 kg	Mechanische Eigenschaften Kategorie: CAT 6 _A Frequenzbandbreite: 500 MHz Übertragungsgeschwindigkeit: 10 Gbit/s Kabelstruktur: 4x25/7 Kabelmaterial: Polyethylen (PE) Kabelstruktur: 4x25/7 Kabelfarbe: Blau Kabellänge: 305 m Kabelgewicht: 1,2 kg

DIGITUS

Leistungsmerkmale Transmission Properties

Strecke	100m	200m	300m	400m	500m	600m	700m	800m	900m	1000m
100m	1,2	1,2	1,2	1,2	1,2	1,2	1,2	1,2	1,2	1,2
200m	1,2	1,2	1,2	1,2	1,2	1,2	1,2	1,2	1,2	1,2
300m	1,2	1,2	1,2	1,2	1,2	1,2	1,2	1,2	1,2	1,2
400m	1,2	1,2	1,2	1,2	1,2	1,2	1,2	1,2	1,2	1,2
500m	1,2	1,2	1,2	1,2	1,2	1,2	1,2	1,2	1,2	1,2
600m	1,2	1,2	1,2	1,2	1,2	1,2	1,2	1,2	1,2	1,2
700m	1,2	1,2	1,2	1,2	1,2	1,2	1,2	1,2	1,2	1,2
800m	1,2	1,2	1,2	1,2	1,2	1,2	1,2	1,2	1,2	1,2
900m	1,2	1,2	1,2	1,2	1,2	1,2	1,2	1,2	1,2	1,2
1000m	1,2	1,2	1,2	1,2	1,2	1,2	1,2	1,2	1,2	1,2



DIGITUS

CEP Konformität
Bestandteile
Kabeltyp: CAT 6_A U/UTP
Kabelmaterial: Polyethylen (PE)
Kabelstruktur: 4x25/7
Kabelfarbe: Blau
Kabellänge: 305 m
Kabelgewicht: 1,2 kg

Leistungsmerkmale
Kategorie: CAT 6_A
Frequenzbandbreite: 500 MHz
Übertragungsgeschwindigkeit: 10 Gbit/s
Kabelstruktur: 4x25/7
Kabelmaterial: Polyethylen (PE)
Kabelstruktur: 4x25/7
Kabelfarbe: Blau
Kabellänge: 305 m
Kabelgewicht: 1,2 kg

Abzeichen der Konformität
Kategorie: CAT 6_A
Frequenzbandbreite: 500 MHz
Übertragungsgeschwindigkeit: 10 Gbit/s
Kabelstruktur: 4x25/7
Kabelmaterial: Polyethylen (PE)
Kabelstruktur: 4x25/7
Kabelfarbe: Blau
Kabellänge: 305 m
Kabelgewicht: 1,2 kg

Zusätzliche Informationen
Kategorie: CAT 6_A
Frequenzbandbreite: 500 MHz
Übertragungsgeschwindigkeit: 10 Gbit/s
Kabelstruktur: 4x25/7
Kabelmaterial: Polyethylen (PE)
Kabelstruktur: 4x25/7
Kabelfarbe: Blau
Kabellänge: 305 m
Kabelgewicht: 1,2 kg

CEP Konformität
Bestandteile
Kabeltyp: CAT 6_A U/UTP
Kabelmaterial: Polyethylen (PE)
Kabelstruktur: 4x25/7
Kabelfarbe: Blau
Kabellänge: 305 m
Kabelgewicht: 1,2 kg

Leistungsmerkmale
Kategorie: CAT 6_A
Frequenzbandbreite: 500 MHz
Übertragungsgeschwindigkeit: 10 Gbit/s
Kabelstruktur: 4x25/7
Kabelmaterial: Polyethylen (PE)
Kabelstruktur: 4x25/7
Kabelfarbe: Blau
Kabellänge: 305 m
Kabelgewicht: 1,2 kg

Abzeichen der Konformität
Kategorie: CAT 6_A
Frequenzbandbreite: 500 MHz
Übertragungsgeschwindigkeit: 10 Gbit/s
Kabelstruktur: 4x25/7
Kabelmaterial: Polyethylen (PE)
Kabelstruktur: 4x25/7
Kabelfarbe: Blau
Kabellänge: 305 m
Kabelgewicht: 1,2 kg

Zusätzliche Informationen
Kategorie: CAT 6_A
Frequenzbandbreite: 500 MHz
Übertragungsgeschwindigkeit: 10 Gbit/s
Kabelstruktur: 4x25/7
Kabelmaterial: Polyethylen (PE)
Kabelstruktur: 4x25/7
Kabelfarbe: Blau
Kabellänge: 305 m
Kabelgewicht: 1,2 kg