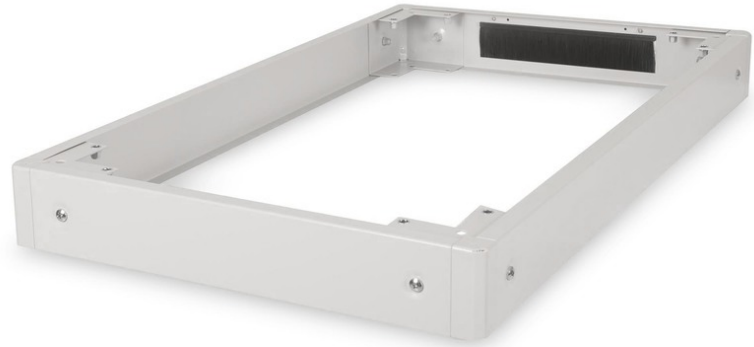


# DIGITUS® Sockel 600 x 1000 mm (BxT) für Unique & Unique Light Netzwerkschränke und Unique Server-N Serverschränke

DN-19 PLINTH-6/10-N1

EAN 4016032335375



## Sockel, 100 x 600 x 1000 mm, grau für Unique, Unique Light, Unique Server-N

Mit den DIGITUS® Sockeln erhöhen Sie die Bodenfreiheit ihres Netzwerk- oder Serverschranks um 100 mm. Bei Bedarf lassen sich bis zu zwei Sockel übereinander befestigen um eine Höhe von 200 mm zu erreichen. Der Innenraum kann zur Lagerung von Kabelüberlängen und zum Kabelmanagement genutzt werden. Zur Optimierung der Logistik erfolgt die Lieferung unmontiert.

**Das DIGITUS® 483 mm (19")-Zubehör ist für die hohen Anforderungen der IT-Infrastruktur entwickelt. Es wird nach deutschem Qualitätsstandard hergestellt.**

- Einfache Montage unter den Schränken
- 1,5 - 2,0 mm starkes Stahlblech

- Abnehmbare Seitenblenden
- Rückseitige Blende mit Kabeldurchführung und Bürstenleiste, 300 x 60 mm
- Maximale Belastbarkeit: 1200 kg

### Merkmale

- Breite: 600 mm
- Farbe: lichtgrau, RAL 7035
- Tiefe: 1000 mm
- für Schrankserie: Unique & Unique Light Netzwerk, Unique Server-N, Dynamic Basic
- Zoll Formfaktor (IEC 60297): 482,6 mm (19")

### Lieferumfang

- Befestigungsmaterial

### Logistische Daten

	Anzahl (Stück)	Gewicht (kg)	Tiefe (cm)	Breite (cm)	Höhe (cm)	cm <sup>3</sup>
Karton-VPE	1	7,61	19,00	94,00	14,00	25.004,00
Innen-VPE	1	7,61	19,00	94,00	14,00	25.004,00
Einzel-VPE	1	7,61	19,00	94,00	14,00	25.004,00
Netto einzeln ohne VP	0	7,10	100,00	60,00	10,00	60.000,00

**Weitere Anwendungsbilder:**

