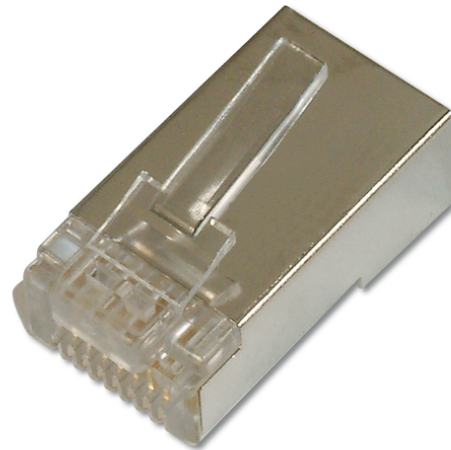


DIGITUS® Spina modulare CAT 6 per cavi rotondi, Connettore passante

AK-219603

EAN 4016032316817



Spina modulare CAT 6, 8P8C, schermata per cavo tondo, due pezzi

Facile da lavorare con pinza per il crimpaggio modulare DN-94004

- Pinza per crimpare - DN-94025 (pinza per crimpare multi modulare Connettori passanti)
- Caratteristica delle prestazioni: CAT 6, 1GBase-T
- Campi di applicazione: Confezione del cavo patch
- Norme: ISO/IEC 11801 2nd Ed., EN 50173-1, EIA/TIA 568-C
- Caratteristiche generali:
- Certificato UL
- Caratteristiche tecniche:
- Ciclo presa: > 750 ai sensi di ISO/IEC 11801, IEC 60603-7-5

- Materiale alloggiamento spina: policarbonato, naturale
- Contatto della spina: Bronzo fosforoso, nichel 0,6 µm dorato
- Infiammabilità: UL 94V-2
- Proprietà fisiche:
- Forza di inserimento: 30 N
- Diametro del filo di rame: AWG (27/7 ... 24/7)
- Temperatura di esercizio: da -40 °C a +80 °C
- Capacità di corrente: 1A -1,5A a 50 °C

Attributes

- Categoria: CAT 6

Logistics

	Number (pcs)	Weight (kg)	Depth (cm)	Width (cm)	Height (cm)	cm ³
Packaging Unit Carton	5000	11.80	41.00	38.00	21.00	32,718.00
Packaging Unit Inside	100	236.00	17.00	13.00	3.00	663.00
Packaging Unit Single	1	0.00	2.00	1.00	0.50	1.00
Net single without Packaging	0	0.00	3.00	3.00	1.50	13.50