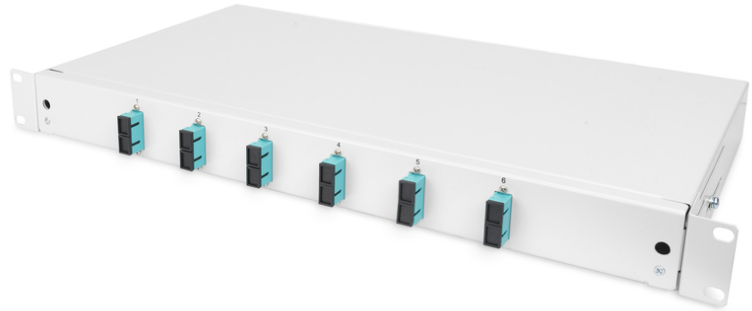


DIGITUS® LWL-Spleißbox, 1HE, bestückt, 6x SC DX, OM3

DN-96320/3

EAN 4016032278320



LWL Spleißbox, 1HE, bestückt, 6x SC DX, OM3 inkl. Spleißkassette, gefärbte Pigtails, Kupplungen

Die vormontierte Spleißbox von Digitus ist ein einbaufertiges, schützendes Gehäuse, das für die sichere und organisierte Verwaltung von Glasfaserspleißstellen entwickelt wurde. Die angebotenen vormontierten Spleißboxen sind mit vorinstallierten Komponenten ausgestattet und somit ideal für den schnellen und effizienten Einsatz in Glasfasernetzen. Durch die Vormontage entfällt die manuelle Installation der Komponenten, was die Installationszeit erheblich verkürzt. Sie sind nach Industriestandards konfiguriert und gewährleisten Konsistenz und Zuverlässigkeit bei verschiedenen Netzwerkinstallationen. Sie bieten somit eine Kombination aus Komfort, Leistung und Langlebigkeit, die sie zu einer idealen Lösung für moderne Glasfasernetze macht.

Die vorgerüstete Glasfaser-Spleißbox ermöglicht eine schnelle Installation, reduziert die Einrichtungszeit und gewährleistet eine hohe Zuverlässigkeit, während sie die Glasfaserspleißstellen schützt und den Signalverlust minimiert.

- Vormontiert, mit freiliegenden und in die Spleißkassette(n) eingesetzten Faserpigtails

- Anschlüsse: 6x SC DX
- Fiber Typ: MM OM3
- Gefärbte Pigtails
- Kupplungen mit Keramikhülse und Polymergehäuse
- Trägergehäuse aus 1,0 mm Stahlblech, lackiert
- Ausziehbarer Spleißbox
- Höhe: 1HE
- Abmessungen (B x T x H) : 483 mm x 44,45 mm x 240mm

Merkmale

- Anzahl Fasern: 12
- Bauart: ausziehbar
- Bestückung: Spleißbox
- Farbe: lichtgrau, RAL 7035
- Faser Klasse: OM3
- Steckertyp: SC / UPC / duplex

Lieferumfang

- 1 x LWL-Spleißbox, bestückt, 6x SC DX, OM3

Logistische Daten

	Anzahl (Stück)	Gewicht (kg)	Tiefe (cm)	Breite (cm)	Höhe (cm)	cm³
Karton-VPE	5	15,30	53,50	31,50	5,50	9.268.880,00
Innen-VPE	1	3,06	51,50	31,50	5,50	8.922.380,00
Einzel-VPE	1	3,06	51,50	31,50	5,50	8.922.380,00
Netto einzeln ohne VP	0	3,01	43,30	24,30	3,50	3.682.660,00

Weitere Anwendungsbilder:

