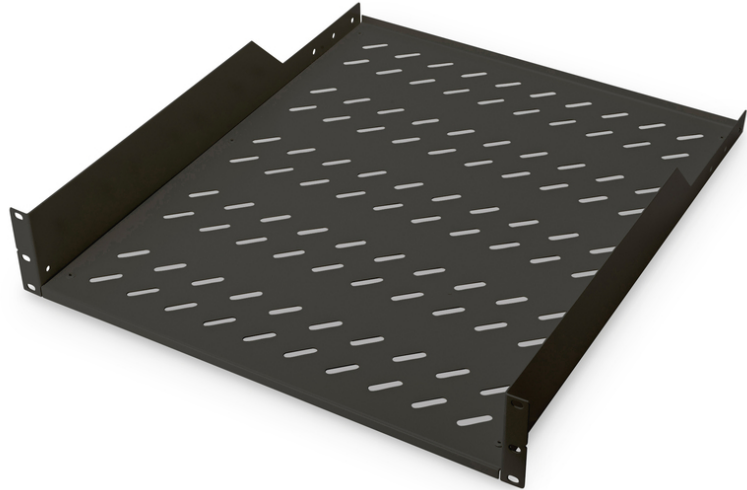


# DIGITUS® Étagère pour montage fixe dans les armoires de 483 mm (19 po)

DN-19 TRAY-2-55-SW

EAN 4016032256830



## Tablette 2U à montage fixe pour armoires de 800 mm de profondeur 88 x 482 x 549 mm, jusqu'à 25 kg, noir (RAL 9005)

Les étagères de montage fixe sont faciles à installer dans les rails profilés avant de 483 mm (19 po) de votre armoire réseau ou armoire serveur de 483 mm (19 po). Grâce à la tôle stable et perforée avec une capacité de charge élevée, elles constituent des supports optimaux pour les composants qui ne correspondent pas à 483 mm (19 po).

- Montage fixe
- Tôle perforée stable
- Matériel de fixation inclus
- 2 points de fixation (rails profilés 19" avant)

## Attributes

- Capacité de charge: 25 kg
- Couleur: noir, RAL 9005
- Type de montage: Montage fixe
- Unités: 2
- Convient aux profondeurs d'armoire de: 800 mm
- Facteur de forme en pouces (IEC 60297): 482,6 mm (19")

## Package contents

- Kit d'installation (vis, écrous à cage, rondelles)

## Logistics

	Number (pcs)	Weight (kg)	Depth (cm)	Width (cm)	Height (cm)	cm <sup>3</sup>
Packaging Unit Carton	5	15.70	59.50	50.00	51.50	153,212.00
Packaging Unit Inside	1	3.14	50.00	59.00	10.00	29,500.00
Packaging Unit Single	1	3.14	50.00	59.00	10.00	29,500.00
Net single without Packaging	0	3.14	54.90	48.20	8.80	23,286,400.00