

DIGITUS® Câble de brassage monomode à fibre optique, LC / LC

DK-2933-10

EAN 4016032248965



FO patch cord, duplex, LC to LC SM OS2 09/125 μ , 10 m

Câble patch LWL, duplex, LC à LC, SM OS2 09/125 μ , 10 m

Un débit et une qualité de connexion excellents pour votre réseau.

- Câble duplex
- LSOH
- Connecteur avec fêrulle en céramique
- Diamètre du câble : 2 mm
- Emballé unitairement avec protocole de mesure

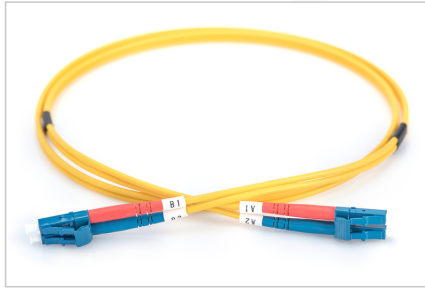
Attributes

- Assortiment: Jarretière (fibre optique)

- Connecteur 1: LC
- Connecteur 2: LC
- Couleur du câble: jaune
- Démarrage: unicolore
- Diamètre de la fibre: 9/125 μ m
- Diamètre du câble: 2 mm
- Emballage: DIGITUS Polybag (sac en plastique)
- Mode: Monomode
- Type de câble: I-VH 2E 9/125 μ m
- Type de fibre optique: OS2
- Longueur: 10 m

Logistics						
	Number (pcs)	Weight (kg)	Depth (cm)	Width (cm)	Height (cm)	cm ³
Packaging Unit Carton	40	7.13	60.00	38.00	32.00	72,960.00
Packaging Unit Inside	5	0.89	18.00	19.50	14.00	4,914.00
Packaging Unit Single	1	0.18	3.00	20.00	30.00	1,800.00
Net single without Packaging	0	0.15	17.00	17.00	3.00	867.00

More images:



Part No.	DK-2933-10			
Lenght	10 m			
Cable Type	Duplex SM 9/125		OS2 LSZH	
	END A		END B	
Connector Type	LC		LC	
Insertion Loss (dB)	0.12	0.15	0.15	0.19
Return Loss (dB)	51.8	53.2	51.1	50.7
Q.C.	PASS			