

# DIGITUS® Cavo patch LWL multimodale OM 3, LC/LC

DK-2533-05/3

EAN 4016032248880



## FO patch cord, duplex, LC to LC MM OM3 50/125 $\mu$ , 5 m

Cavo patch in fibra ottica, duplex, da LC a LC, MM OM3 50/125  $\mu$ , 5 m

**Le migliori prestazioni e qualità della connessione per la vostra rete.**

- Cavo Duplex
- LSOH
- Spina con giunto in ceramica
- Diametro del cavo 2 mm
- Confezionate singolarmente con certificato di collaudo

### Attributes

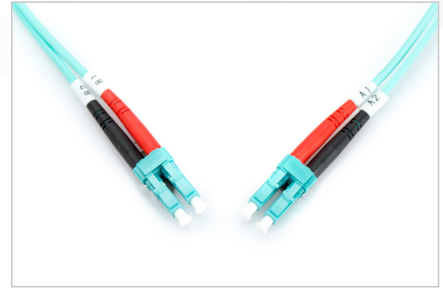
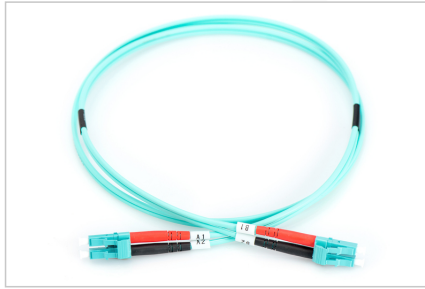
- Assortimento: Cavi patch in fibra ottica

- Classe fibra: OM3
- Colore cavo: colore acqua
- Connettore 1: LC
- Connettore 2: LC
- Diametro del cavo: 2 mm
- Diametro della fibra: 50/125 $\mu$
- Imballaggio: Busta in plastica DIGITUS
- Modalità: Multimodale
- Protezione: monocolore
- Tipo di cavo: I-VH 2G50/125 $\mu$
- Lunghezza: 5 m

### Logistics

|                              | Number (pcs) | Weight (kg) | Depth (cm) | Width (cm) | Height (cm) | cm <sup>3</sup> |
|------------------------------|--------------|-------------|------------|------------|-------------|-----------------|
| Packaging Unit Carton        | 80           | 7.60        | 60.50      | 37.00      | 31.50       | 70,512.80       |
| Packaging Unit Inside        | 10           | 0.95        | 17.50      | 19.50      | 14.00       | 4,777.50        |
| Packaging Unit Single        | 1            | 95.00       | 2.50       | 20.00      | 30.00       | 1,500.00        |
| Net single without Packaging | 0            | 0.07        | 17.00      | 15.50      | 2.50        | 658.75          |

More images:



|                     |                  |      |          |      |
|---------------------|------------------|------|----------|------|
| Part No.            | DK-2533-05/3     |      |          |      |
| Lenght              | 5 m              |      |          |      |
| Cable Type          | Duplex MM 50/125 |      | OM3 LSZH |      |
|                     | END A            |      | END B    |      |
| Connector Type      | LC               |      | LC       |      |
| Insertion Loss (dB) | 0.14             | 0.13 | 0.05     | 0.05 |
| Return Loss (dB)    | 33.5             | 31   | 30.6     | 31.7 |
| Q.C.                | PASS             |      |          |      |