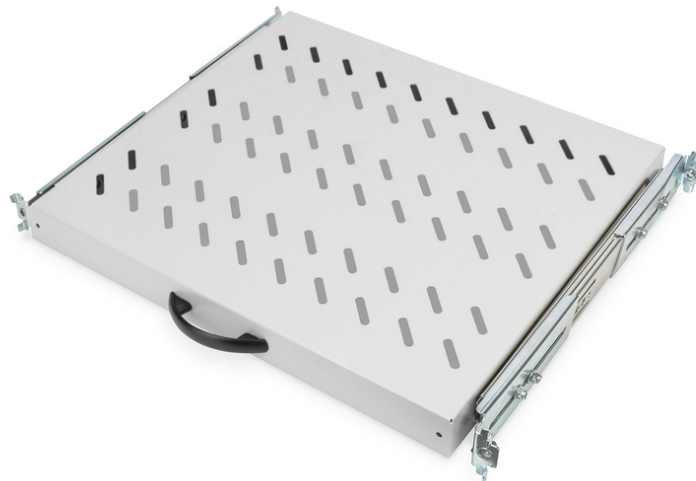


DIGITUS® Ripiano estraibile per armadi da 483 mm (19")

DN-19 TRAY-2-600
EAN 4016032135456



Ripiano 1UH estraibile Ripiano per armadi con una profondità di 600 mm 40x485x368 mm, fino a 25 kg, grigio (RAL 7035)

I ripiani estraibili sono facili su quattro guide da 483 mm (19") dei vostri armadi da 483 mm (19"). Grazie alla stabile lamiera perforata con un'elevata capacità di carico, sono la superficie ideale di supporto per i vostri componenti. Una maniglia di chiusura può essere installata per facilitare l'uscita. I ripiani sono disponibili nei colori grigio (RAL 7035) e nero (RAL 9005).

- Per installare quattro rotaie da 483 mm (19")
- Allungabile, con manico
- Lamiera perforata, stabile
- Fornito completo di materiale per il fissaggio
- Guide di montaggio regolabili MIN-MAX: 300 - 530 mm

- Fissaggio in 4 punti (guide profilate anteriori e posteriori di 19")

Attributes

- Capacità di carico: 25 kg
- Colore: grigio chiaro, RAL 7035
- Tipo di installazione: Estensibile
- Unità: 1
- Fattore di forma in pollici (IEC 60297): 482,6 mm (19")
- Profondità armadio adatta: 600 mm

Package contents

- Set di installazione (viti, dadi a gabbia, rondelle)
- Maniglia

Logistics						
	Number (pcs)	Weight (kg)	Depth (cm)	Width (cm)	Height (cm)	cm ³
Packaging Unit Carton	11	31.10	30.00	50.00	77.00	115,500.00
Packaging Unit Inside	1	2.83	39.00	51.00	4.30	8,552.70
Packaging Unit Single	1	2.83	39.00	51.00	4.30	8,552.70
Net single without Packaging	0	2.40	36.80	48.50	4.00	7,139.20

More images:

