

# Planet 16-Port Gigabit Switch, 19 Zoll, Unmanaged

PL-GSW-1601  
EAN 4711213686269



## Planet 19 Zoll Switch 16x10/100/1000, internes Netzteil

Lüfterloser Gigabit Switch mit 16 Ports 10/100/1000 Base-T (RJ45), Auto-MDI/MDI-X, 19 Zoll 1HE, internes Netzteil, 440 x 210 x 44mm (BxTxH)

### Ideal für die Arbeitsteilung über Workgroups unter Verwendung von mehrfachen High-Speed-Servern!

- 16-Port 10/100/1000Mbps Gigabit Ethernet Ports
- Erfüllt die Netzwerkstandards IEEE 802.3, IEEE 802.3u, IEEE 802.3ab und IEEE 802.3x
- Unterstützt Back-Pressure und 802.3x Flow Control
- Store-and-Forward-Technologie für einen optimierten Datentransfer
- Automatische Ermittlung der Geschwindigkeiten für 10/100/1000 Mbps
- Auto-MDI/MDI-X für eine automatische Kabelerkennung

- Lautloses Design - ohne Lüfter
- Power, Link/Active, Speed LED's für Netzwerkstatus
- 100-240V AC, 50/60Hz universal Power Adapter
- Store-and-Forward-Technologie

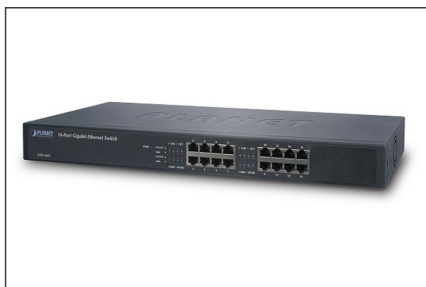
### Merkmale

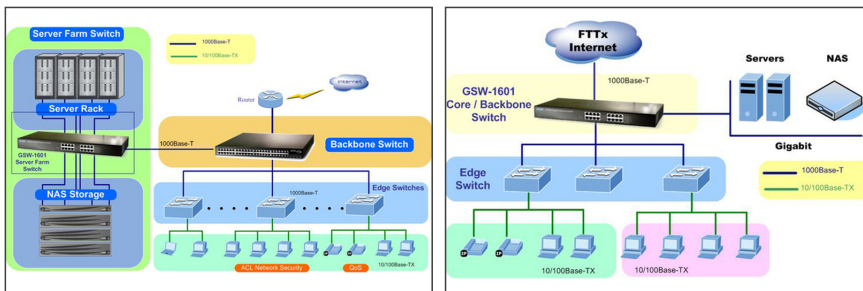
- Anzahl der Ports: 16
- Ethernet Geschwindigkeit: Gigabit
- Industrielle Nutzung: nein
- Managed: nein
- Montageart: 19 Zoll, Desktop
- Outdoor geeignet: nein
- PoE (Power over Ethernet): nein
- Schutz vor Vandalismus: nein
- VLAN: nein

## Logistische Daten

	Anzahl (Stück)	Gewicht (kg)	Tiefe (cm)	Breite (cm)	Höhe (cm)	cm <sup>3</sup>
Karton-VPE	4	11,76	43,00	54,00	28,00	65,02
Innen-VPE	1	3,20	53,00	25,00	8,00	10,60
Einzel-VPE	1	3,20	53,00	25,00	8,00	10,60
Netto einzeln ohne VP	0	0,00	40,00	18,00	4,00	2,88

## Weitere Anwendungsbilder:





### Verantwortliche Person für die EU

In der EU ansässiger Wirtschaftsbeteiligter, der sicherstellt, dass das Produkt den erforderlichen Vorschriften entspricht.

ASSMANN Electronic GmbH  
 Gewerbepark 3  
 Kalsdorf bei Graz, Austria  
<https://www.assmann24h.at>  
[office@assmann24h.at](mailto:office@assmann24h.at)