

DIGITUS® USB Silikon Kabel, USB4 Version 2.0, USB 80Gbps, 1m, schwarz

AK-300350-010-S

EAN 4016032507901



USB Silikon Verbindungskabel, USB-C - USB-C 1 m, USB4 Version 2.0, 80G, 240W, 16K, schwarz

Dieses USB-C Silikonkabel der neuesten Generation unterstützt Übertragungsraten bis zu 80Gbps und ermöglicht die Wiedergabe von Inhalten in bis zu 16K @ 60Hz sowie schnelles Laden mit bis zu 240W (PD 3.1). Es vereint maximale Bandbreite, hohe Ladeleistung und stabile Videoübertragung in einem Kabel. Die Silikonummantelung sorgt für außergewöhnliche Flexibilität und Soft-Touch-Haptik – im Gegensatz zu geflochtenen oder starren Kabeln bleibt sie auch bei niedrigen Temperaturen weich und knickresistent. Ideal für den täglichen Einsatz an High-End-Dockingstations, 16K-Monitoren, Gaming-Laptops und Workstations.

Hochleistungs-USB-C Silikonkabel der neuesten Generation (USB4 Version 2.0) mit bis zu 80Gbps, 16K Videoauflösung und 240W Power Delivery. Extrem flexibel dank Soft-Touch-Silikon - ideal für High-End-Anwendungen.

- Datenübertragungsrate bis zu 80Gbps (USB4 Version 2.0)

- Abwärtskompatibel zu USB 4.0 Gen1/Gen2, USB 3.2/USB 3.1, USB 3.0, USB 2.0 und USB 1.1
- Videoauflösung bis 16K (15360x8640) @ 60 Hz oder 2 x 8K (7680x4320) Multistream
- Power Delivery 3.1 bis 240W (48V / 5A)
- Silikonummantelung: ultraweich, flexibel und temperaturbeständig
- Langlebiges Kabel mit einer Lebensdauer von bis zu 10.000 Biegungen (basierend auf internen Tests)

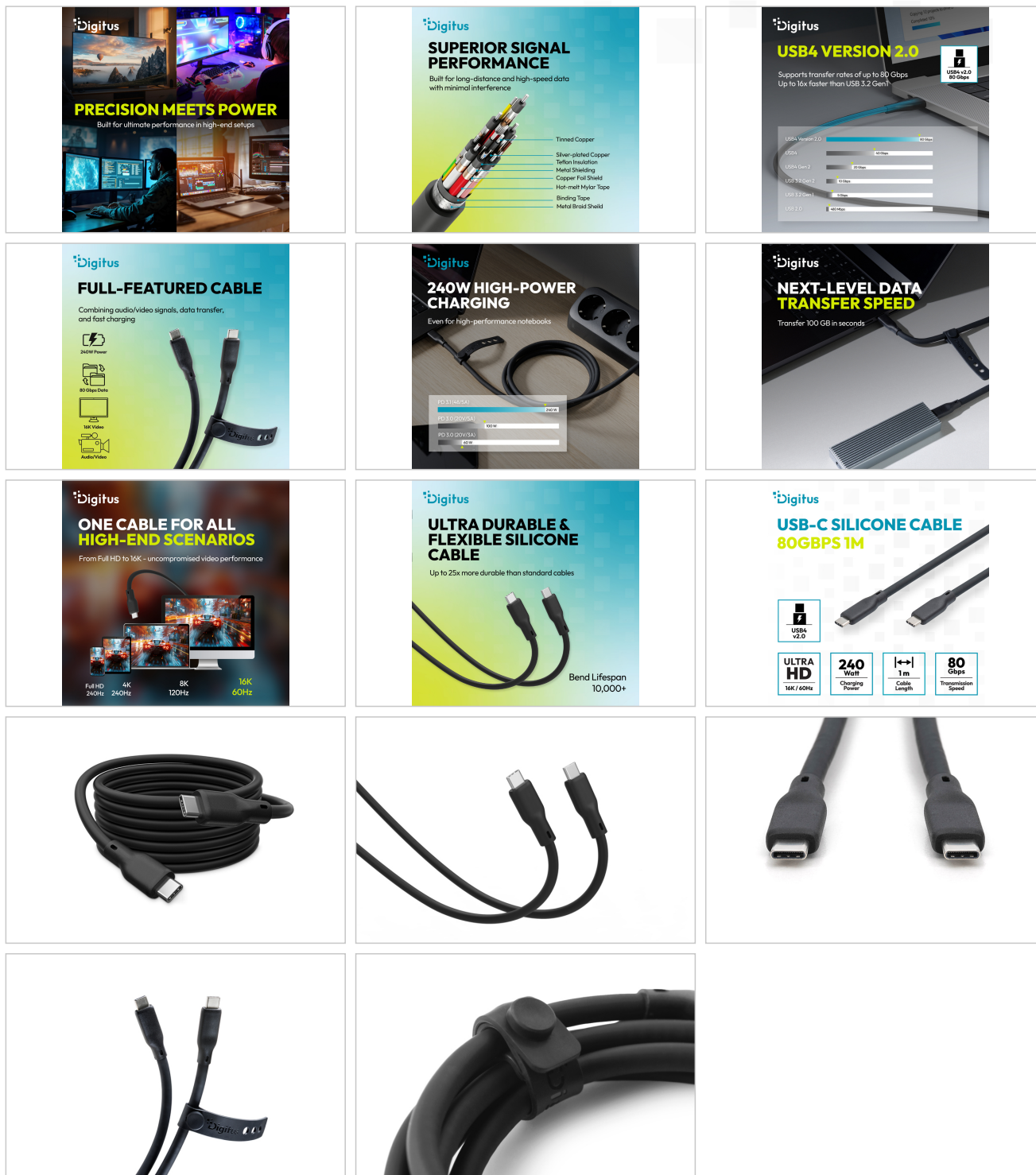
Merkmale

- Anschluss 1: USB C, Stecker
- Anschluss 2: USB C, Stecker
- AWG: 30
- Farbe Kabel: schwarz
- Ferrit Filter: kein
- Kontaktfläche: vernickelt
- USB Standard: USB 4.0
- Länge: 1 m
- Schirmung: dreifache Schirmung

Logistische Daten

	Anzahl (Stück)	Gewicht (kg)	Tiefe (cm)	Breite (cm)	Höhe (cm)	cm ³
Karton-VPE	150	4,80	0,00	0,00	0,00	0,00
Innen-VPE	1	0,00	0,00	0,00	0,00	0,00
Einzel-VPE	1	0,00	0,00	0,00	0,00	0,00
Netto einzeln ohne VP	0	0,00	0,00	0,00	0,00	630,00

Weitere Anwendungsbilder:



Sicherheitshinweise

- Beim Ein- und Ausstecken fassen Sie Kabel ausschließlich am Stecker und ziehen nicht direkt am Kabel.
- Kabel dürfen nicht scharf geknickt oder in engen Winkeln gebogen werden, da dies die inneren Drähte beschädigen und zu Ausfällen führen kann.
- Achten Sie darauf, dass die Kabel nicht unter Zugbelastung stehen, da dies die Isolierung und die Leitungen im Inneren des Kabels beschädigen kann.
- Stellen Sie sicher, dass Kabel nicht in Bereichen verlegt werden, in denen sie leicht mechanisch beschädigt werden können.
- Kabel sollten nicht in Umgebungen mit extrem hohen oder sehr niedrigen Temperaturen eingesetzt werden. Achten Sie auf die Produktangaben zur maximalen Betriebstemperatur des Kabels
- Überprüfen Sie Kabel regelmäßig auf sichtbare Schäden wie Risse, Knicke oder Anzeichen von Abnutzung. Defekte Kabel sollten sofort ausgetauscht

werden, um Ausfälle, Kurzschlüsse oder sogar Stromschläge zu vermeiden.

Verantwortliche Person für die EU

In der EU ansässiger Wirtschaftsbeteiligter, der sicherstellt, dass das Produkt den erforderlichen Vorschriften entspricht.

ASSMANN Electronic GmbH
Auf dem Schüffel 3
Lüdenscheid, Germany
<https://www.assmann.com>
info@assmann.com