

DIGITUS® 3-fach Office-Steckdosenleiste mit 2x USB-A und 1x USB-C Anschlüssen, Weiß

DA-70626

EAN 4016032502074



3-Wege-Schreibtisch-Steckdose, weiß 3x Steckdose, 2x USB-A, 1x USB-C, 3680W, 12W, 30W, 1,5m

Rüsten Sie Ihren Arbeitsplatz mit dieser praktischen Tischsteckdose auf. Mit der mitgelieferten Tischklemme können Sie die Steckdosenleiste individuell an Ihrem Tisch platzieren. Die 1,5m lange Netzzuleitung und das kompakte Design der Steckdosenleiste ermöglicht eine leichte Platzierung in den meisten Setups. Drei Schutzkontakt-Steckdosen versorgen Ihre Geräte direkt an Ihrem Schreibtisch mit Strom. Durch die 45°-Anordnung können auch größere Stecker verwendet werden, ohne dass andere davon verdeckt oder blockiert werden. Dank der drei USB-Ladeanschlüsse laden Sie darüber hinaus bequem Ihre Mobil- oder Peripheriegeräte, egal ob Smartphone oder Tablet. Mit dem integrierten Shutter und dem erhöhten Berührungsschutz der Schutzkontakt-Steckdosen sind Sie und andere bestens geschützt und können unbesorgt Ihrer Arbeit nachgehen.

Design-Steckdosenleiste mit USB-Anschlüssen und Tischbefestigung - ideal für Arbeitsplätze im Home Office oder im Büro

- Anschlüsse:
- 3x Schutzkontakt-Steckdosen
- 2x USB-A 3.2 Gen 2 Anschluss - 1x 12W (5V/2.4A), 1x 12W (5V/2.4A)
- 1x USB-C 3.2 Gen 2 Anschluss - 1x 30W (15V/2A)
- Drehbare Klemmbefestigung - Einfache Anbringung ohne zu schrauben

- Kurzschluss-, Übertemperatur und Überspannungsschutz
- Überstromschutz (mit Auto-Wiederherstellung) - Verhindert Schäden durch zu hohe Stromzufuhr
- Produktfarbe: Weiß
- Gehäuse: Kunststoff (PC)
- Schutzklasse: IP20
- Zuleitung: H05VV-F 3G1,5mm²
- Gewicht: 480 g
- Abmessungen: L 20 x B 7 x H 6 cm
- Betriebstemperatur: 0°C - + 25°C
- Kabellänge: 1,5 m
- Kabelfarbe: Weiß
- Nennstrom / Bemessungsspannung : 16A / 250V
- Frequenz: 50 Hz
- Aufbau: Tischplattenstärke bis zu 58 mm

Merkmale

- Art: Steckdosenleiste

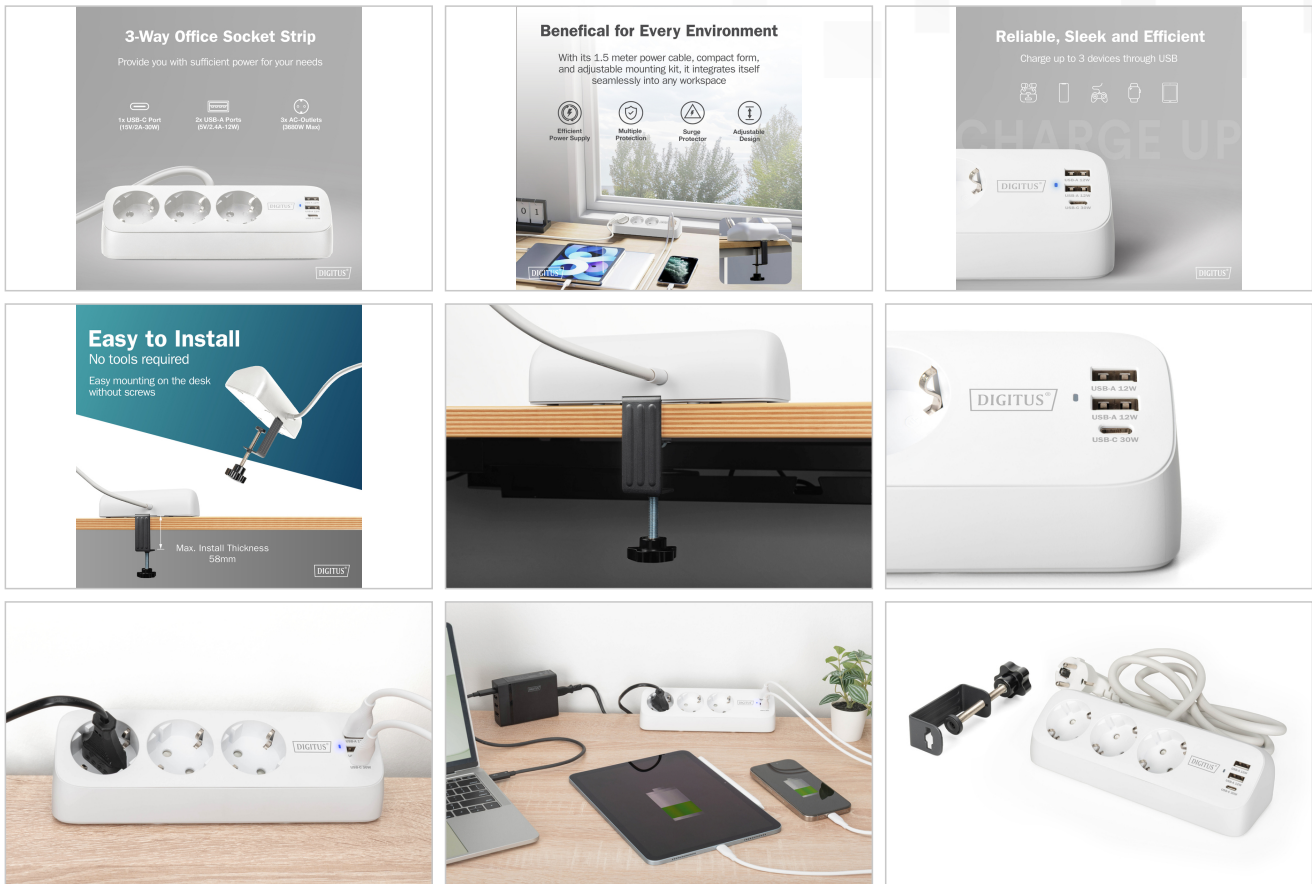
Lieferumfang

- 1x 3-Wege-Schreibtisch-Steckdose, weiß
- 1x Klemmbefestigung
- 1x QIG

Logistische Daten

	Anzahl (Stück)	Gewicht (kg)	Tiefe (cm)	Breite (cm)	Höhe (cm)	cm ³
Karton-VPE	10	4,80	0,00	0,00	0,00	0,00
Innen-VPE	1	0,00	0,00	0,00	0,00	0,00
Einzel-VPE	1	0,00	0,00	0,00	0,00	0,00
Netto einzeln ohne VP	0	0,00	0,00	0,00	0,00	578,00

Weitere Anwendungsbilder:



Sicherheitshinweise

- Betreiben Sie das Gerät nur in Innenräumen. Vermeiden Sie den Einfluss von Feuchtigkeit, Staub sowie Sonnen- oder andere Hitzequellen.
- Die Steckdose ist Teil der Gebäudeinstallation. Bei der Planung und Installation sind die einschlägigen Normen und Richtlinien des Landes zu beachten.
- Der Betrieb des Gerätes ist ausschließlich am 230V/50 Hz Wechselspannungsnetz zulässig. Arbeiten am 230V-Netz dürfen ausschließlich von einer in Ihrem Land zertifizierten Elektrofachkraft erfolgen.
- Beachten Sie bei der Installation die geltenden Unfallverhütungsvorschriften.
- Zur Vermeidung eines elektrischen Schlages am Gerät bitte Netzspannung freischalten (z.B. Sicherungsautomat abschalten).
- Bei Nichtbeachtung der Installationshinweise können Brand oder andere Gefahren entstehen.
- Die Installation darf nur in handelsüblichen Unterputzdosen (Gerätedosen) gemäß DIN 49073-1, mit einer Mindestdiefe von 40mm, erfolgen.
- Beachten Sie beim Anschluss an die Geräteklemmen die hierfür zulässigen Leitungen und Leitungsquerschnitte.
- Verpflichtende Angabe entsprechend der Gerätesicherheitsnorm
- Hinweis!
- Installation nur durch Personen mit einschlägigen elektrotechnischen Kenntnissen und Erfahrungen!
- Durch eine unsachgemäße Installation gefährden Sie Ihr eigenes Leben und das Leben der Nutzer der elektrischen Anlage.
- Mit einer unsachgemäßen Installation riskieren Sie schwere Sachschäden. Es droht für Sie die persönliche Haftung bei Personen- und Sachschäden.
- Wenden Sie sich an einen Elektroinstallateur.
- Erforderliche Fachkenntnisse für die Installation:
- Für die Installation sind insbesondere folgende Fachkenntnisse erforderlich:
 1. Freischalten
 2. gegen Wiedereinschalten sichern
 3. Spannungsfreiheit feststellen
 4. Erden und Kurzschließen
 5. benachbarte, unter Spannung stehende Teile abdecken oder abschranken.
- Auswahl des geeigneten Werkzeuges, der Messgeräte und ggf. der persönlichen Schutzausrüstung.
- Auswahl des Elektro-Installationsmaterials zur Sicherstellung der Abschaltbedingungen.
- Überprüfen der elektrischen Anlage nach Installation.
- Beachtung der IP-Schutzarten
- Einbau ausschließlich mit geeignetem Elektroinstallationsmaterials
- Prüfung und Beachtung der jeweiligen Vorgaben der Art des Versorgungsnetzes (TN-System, TT-System oder IT-System) und die daraus folgenden Anschlussbedingungen (Nullung, Schutzerdung, oder ggf. erforderliche Zusatzmaßnahmen etc.).
- Wartung und Reinigung:
 - Die Steckdose ist wartungsfrei.
 - Überlassen Sie eine Reparatur einer Elektrofachkraft.
 - Reinigen Sie das Gerät nur mit einem weichen, sauberen, trockenen und fusselfreien Tuch.
 - Verwenden Sie keine lösungsmittelhaltigen Reinigungsmittel. Das Kunststoffgehäuse kann dadurch angegriffen werden.
 - Verwenden Sie für die Reinigung des Gerätes keine nassen Tücher oder Schwämme.

Verantwortliche Person für die EU

In der EU ansässiger Wirtschaftsbeteiligter, der sicherstellt, dass das Produkt den erforderlichen Vorschriften entspricht.

ASSMANN Electronic GmbH
Auf dem Schüffel 3
Lüdenscheid, Germany
<https://www.assmann.com>
info@assmann.com