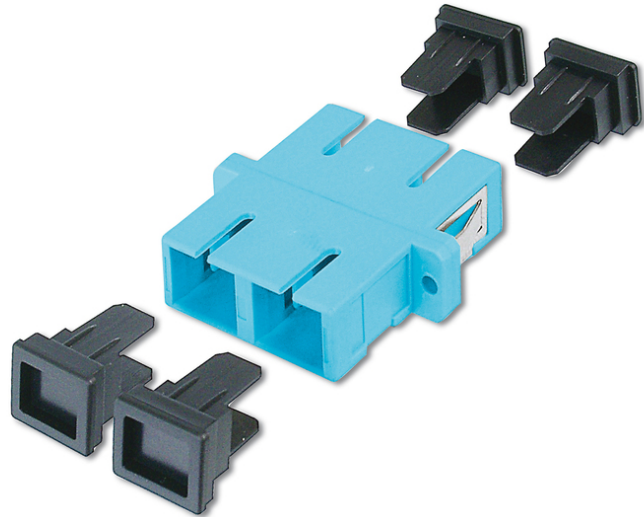


DIGITUS® LWL Kupplung, Duplex, SC auf SC, MM OM3

DN-96005-2

EAN 4016032501497



LWL Kupplung, Duplex, SC auf SC, MM OM3, Aqua Keramikhülse, Kunststoffgehäuse, inkl. Schrauben

Glasfaserkupplungen sind unverzichtbare Komponenten in modernen optischen Netzwerken und ermöglichen eine präzise und stabile Verbindung zwischen zwei Glasfasersteckern. Speziell für den Einsatz in Spleißboxen, Patchpanels und Anschlussdosen entwickelt, sorgen sie für eine zuverlässige Signalübertragung mit minimaler Dämpfung. Jeder Kupplung ist mit einer hochwertigen Keramikhülse ausgestattet, die eine exakte Steckerverbindung sowie eine lange Lebensdauer garantiert. Damit eignen sich die Adapter perfekt für Datennetz, FTTH-Installationen, Rechenzentren, und Telekommunikationsnetze, in denen stabile Leistung und geringe Verluste entscheidend sind. Das kompakte Design ermöglicht eine einfache Montage in Spleißboxen. Mitgelieferte Staubschutzkappen halten die Ferrulen während Lagerung und Montage sauber. Durch den Einsatz von Glasfaserkupplungen in Spleißboxen profitieren Netzbetreiber von platzsparenden, und äußerst zuverlässigen Verbindungen, die maximale Verfügbarkeit und eine

vereinfachte Wartung sicherstellen.

Glasfaserkupplungen ermöglichen präzise und verlustarme Verbindungen in Spleißgehäusen. Keramikhülsen sorgen für zuverlässige Leistung in Daten- und Telekommunikationsnetzen.

- Fasertyp : Multimode OM3
- Steckertypen : SC (UPC) Duplex
- Ausrichtungshülse : Keramik (Zirkonia) für hohe Präzision
- Einfügedämpfung : \approx 0.2 dB
- Rückflusdämpfung : \approx 50 dB (UPC)
- Steckzyklen : > 500 Steckvorgänge
- Farbe : Aqua
- Gehäusematerial : Hochwertiger Kunststoff
- Betriebstemperatur : $-25^{\circ}\text{C} - +70^{\circ}\text{C}$

Lieferumfang

- LWL Kupplung, Duplex, SC auf SC, MM OM3
- Befestigungsschrauben

Logistische Daten

	Anzahl (Stück)	Gewicht (kg)	Tiefe (cm)	Breite (cm)	Höhe (cm)	cm ³
Karton-VPE	200	0,00	0,00	0,00	0,00	0,00
Innen-VPE	1	0,00	0,00	0,00	0,00	0,00
Einzel-VPE	1	0,00	0,00	0,00	0,00	0,00
Netto einzeln ohne VP	0	0,00	0,00	0,00	0,00	0,00

Sicherheitshinweise

- Vermeide direkten Kontakt mit Lichtquellen: Glasfaserkabel, insbesondere solche mit aktiven Lichtquellen wie Lasern (z. B. in optischen Kommunikationssystemen), können gefährliche Strahlung abgeben, die
- Augen schädigen kann. Achten Sie darauf, niemals direkt in das Licht einer Glasfaser zu schauen, auch wenn die Lichtquelle für das bloße Auge unsichtbar ist.
- Bei der Arbeit mit Glasfaserkabeln, insbesondere bei Tests oder bei Arbeiten mit Lasern, sollten immer Schutzbrillen getragen werden, die vor schädlicher Strahlung schützen.
- Beim Ein- und Ausstecken fassen Sie Kabel ausschließlich am Stecker und ziehen nicht direkt am Kabel.

- Nicht knicken oder quetschen: Glasfaserkabel sind empfindlich gegenüber mechanischen Belastungen.
- Um Kabel vor physikalischen Schäden zu schützen, sollten sie in speziellen Kanälen oder mit Schutzmaterialien verlegt werden
- Kabelstecker sauber halten: Glasfaserkabel sind empfindlich gegenüber Staub und Schmutz. Selbst kleine Partikel auf den Steckverbindern können die Signalqualität stark beeinträchtigen.
- Kabel sollten nicht in Umgebungen mit extrem hohen oder sehr niedrigen Temperaturen eingesetzt werden. Achten Sie auf die Produktangaben zur maximalen Betriebstemperatur des Kabels
- Überprüfen Sie Kabel regelmäßig auf sichtbare Schäden wie Risse, Knicke oder Anzeichen von Abnutzung. Defekte Kabel sollten sofort ausgetauscht werden.

Verantwortliche Person für die EU

In der EU ansässiger Wirtschaftsbeteiligter, der sicherstellt, dass das Produkt den erforderlichen Vorschriften entspricht.

ASSMANN Electronic GmbH
Auf dem Schüffel 3
Lüdenscheid, Germany
<https://www.assmann.com>
info@assmann.com