

DIGITUS® M.2 NVMe + M.2 SATA SSD Docking Station mit SD-Express Kartenleser, USB-C™

DA-71546-1

EAN 4016032501398



Dual Bay Nvme+SATA 2-in-1 SSD Docking Station 2 bay SATA/NVME 2-in-1 Docking Station

Die 3-in-1 Docking Station von DIGITUS® kann M.2 SSDs in NVMe- oder SATA-Technologie aufnehmen, zusätzlich befindet sich ein SD-Express 7.1 Kartenlesegerät mit höchsten Datentransferraten an Board. Verwalten Sie M.2 Datenträger mit bis zu 4 TB je Einschub und zusätzlich SD-Karten bis 2 TB. Unterstützt werden NVMe SSDs mit B+M Key & M-Key sowie SATA SSDs mit B+M-Key, jeweils in den Formaten 2242, 2260, 2280 & 22110. Erweitern Sie auf einfache Weise die Speicherkapazität zahlreicher USB-C™ Geräte wie PC, Notebook, TV-Geräte, Spielekonsolen oder Router.

Verwalten Sie M.2 NVMe und M.2 SATA SSDs über einen USB-C™ Anschluss - inkl. integriertem SD-Express Kartenleser

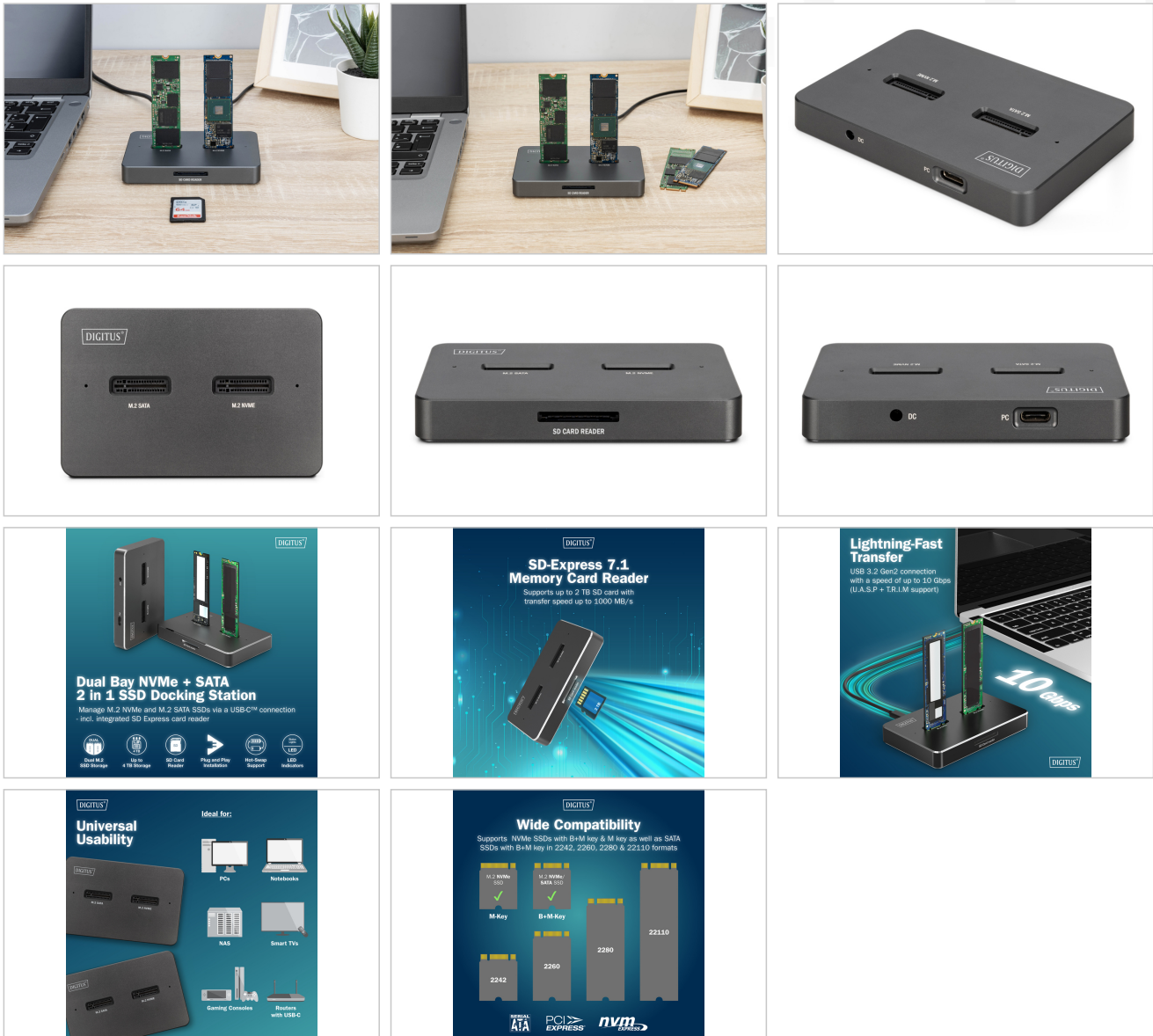
- 1 x M.2 Schacht für NVMe SSDs (B+M-Key / M-Key) 1 x M.2 Schacht für SATA SSDs (B+M-Key)

- Kapazität: max. 4 TB pro Schacht
- 1 x SD-Express 7.1 Speicherkartenleser 2 TB max. / 1000 MB/s max.
- Unterstützte Formate: 2242, 2260, 2280 & 22110
- USB-C™ Anschlüsse: 1 x Daten USB-C™ 3.2 Gen2, 1 x Stromversorgung USB-C™ Buchse
- Abwärtskompatibel zu USB 3.0 / USB 2.0
- Maximale Transferrate USB-C™: 10 Gbps
- Unterstützt U.A.S.P und T.R.I.M.
- Unterstützt Hot Swap (Einstecken und Auswerfen während des Betriebs)
- LED-Indikatoren für Festplattentransfer (weiß), SD-Transfer (blau) & Power (grün)
- Anwendungsgebiete: PC, Notebook, TV, Router oder Spielekonsolen (mit USB-C™ Anschluss)
- Speicherformate: NTFS, FAT, FAT32 Eingangsspannung USB Netzteil: 100 -240 V AC, 50/60 Hz,

Logistische Daten

	Anzahl (Stück)	Gewicht (kg)	Tiefe (cm)	Breite (cm)	Höhe (cm)	cm³
Karton-VPE	20	2,40	0,00	0,00	0,00	0,00
Innen-VPE	1	0,00	0,00	0,00	0,00	0,00
Einzel-VPE	1	0,00	0,00	0,00	0,00	0,00
Netto einzeln ohne VP	0	0,00	0,00	0,00	0,00	682,50

Weitere Anwendungsbilder:



Sicherheitshinweise

- Überlastung kann zu Überhitzung und Schäden am Gerät oder an der angeschlossenen Peripherie führen.
- Nutzen sie falls erforderlich eine externe Stromversorgung, um eine stabile Leistung zu gewährleisten.
- Wenn Geräte wie externe Festplatten oder Drucker angeschlossen werden, die eine hohe Stromaufnahme benötigen, sollte das Gerät mit einer externen Stromversorgung verwendet werden. Ansonsten könnte das Gerät überlastet werden oder es könnten Funktionsprobleme auftreten.
- Setzen Sie das Gerät nicht Regen, Feuchtigkeit, Dämpfen oder Flüssigkeiten aus.
- Führen Sie keine Gegenstände in das Gerät ein.
- Versuchen Sie nicht, die Einheit eigenmächtig zu reparieren oder das Gehäuse zu öffnen. Sie riskieren elektrischen Schlag!
- Sorgen Sie für ausreichende Belüftung, um Schäden durch Überhitzung zu vermeiden.
- Staub, Feuchtigkeit, Dämpfe sowie starke Reinigungs- oder Lösungsmittel können Schäden am Gerät verursachen.
- Trennen Sie das Gerät vor der Säuberung von der Stromversorgung und den verbundenen Geräten.
- Säubern Sie das Gerät mit einem staubfreien Tuch.

Verantwortliche Person für die EU

In der EU ansässiger Wirtschaftsbeteiligter, der sicherstellt, dass das Produkt den erforderlichen Vorschriften entspricht.

ASSMANN Electronic GmbH
Auf dem Schüffel 3
Lüdenscheid, Germany

<https://www.assmann.com>
info@assmann.com