

DIGITUS® Netzwerk-Set SOHO Pro, 483 mm (19") - 9HE, 540 x 400 mm (B x T)

DN-49205-SET

EAN 4016032499657



19" Netzwerk-Set, 9HE Wandgehäuse und Zubehör, sw SOHO Pro Version, unmontiert

Ob Privatbereich, Büro oder bei Unterverteilungen mit geringen Platzverhältnissen: Mit den kompakten 483 mm (19")-Lösungen der SOHO Pro Serie installieren Sie ihr Netzwerk, wo Sie es möchten. Die Montage erfolgt in wenigen Schritten und ist dank beiliegender Schritt-für-Schritt Anleitung kinderleicht. Erhältlich in vier Ausführungen von Höheneinheiten (4HE, 7HE, 9HE, 12HE) werden in diesen Netzwerk-Sets perfekt aufeinander abgestimmte DIGITUS Komponenten ergänzt, um schnell und einfach eine einsatztaugliche IT-Verkabelung zu gewährleisten. Der Netzwerkschrank sowie das jeweilige Zubehör (bspw. Switch, Patch Panel, Steckdosenleiste, Fachboden, Kabelführungspanel, Patchkabel, etc.) werden in einem kompakten Karton geliefert.

Komplettes Set zum Aufbau eines kompakten 483 mm (19") Netzwerkes, inkl. Schrank, Fachboden, Steckdosenleiste, Patch Panel, Keystone Modulen, Patchkabeln.

- Abmessungen Wandgehäuse montiert (H x B x T): 460 x 540 x 400 mm (Lieferung erfolgt unmontiert)
- Steckdosenleiste mit 7 Schutzkontaktsteckdosen 250VAC 50/60Hz / 16A / 4000W
- Steckdosenleiste mit 2 m Zuleitung H05VV-F 35 1,5 mm² mit Schutzkontaktstecker

- Keystone Modul: Kategorie 6A 10GBase-T, 500 MHz, geeignet für PoE/PoE+/4PPoE (IEEE 802.3af, 802.3at, 802.3bt), GHMT zertifiziert
- Patchkabel: CAT 6A S-FTP, Cu, LSZH, AWG 26/7, Länge 0,25 m, Farbe Schwarz

Merkmale

- Breite: 540 mm
- Farbe: schwarz, RAL 9005
- Fronttür: Glastür, einflügelig
- HE: 9
- Schranktyp: Wandgehäuse
- Seitenwände: Beidseitig
- Tiefe: 400 mm
- Traglast: 60 kg
- IP Schutzklasse: IP20
- Montiert: nein

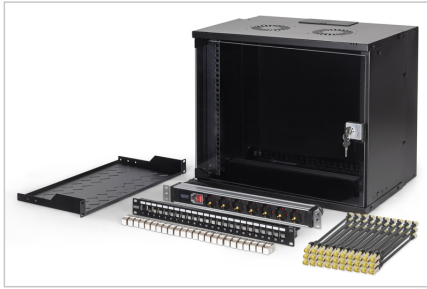
Lieferumfang

- 1 x Wandgehäuse, unmontiert (inkl. 2 x Schlüssel)
- 1 x Fachboden
- 1 x Steckdosenleiste
- 1 x Patch Panel
- 24 x Keystone Modul
- 30 x Patchkabel

Logistische Daten

	Anzahl (Stück)	Gewicht (kg)	Tiefe (cm)	Breite (cm)	Höhe (cm)	cm ³
Karton-VPE	1	0,00	0,00	0,00	0,00	0,00
Innen-VPE	1	0,00	0,00	0,00	0,00	0,00
Einzel-VPE	1	0,00	0,00	0,00	0,00	0,00
Netto einzeln ohne VP	0	0,00	0,00	0,00	0,00	208,44

Weitere Anwendungsbilder:



Sicherheitshinweise

- Sorgen Sie für eine ausreichende Belüftung, um Überhitzung der verbauten Geräte zu verhindern.
- Netzwerkschränke sollten nicht überfüllt werden, und die Belüftungsöffnungen dürfen nicht blockiert sein.
- Kabel sollten ordentlich verlegt und in Kabelkanälen oder -trays organisiert werden.
- Verwenden Sie Überspannungsschutzgeräte, um die empfindlichen Geräte vor Stromspitzen oder Blitzeinschlägen zu schützen.
- Vermeiden Sie Feuchtigkeit oder Nässe unter Beachtung der jeweiligen IP-Schutzklasse.
- Beachten sie die fachgerechte Erdung des Schrankes und der eingesetzten Geräte.
- In Regionen mit häufiger Gewitteraktivität sollte ein professioneller Blitzschutz in die Stromversorgung integriert werden.
- Um ungleichmäßiger Belastung zu vermeiden, montieren sie die schwersten Einheiten immer unten im Schrank.
- Bei Wartungs- oder Installationsarbeiten trennen sie die verbauten Geräte von der Stromversorgung.

Verantwortliche Person für die EU

In der EU ansässiger Wirtschaftsbeteiligter, der sicherstellt, dass das Produkt den erforderlichen Vorschriften entspricht.

ASSMANN Electronic GmbH
Auf dem Schüffel 3
Lüdenscheid, Germany
<https://www.assmann.com>
info@assmann.com