

DIGITUS® USB-C Travel Docking Station, 7-Port

DA-70916

EAN 4016032497752



USB-C Travel Docking Station, 7-Port, 1x HDMI 2x USB 3.2 Gen 1, 1x RJ45, 1x SD, 1x MicroSD, 1x PD

Ihre effizienteste Lösung für mobile Produktivität. Mit einem HDMI-Port für einen externen Monitor, zwei schnellen USB-A 3.2 Gen 1-Anschlüssen (5 Gbit/s) - einer davon mit Ladefunktion für Mobilgeräte, einem Gigabit Ethernet-Anschluss (RJ45) für eine zuverlässige Netzwerkanbindung und zwei Kartenlesern (SD/MicroSD) mit hoher Übertragungsgeschwindigkeit bietet sie umfassende Konnektivität. Sie ermöglicht das Laden Ihres Notebooks über den USB-C Power Delivery Anschluss und ist mit dem verstauberen USB-C Host Kabel vielseitig einsetzbar. Die Docking Station unterstützt DP 1.4 Alt Mode, abwärtskompatibel mit DP 1.2 Alt Mode. Für ein optimales Multimediaerlebnis werden HDCP 2.2, 1.4 sowie HDR ebenfalls unterstützt.

Erweitern Sie Ihr Notebook um 7 zusätzliche Anschlüsse - egal ob Unterwegs oder Stationär

- Anschlüsse:
- 1x USB-C (3.2 Gen 1) Eingang - Anschluss Host PC
- 1x HDMI (2.0) Ausgang - Max. Auflösung: UHD 4K/60Hz
- 2x USB-A 3.2 Gen 1 Anschluss - 5 Gbit/s Datenübertragung & Ladefunktion: 1x 7,5W (5V/1.5A), 1x 4,5W (5V/0.9A)
- 1x RJ 45 Gigabit Ethernet - 10/100/1000 Mbit/s Bandbreite
- 2x Kartenleser - 1x SD/1x MicroSD (bis zu 104 MBps)
- 1x USB-C Power Delivery - 100 Watt max. (85W Host, 15W Dock)
- Chipsatz Information: RTS5411S, AX88179A, RTS5306, RTD2172L, RTS5459
- Unterstützt DP 1.4 Alt Mode, abwärtskompatibel zu DP 1.2 Alt Mode (DisplayPort Alternate Mode)
- Unterstützt HDR (High Dynamic Range)
- Unterstützt HDCP 2.2, HDCP 1.4
- Kurzschluss-, Überstrom- und Überspannungsschutz
- Produktfarbe: Grau / Schwarz
- Gehäuse: Aluminium / Kunststoff
- Gewicht: 75 g
- Abmessungen: L 11 x B 5 x H 1,55 cm

- Betriebstemperatur : 0°C - + 45°C
- Kabellänge: 10 cm
- Kabelfarbe: Schwarz
- Hinweise
- Nicht alle USB-C Ports unterstützen alle Funktionen des USB-C Standards. Stellen Sie sicher, dass der USB-C Port Ihres Notebooks den DisplayPort Alternate Mode (DP-Alt Mode) sowie USB Power Delivery (PD) unterstützt
- Zur Nutzung des vollen Funktionsumfangs muss das Notebook den DP 1.4 Alt Mode unterstützen
- Bei simultaner Nutzung beider USB-A 3.2 Gen 1 Anschlüsse ist ein Leistungsunterschied in der Ladefunktion zu verzeichnen, bedingt durch die gemeinsame Begrenzung der Ampere-Leistung auf insgesamt 2A.
- Kompatibilität besteht mit folgenden Betriebssystemen bis zu ihren aktuellen Versionen: Ab Windows 7, ab macOS 12, ab iPhone 15 (iOS), ab iPadOS 16, ab Android 14, ab ChromeOS 116.0.5845.120, ab Linux 22.04 LTS

Merkmale

- Auflösung max.: 3840 x 2160 Pixel, 60Hz
- Gehäuse: Aluminium
- LAN Anschluss (RJ45): ja
- USB-C Power Delivery: 100W
- Anzahl Bildschirme: 1
- Anzahl Ports Audio: 0
- Anzahl Ports Netzwerk: 1
- Anzahl Ports USB A: 2
- Anzahl Ports USB-C: 1
- Anzahl Ports Video: 1
- Kartenleser: ja
- Videoausgang: HDMI

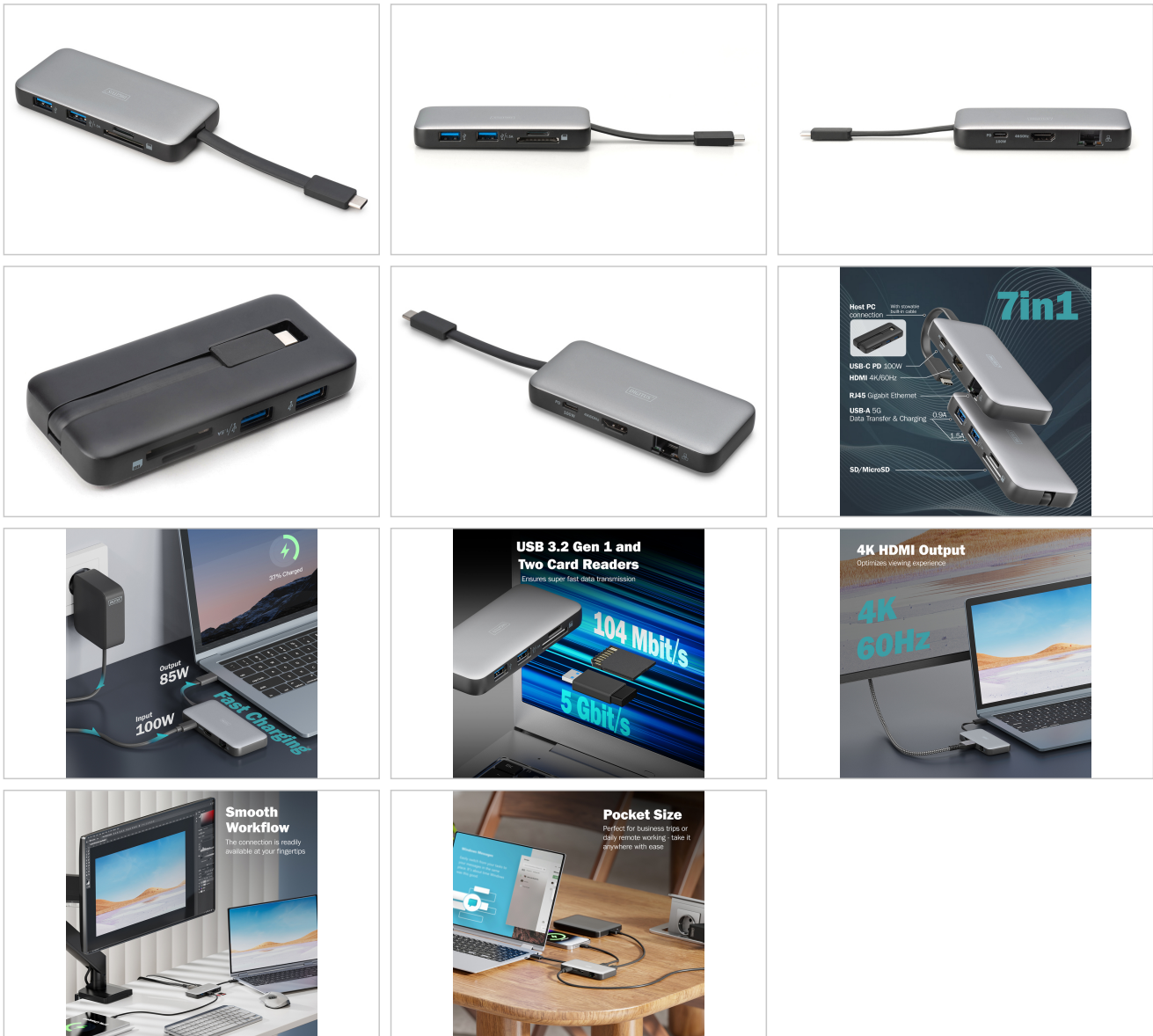
Lieferumfang

- 1x USB-C Travel Docking Station, 7-Port
- 1x QIG

Logistische Daten

	Anzahl (Stück)	Gewicht (kg)	Tiefe (cm)	Breite (cm)	Höhe (cm)	cm ³
Karton-VPE	80	6,40	0,00	0,00	0,00	0,00
Innen-VPE	1	0,08	0,00	0,00	0,00	0,00
Einzel-VPE	1	0,08	0,00	0,00	0,00	0,00
Netto einzeln ohne VP	0	0,00	0,00	0,00	0,00	23,40

Weitere Anwendungsbilder:



Sicherheitshinweise

- Überlastung kann zu Überhitzung und Schäden am Gerät oder an der angeschlossenen Peripherie führen.
- Nutzen sie falls erforderlich eine externe Stromversorgung, um eine stabile Leistung zu gewährleisten.
- Wenn Geräte wie externe Festplatten oder Drucker angeschlossen werden, die eine hohe Stromaufnahme benötigen, sollte das Gerät mit einer externen

- Stromversorgung verwendet werden. Ansonsten könnte das
- Gerät überlastet werden oder es könnten Funktionsproblem auftreten.
 - Setzen Sie das Gerät nicht Regen, Feuchtigkeit, Dämpfen oder Flüssigkeiten aus.
 - Führen Sie keine Gegenstände in das Gerät ein.
 - Versuchen Sie nicht, die Einheit eigenmächtig zu reparieren oder das Gehäuse zu öffnen. Sie riskieren elektrischen Schlag!
 - Sorgen Sie für ausreichende Belüftung, um Schäden durch Überhitzung zu vermeiden.
 - Staub, Feuchtigkeit, Dämpfe sowie starke Reinigungs- oder Lösungsmittel können Schäden am Gerät verursachen.
 - Trennen Sie das Gerät vor der Säuberung von der Stromversorgung und den verbundenen Geräten.
 - Säubern Sie das Gerät mit einem staubfreien Tuch.

Verantwortliche Person für die EU

In der EU ansässiger Wirtschaftsbeteiligter, der sicherstellt, dass das Produkt den erforderlichen Vorschriften entspricht.

ASSMANN Electronic GmbH
Auf dem Schüffel 3
Lüdenscheid, Germany
<https://www.assmann.com>
info@assmann.com