

# DIGITUS® Lightning Silikon Anschlusskabel, USB-A - Lightning 0,5m, schwarz

AK-600108-005-S

EAN 4016032495864



## USB Silikon Ladekabel, USB-A - Lightning 0,5m, USB 2.0, 12W, schwarz

Zuverlässige und einfache Verbindung zu ihren Lightning Geräten mit Ihrem PC dank dem weichen und flexiblen Silikon-Kabel.

Datenübertragungsrate von 480 Mbits/s zum Synchronisieren, zur Datenübertragung und einer Power-Delivery-Spezifikation von 12W zum Laden.

### Schnelles Laden und Synchronisieren mit dem hochwertigen und weichen Silikon-Anschlusskabel

- Unterstützt Datenübertragungsraten von 480 Mbit/s
- Abwärtskompatibel zu USB 2.0 und USB 1.1
- Unterstützt die USB Power-Delivery-Funktion mit 5V, 2,4A und 12W

- Langlebiges Kabel mit einer Lebensdauer von bis zu 25000 Biegungen (basierend auf internen Tests)
- MFI-zertifiziert

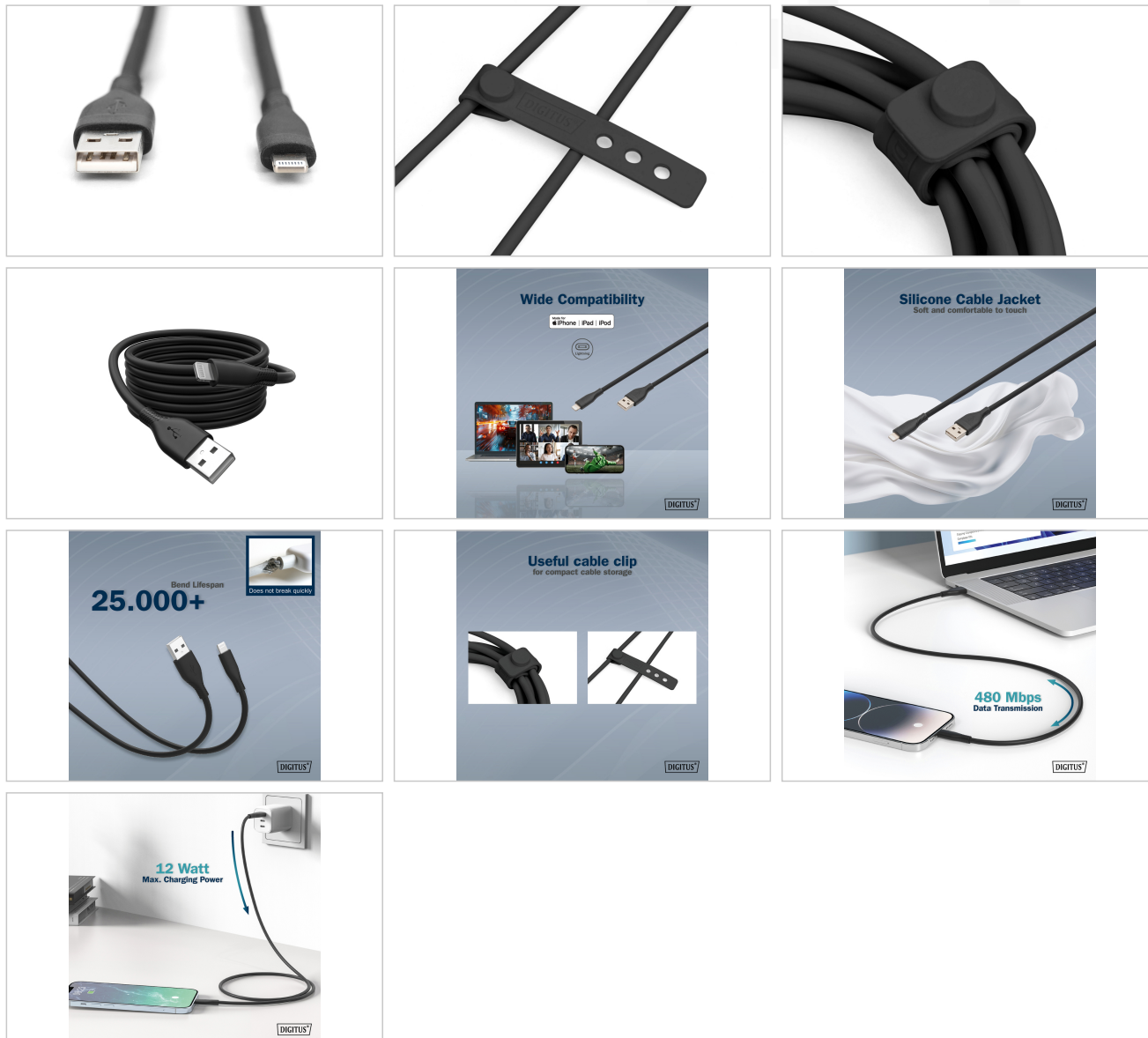
### Merkmale

- Adern Material: CU
- Anschluss 1: Apple Lightning 8-Pin, Stecker
- Anschluss 2: USB A, Stecker
- AWG: 22
- Farbe Kabel: schwarz
- Haube: vergossen
- Kontaktoberfläche: vernickelt
- Länge: 0,5 m
- Schirmung: einfache Schirmung

## Logistische Daten

	Anzahl (Stück)	Gewicht (kg)	Tiefe (cm)	Breite (cm)	Höhe (cm)	cm <sup>3</sup>
Karton-VPE	250	5,00	0,00	0,00	0,00	0,00
Innen-VPE	1	0,02	0,00	0,00	0,00	0,00
Einzel-VPE	1	0,02	0,00	0,00	0,00	0,00
Netto einzeln ohne VP	0	0,00	0,00	0,00	0,00	735,00

## Weitere Anwendungsbilder:



## Sicherheitshinweise

- Beim Ein- und Ausstecken fassen Sie Kabel ausschließlich am Stecker und ziehen nicht direkt am Kabel.
- Kabel dürfen nicht scharf geknickt oder in engen Winkeln gebogen werden, da dies die inneren Drähte beschädigen und zu Ausfällen führen kann.
- Achten Sie darauf, dass die Kabel nicht unter Zugbelastung stehen, da dies die Isolierung und die Leitungen im Inneren des Kabels beschädigen kann.
- Stellen Sie sicher, dass Kabel nicht in Bereichen verlegt werden, in denen sie leicht mechanisch beschädigt werden können.
- Kabel sollten nicht in Umgebungen mit extrem hohen oder sehr niedrigen Temperaturen eingesetzt werden. Achten Sie auf die Produktangaben zur maximalen Betriebstemperatur des Kabels
- Überprüfen Sie Kabel regelmäßig auf sichtbare Schäden wie Risse, Knicke oder Anzeichen von Abnutzung. Defekte Kabel sollten sofort ausgetauscht werden, um Ausfälle, Kurzschlüsse oder sogar Stromschläge zu vermeiden.

## Verantwortliche Person für die EU

In der EU ansässiger Wirtschaftsbeteiligter, der sicherstellt, dass das Produkt den erforderlichen Vorschriften entspricht.

ASSMANN Electronic GmbH  
 Auf dem Schüffel 3  
 Lüdenscheid, Germany  
<https://www.assmann.com>  
[info@assmann.com](mailto:info@assmann.com)