

DIGITUS® USB-C Silikon Anschlusskabel, 1m, schwarz

AK-300340-010-S

EAN 4016032495437



USB-C Silikon Ladekabel, USB-A - USB-C 1m, USB 2.0, 60W, schwarz

Zuverlässige und einfache Verbindung zu ihren USB-C Geräten mit Ihrem PC dank dem weichen und flexiblen Silikon-Kabel.

Datenübertragungsrate von 480 Mbits/s zum Synchronisieren, zur Datenübertragung und einer Power-Delivery-Spezifikation von 60W zum Laden.

Schnelles Laden und Synchronisieren mit dem hochwertigen und weichen Silikon-Anschlusskabel

- Unterstützt Datenübertragungsraten von 480 Mbit/s
- Abwärtskompatibel zu USB 2.0 und USB 1.1
- Unterstützt die USB Power-Delivery-Funktion mit 20V, 3A und 60W

- Langlebiges Kabel mit einer Lebensdauer von bis zu 25000 Biegungen (basierend auf internen Tests)
- Type-C-Stecker beidseitig verwendbar

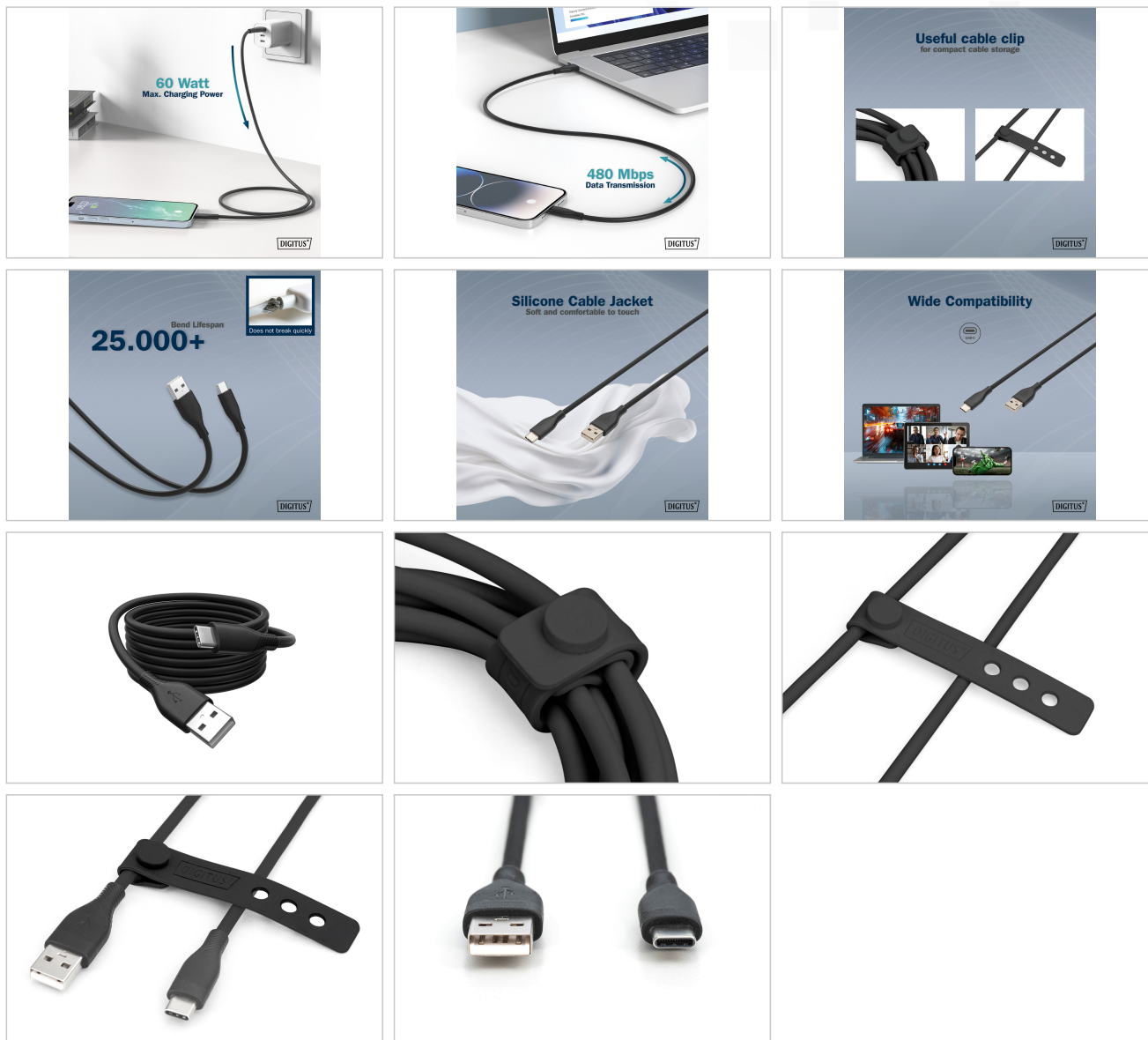
Merkmale

- Adern Material: CU
- Anschluss 1: USB A, Stecker
- Anschluss 2: USB C, Stecker
- AWG: 24
- Farbe Kabel: schwarz
- Haube: vergossen
- Kontaktoberfläche: vernickelt
- Länge: 1m
- Schirmung: einfache Schirmung

Logistische Daten

	Anzahl (Stück)	Gewicht (kg)	Tiefe (cm)	Breite (cm)	Höhe (cm)	cm ³
Karton-VPE	200	6,00	0,00	0,00	0,00	0,00
Innen-VPE	1	0,03	0,00	0,00	0,00	0,00
Einzel-VPE	1	0,03	0,00	0,00	0,00	0,00
Netto einzeln ohne VP	0	0,00	0,00	0,00	0,00	630,00

Weitere Anwendungsbilder:



Sicherheitshinweise

- Beim Ein- und Ausstecken fassen Sie Kabel ausschließlich am Stecker und ziehen nicht direkt am Kabel.
- Kabel dürfen nicht scharf geknickt oder in engen Winkeln gebogen werden, da dies die inneren Drähte beschädigen und zu Ausfällen führen kann.
- Achten Sie darauf, dass die Kabel nicht unter Zugbelastung stehen, da dies die Isolierung und die Leitungen im Inneren des Kabels beschädigen kann.
- Stellen Sie sicher, dass Kabel nicht in Bereichen verlegt werden, in denen sie leicht mechanisch beschädigt werden können.
- Kabel sollten nicht in Umgebungen mit extrem hohen oder sehr niedrigen Temperaturen eingesetzt werden. Achten Sie auf die Produktangaben zur maximalen Betriebstemperatur des Kabels
- Überprüfen Sie Kabel regelmäßig auf sichtbare Schäden wie Risse, Knicke oder Anzeichen von Abnutzung. Defekte Kabel sollten sofort ausgetauscht werden, um Ausfälle, Kurzschlüsse oder sogar Stromschläge zu vermeiden.

Verantwortliche Person für die EU

In der EU ansässiger Wirtschaftsbeteiligter, der sicherstellt, dass das Produkt den erforderlichen Vorschriften entspricht.

ASSMANN Electronic GmbH
 Auf dem Schüffel 3
 Lüdenscheid, Germany
<https://www.assmann.com>
info@assmann.com