

# DIGITUS® M.2 NVMe/SATA Docking Station

DA-71547

EAN 4016032490388



## NVMe/SATA Docking Station USB3.2 Gen2 Typ C NVMe und SATA SSD Docking

Die SSD Docking Station von DIGITUS® kann M.2 SSDs in NVMe- oder SATA-Technologie mit bis zu 4 TB aufnehmen. Unterstützt werden NVMe SSDs mit B+M Key & M-Key sowie SATA SSDs mit B+M-Key, jeweils in den Formaten 2242, 2260, 2280 & 22110. Erweitern Sie auf einfache Weise die Speicherkapazität zahlreicher USB-C™ Geräte wie PC, Notebook, TV-Geräte, Spielekonsolen oder Router.

### Verwalten Sie M.2 NVMe und M.2 SATA SSDs über einen USB-C™ Anschluss

- 1 x M.2 Schacht für NVMe / SATA SSDs (B+M-Key / M-Key)
- Unterstützte Formate: 2242, 2260, 2280 & 22110
- Kapazität: max. 4 TB
- USB-C™ Anschlüsse: 1 x Daten USB-C™ 3.2 Gen2, 1 x Stromversorgung USB-C™ Buchse
- Abwärtskompatibel zu USB 3.0 / USB 2.0
- Maximale Transferrate USB-C™: 10 Gbps

- Unterstützt U.A.S.P und T.R.I.M.
- Unterstützt Hot Swap (Einstecken und Auswerfen während des Betriebs)
- LED-Indikatoren für Festplattentransfer (blau) & Power (blau)
- Anwendungsgebiete: PC, Notebook, TV, Router oder Spielekonsolen (mit USB-C™ Anschluss)
- Speicherformate: NTFS, FAT, FAT32
- Systeme: Windows 11/10/8/8.1/7/XP, macOS 10.0 oder höher
- Länge des Anschlusskabels: 18 cm
- Abmessungen: W: 6 x D: 6 x H: 1,45 cm
- Gewicht: 40 g
- Gehäuse: Aluminium + ABS
- Farbe: Schwarz
- Betriebstemperatur: -40°C ~ 80°C

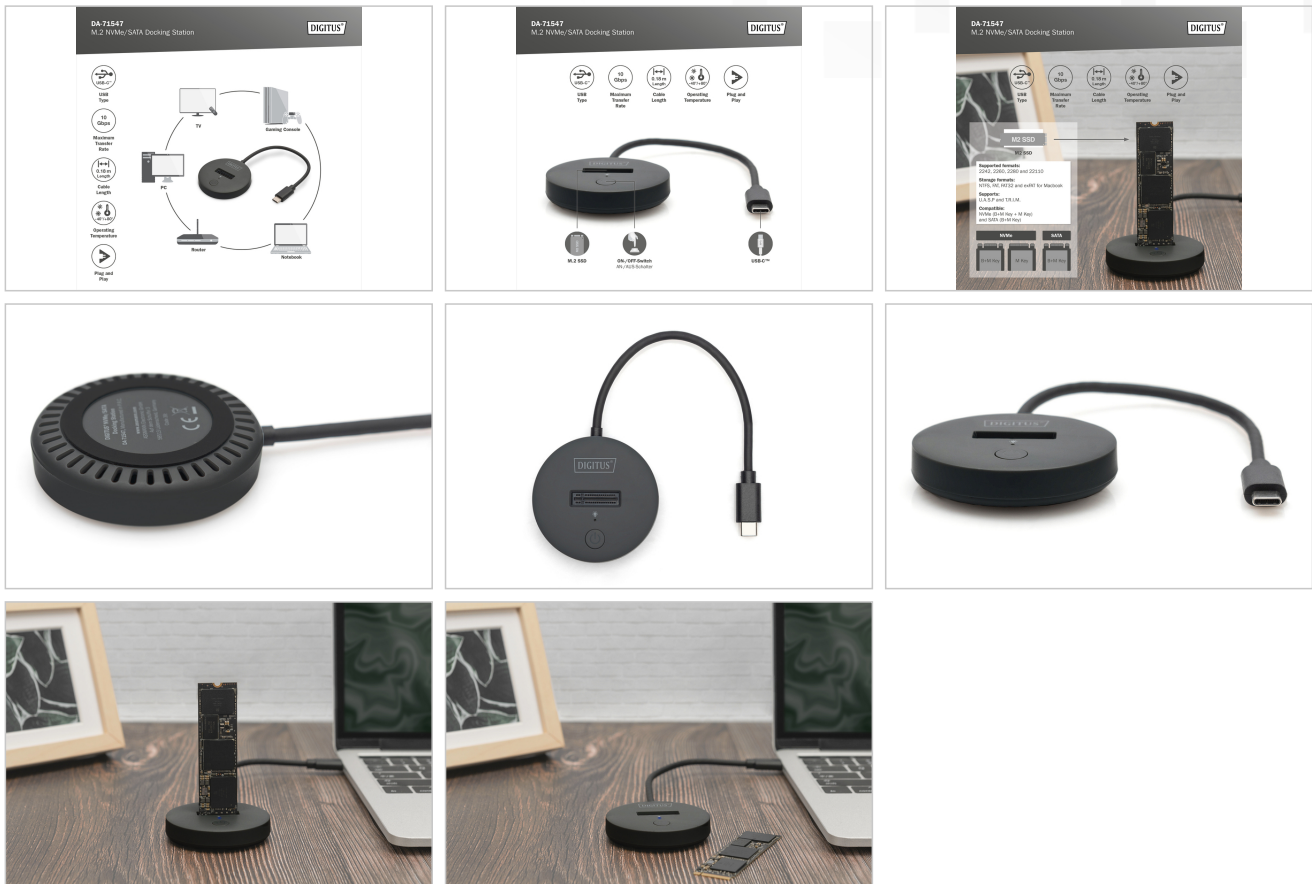
### Lieferumfang

- 1 x SSD Docking Station
- 1 x Schnellstartanleitung

## Logistische Daten

	Anzahl (Stück)	Gewicht (kg)	Tiefe (cm)	Breite (cm)	Höhe (cm)	cm³
Karton-VPE	100	4,00	0,00	0,00	0,00	0,00
Innen-VPE	1	0,04	0,00	0,00	0,00	0,00
Einzel-VPE	1	0,04	0,00	0,00	0,00	0,00
Netto einzeln ohne VP	0	0,00	0,00	0,00	0,00	682,50

## Weitere Anwendungsbilder:



## Sicherheitshinweise

- Überlastung kann zu Überhitzung und Schäden am Gerät oder an der angeschlossenen Peripherie führen.
- Nutzen sie falls erforderlich eine externe Stromversorgung, um eine stabile Leistung zu gewährleisten.
- Wenn Geräte wie externe Festplatten oder Drucker angeschlossen werden, die eine hohe Stromaufnahme benötigen, sollte das Gerät mit einer externen Stromversorgung verwendet werden. Ansonsten könnte das
- Gerät überlastet werden oder es könnten Funktionsprobleme auftreten.
- Setzen Sie das Gerät nicht Regen, Feuchtigkeit, Dämpfen oder Flüssigkeiten aus.
- Führen Sie keine Gegenstände in das Gerät ein.
- Versuchen Sie nicht, die Einheit eigenmächtig zu reparieren oder das Gehäuse zu öffnen. Sie riskieren elektrischen Schlag!
- Sorgen Sie für ausreichende Belüftung, um Schäden durch Überhitzung zu vermeiden.
- Staub, Feuchtigkeit, Dämpfe sowie starke Reinigungs- oder Lösungsmittel können Schäden am Gerät verursachen.
- Trennen Sie das Gerät vor der Säuberung von der Stromversorgung und den verbundenen Geräten.
- Säubern Sie das Gerät mit einem staubfreien Tuch.

## Verantwortliche Person für die EU

In der EU ansässiger Wirtschaftsbeteiligter, der sicherstellt, dass das Produkt den erforderlichen Vorschriften entspricht.

ASSMANN Electronic GmbH  
 Auf dem Schüffel 3  
 Lüdenscheid, Germany  
<https://www.assmann.com>  
[info@assmann.com](mailto:info@assmann.com)