

# DIGITUS® Steckdosenleiste mit Aluminiumprofil, 12-fach, 2 m Zuleitung Schutzkontaktstecker

DN-95426

EAN 4016032483472



## IHE Aluminum PDU, Schrankmontage, 12 x C13 16A, 230VAC, 50/60Hz, Schutzkontaktstecker

Die DIGITUS® Steckdosenleisten sind die perfekte Lösung für Ihren Netzwerk- oder Serverschrank. Hinsichtlich der Stromverteilung erfüllt die PDU Anforderungen vieler Anwendungen in der IT, Netzwerktechnik, Labore sowie auch den Heimbereich. Die Steckdosenleiste kann im 19" Bereich im Schrank platzsparend IHE montiert werden.

### Sichere und professionelle Stromversorgung im 482,6 mm (19") Bereich

- Horizontale 19" Installation im Rack
- Gehäuse: Aluminiumprofil
- Plastikkomponenten aus ABS UL-94V-0
- Eingang: Schutzkontaktstecker CEE 7/7, 230 Vac / 16 A
- Ausgang: Gerätesteckdosen 12 x IEC60320 C13, max. 10 A pro Ausgang

- Zuleitung: Kabelquerschnitt: 1,5 mm<sup>2</sup>, Länge: 2 m
- Abmessungen: 482,6 mm (19") x 45 (IHE) x 45 mm (HxBxT)

### Merkmale

- Ausgänge: IEC 60320 C13
- Eingangsstecker: CEE7/7
- Installation: Rack 1U
- Leistung: 3,6 kVA
- Phase: 1ph
- Spannung: 230 V
- Strom: 16 A
- Zoll Formfaktor (IEC 60297): 482,6 mm (19")

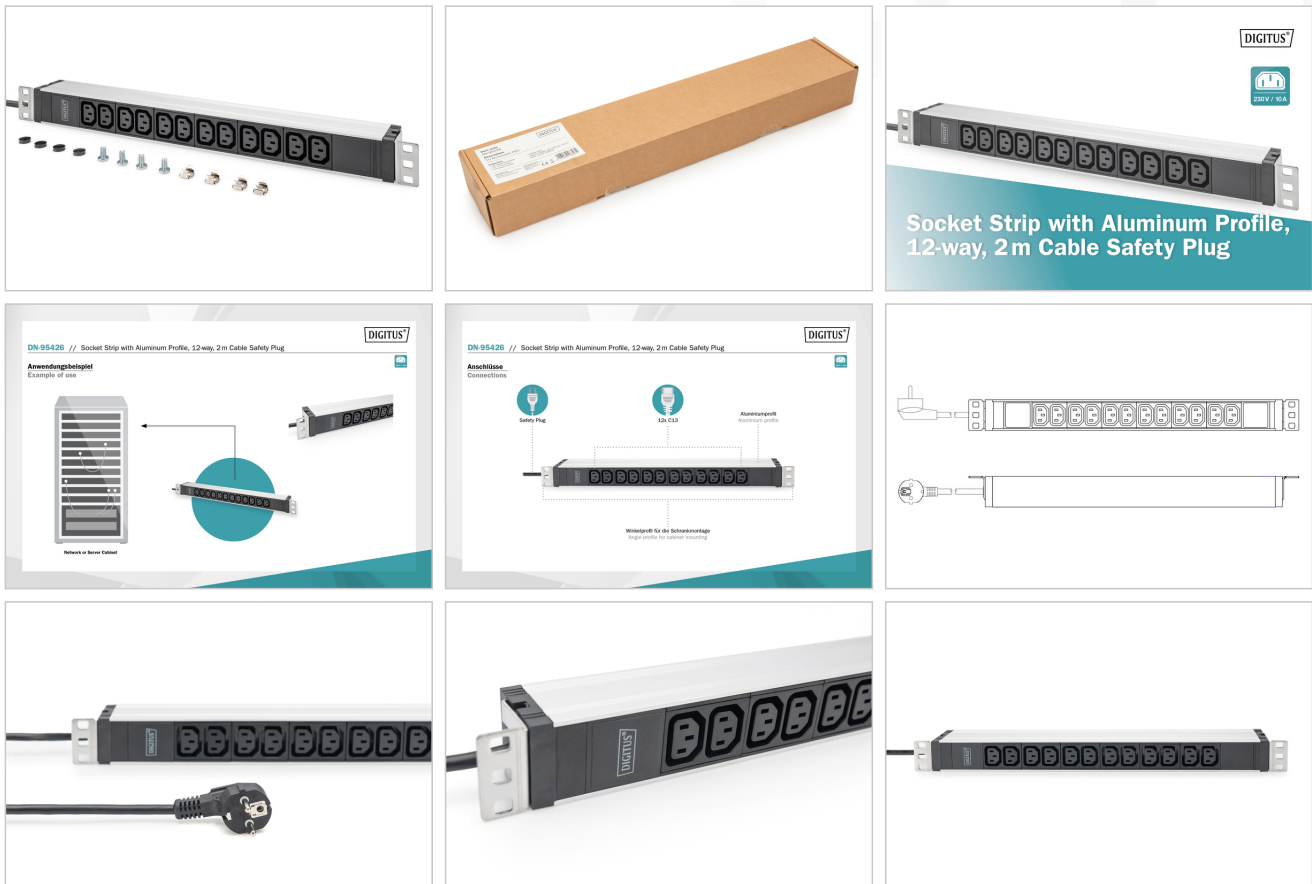
### Lieferumfang

- Lieferumfang: 1 Steckdosenleiste, 2 Befestigungswinkel; 1 Sicherheitshinweise

### Logistische Daten

	Anzahl (Stück)	Gewicht (kg)	Tiefe (cm)	Breite (cm)	Höhe (cm)	cm <sup>3</sup>
Karton-VPE	10	8,50	0,00	0,00	0,00	0,00
Innen-VPE	1	0,85	0,00	0,00	0,00	0,00
Einzel-VPE	1	0,85	0,00	0,00	0,00	0,00
Netto einzeln ohne VP	0	0,00	0,00	0,00	0,00	933,15

## Weitere Anwendungsbilder:



## Sicherheitshinweise

- Dieses Produkt ist nicht für die unbeaufsichtigte Benutzung durch Kinder oder Schutzbefohlene vorgesehen!
- Verhindern Sie höhere Luftfeuchtigkeit oder Temperaturen als die im Datenblatt genannten- Vermeiden Sie Nässe, Staub oder Dämpfe, Lösungsmittel, brennbare Gase.
- Mehrfachsteckdosen sind nicht für die dauerhafte Verwendung mit starken Lasten ausgelegt!
- Mehrfachsteckdosen dürfen nicht kaskadiert werden (das aneinanderreihen mehrerer Mehrfachsteckdosen ist zu vermeiden).
- Die maximale Anschlussleistung darf nicht überschritten werden.
- Defekte Mehrfachsteckdosen sind unverzüglich außer Betrieb zu nehmen und umweltgerecht zu entsorgen.
- Im Fehlerfall nehmen Sie das Produkt außer Betrieb und wenden Sie sich an eine Elektrofachkraft.
- Öffnen Sie das Produkt nicht.
- Das Produkt vor dem Reinigen vom Stromnetz trennen. Verwenden Sie zur Reinigung keine aggressiven oder scheuernden Reinigungsmittel.
- Das Eindringen von Flüssigkeiten kann zu einem Kurzschluss führen.

## Verantwortliche Person für die EU

In der EU ansässiger Wirtschaftsbeteiligter, der sicherstellt, dass das Produkt den erforderlichen Vorschriften entspricht.

ASSMANN Electronic GmbH  
 Auf dem Schüffel 3  
 Lüdenscheid, Germany  
<https://www.assmann.com>  
[info@assmann.com](mailto:info@assmann.com)