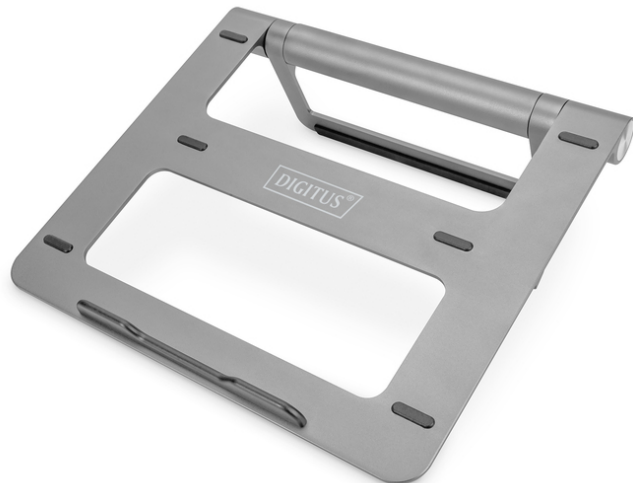


# DIGITUS® Variabler Notebookständer mit 7-Port Pop-Out USB-C™ Docking Station

DA-90440

EAN 4016032482291



## Notebook-Halterung mit USB-C Hub 1x PD, 2x USB-A 3.0, 1x TF, 1x SD, 1x HDMI, 1x RJ-45

Der variable Notebookständer mit 7-Port Pop-Out USB-C™ Docking Station von DIGITUS® vereint Ergonomie und Konnektivität. Der Standfuß ist um 360° drehbar und ermöglicht eine individuelle Winkeleinstellung. Die Docking Station bietet 7 Ports um die Anschlüsse Ihres Notebooks zu erweitern - diese lässt sich aus dem Ständer herausnehmen und als externes Peripherie-Gerät nutzen, egal ob unterwegs oder im stationären Einsatz. Alles in allem lässt sich der Ständer komplett zusammenklappen (inkl. Dock) und ist somit auch als Ganzes auch mobil der perfekte Begleiter.

## Ergonomie trifft Konnektivität - Variabler Notebookständer mit 7-Port Pop-Out USB-C™ Docking Station

- Einklappbar - Flexible Nutzung, egal ob stationär oder unterwegs
- Variabler Standfuß (360° drehbar) für individuelle Winkeleinstellung
- 7-Port Pop-Out USB-C™ Docking Station - Die Docking Station lässt sich entnehmen und als eigenständiges Peripherie-Gerät nutzen
- Anschlüsse USB-C™ Dock:
- 1x USB-C™ (Host) - USB 3.1 Gen 1
- 1x USB-C™ (PD 3.0) - 100W max. Stromversorgung
- 1x HDMI (4K/30Hz)
- 2x USB-A - USB 3.0/5 Gbps Datenübertragung
- 1x RJ-45 - Gigabit Ethernet (10/100/1000) zum Anschluss am Netzwerk/Internet
- 1x MicroSD Kartenleser

- 1x SD Kartenleser
- Integriertes Kabelmanagement auf der Unterseite - Zum Verstauen des USB-C™ Verbindungskabels (inklusive)
- Edles Aluminium
- Abmessungen: 26 (T) x 23,6 (B) x 2,6 (H) cm
- Gewicht: 500 g
- Farbe: Grau
- Herstellerhinweise:
- Nicht alle USB-C™ Ports unterstützen alle Funktionen des USB Type-C™ Standards. Stellen Sie sicher, dass der USB-C™ Port Ihres Notebooks den DisplayPort Alternate Mode (DP-Alt Modi) sowie USB Power Delivery (PD) unterstützt
- Die Videoausgabefähigkeit hängt von der Grafikkarte Ihres Notebooks und des angeschlossenen Monitors ab. Bestimmte Grafikkarten verfügen über eine beschränkte MST-Unterstützung, während einige Bildschirme auch die verfügbare Auflösung einschränken
- Das verwendete Netzteil sollte min. 100 Watt liefern um ein angeschlossenes Notebook sowie die Docking Station über den USB-C™ Anschluss mit Strom zu versorgen

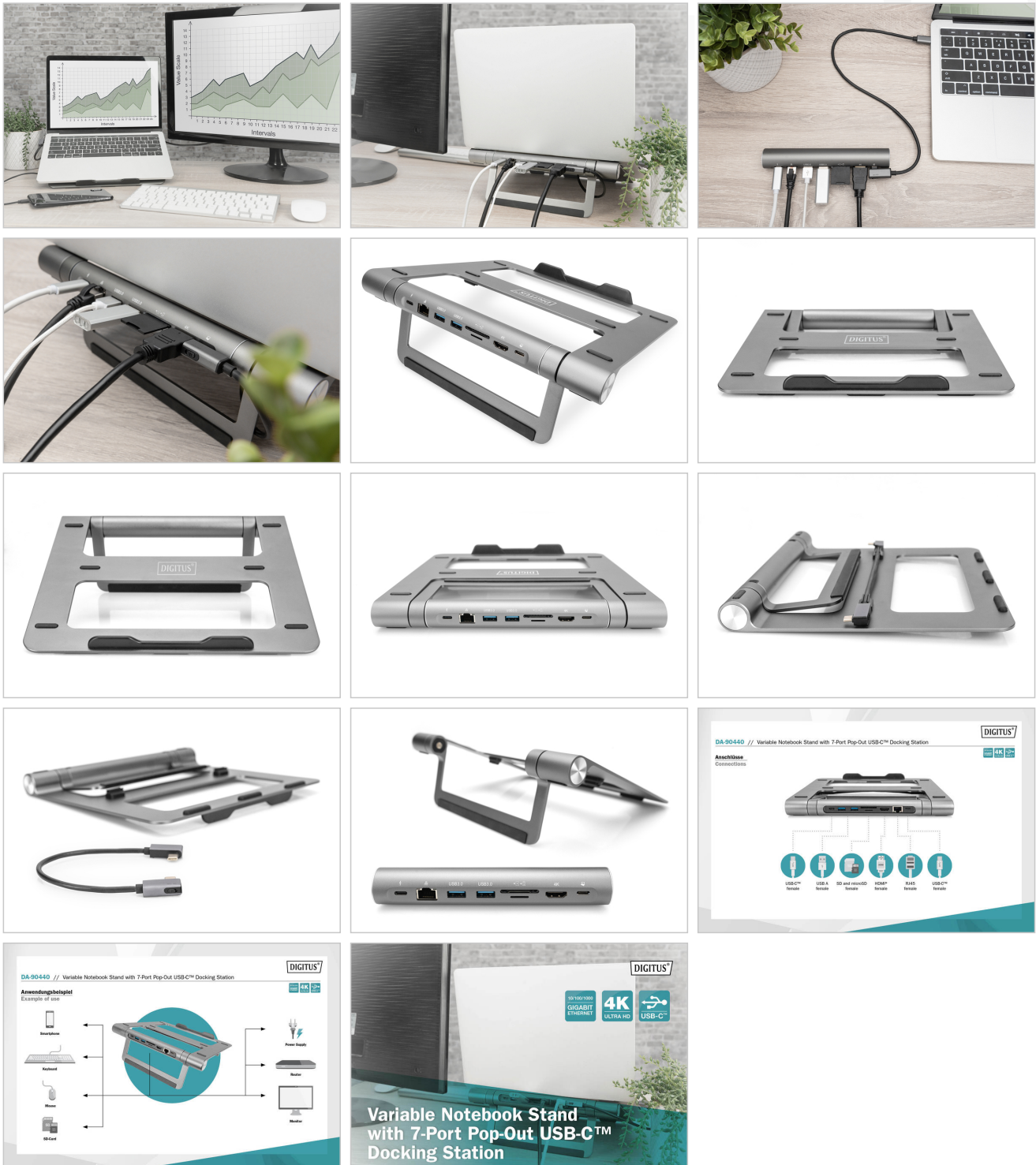
## Lieferumfang

- Variabler Notebookständer mit 7-Port Pop-Out USB-C™ Docking Station
- USB-C™ Verbindungskabel
- QIG

## Logistische Daten

|                       | Anzahl (Stück) | Gewicht (kg) | Tiefe (cm) | Breite (cm) | Höhe (cm) | cm³    |
|-----------------------|----------------|--------------|------------|-------------|-----------|--------|
| Karton-VPE            | 15             | 7,80         | 0,00       | 0,00        | 0,00      | 0,00   |
| Innen-VPE             | 1              | 0,52         | 0,00       | 0,00        | 0,00      | 0,00   |
| Einzel-VPE            | 1              | 0,52         | 0,00       | 0,00        | 0,00      | 0,00   |
| Netto einzeln ohne VP | 0              | 0,00         | 0,00       | 0,00        | 0,00      | 280,83 |

**Weitere Anwendungsbilder:**



**Sicherheitshinweise**

- Bitte vor Beginn der Montage und Zusammenbau das ganze Handbuch durchlesen. Bitte sich mit dem Händler vor Ort bei Fragen zur Anleitung oder Warnungen in Verbindung setzen.
- **VORSICHT:** Bei Verwendung mit Produkten, die das zulässige Gewicht überschreiten, können Schäden oder möglicherweise Verletzungen die Folge sein.
- Halterungen sollen entsprechend den Montageanweisungen angebracht werden. Eine unsachgemäße Montage kann Schäden oder Verletzungen zur Folge haben.
- Sicherheitsausrüstung und geeignete Werkzeuge verwenden. Die Montage des Produktes sollte nur von Fachleuten durchgeführt werden.
- Dieses Produkt kann auf Wänden mit Fachwerk, massiven Beton- oder Steinwänden montiert werden.

- Die tragenden Oberflächen sollten das gesamte Gewicht von Geräten und allen zusätzlichen Bauteilen sicher aushalten können.
- Nur die mitgelieferten Einbauschrauben verwenden und die Schrauben NICHT ZU FEST ANZIEHEN.
- Dieses Produkt enthält Kleinteile, die Erstickenungsgefahr beim Verschlucken hervorrufen können. Diese Teile von Kindern fernhalten.
- Dieses Produkt nur in Innenräumen verwenden. Verwendung des Produktes im Außenbereich kann zu Verletzungen und Schäden führen.
- WICHTIG: Vor der Montage bitte alle erhaltenen Bauteile mit der Bauteileliste abgleichen. Bei beschädigten oder fehlenden Teilen den Händler vor Ort nach Ersatzteilen fragen.
- WARTUNG: Die Halterungsklammer regelmäßig auf Sicherheit und Stabilität prüfen (am besten alle drei Monate)

#### **Verantwortliche Person für die EU**

In der EU ansässiger Wirtschaftsbeteiligter, der sicherstellt, dass das Produkt den erforderlichen Vorschriften entspricht.

ASSMANN Electronic GmbH  
Auf dem Schüffel 3  
Lüdenscheid, Germany  
<https://www.assmann.com>  
[info@assmann.com](mailto:info@assmann.com)