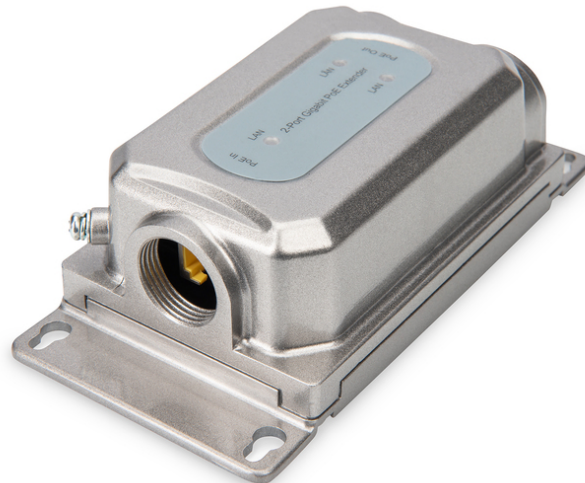


# DIGITUS® Outdoor 1 to 2 port UPoE Extender, IEEE803.2af/at 2 Port

DN-95126-1

EAN 4016032479710



## Outdoor 1- auf 2-Port UPoE Extender IEEE803.2af/at 1-Port PoE-Eing.95W, 2-Port PoE Ausg.,75/30/15,4W

DN-95126-1 ist ein Gigabit IP67 wasserdichter PoE Extender. Er unterstützt einen RJ45 (PD) Port mit IEEE802.3bt Standard bis zu 95W. Zwei Ports haben PSE-Funktion, jeder unterstützt bis zu 30 W PoE-Ausgang, ohne Konfiguration, einfache Plug-and-Play-Installation.

### Entspricht dem IEEE802.3af/at/bt Standard

- Unterstützte Standards: IEEE802.3, IEEE802.3u, IEEE802.3ab, IEEE802.3x, IEEE802.3af, IEEE802.3at, IEEE802.3bt
- Ports: 1 x PoE Eingang (bis zu 95 W), 2x PoE Ausgang (10/100/1000 Mbits)
- PoE-Standard: IEEE802.3af/at/bt
- Abmessungen (L\*B\*H): 150,73,44 mm

- PoE IN Anschluss: Anode 1/2, Kathode 3/6 oder Anode 4/5, Kathode 7/8
- Anzahl der PoE-Anschlüsse: 2
- Stromversorgung: PoE
- PD-Port-Eingang: max. 95 W
- PoE-Leistungsausgang: Per Poert 48-55V DC , max. 30W
- Betriebstemperatur: -20°C bis 60°C
- Lagertemperatur: -40°C bis 80°C
- Überspannungsschutz: Differentialmodus +/- 4KV, Gleichtaktmodus +/- 6KV
- IP-Bewertung: IP67
- Vandalengeschützt: IK10

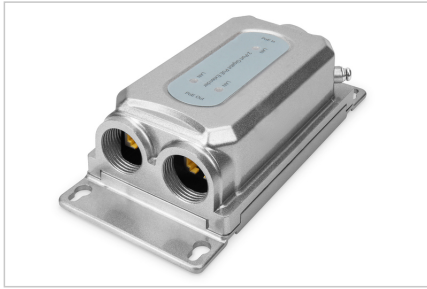
### Merkmale

- Industrielle Nutzung: nein

### Logistische Daten

	Anzahl (Stück)	Gewicht (kg)	Tiefe (cm)	Breite (cm)	Höhe (cm)	cm <sup>3</sup>
Karton-VPE	10	4,75	0,00	0,00	0,00	0,00
Innen-VPE	1	0,48	0,00	0,00	0,00	0,00
Einzel-VPE	1	0,48	0,00	0,00	0,00	0,00
Netto einzeln ohne VP	0	0,00	0,00	0,00	0,00	468,94

## Weitere Anwendungsbilder:



## Sicherheitshinweise

- Dieses Produkt ist nur für den Innenbereich bestimmt.
- Lesen Sie alle Anleitungen und befolgen Sie alle Warnungen und Anleitungen auf dem Gerät.
- Stellen Sie dieses Gerät nicht auf eine instabile Fläche (wie Wagen, Ständer, Tisch usw.).
- Verwenden Sie dieses Gerät nicht in der Nähe von Wasser.
- Stellen Sie dieses Gerät nicht in der Nähe von oder über einem Heizkörper auf.
- Das Gehäuse ist mit Öffnungen zur Wärmeabfuhr und Belüftung versehen. Um eine Überhitzung während des Betriebs zu vermeiden, dürfen die Lüftungsöffnungen nicht blockiert oder abgedeckt werden.
- Stellen Sie das Gerät nicht auf eine weiche Unterlage (z.B. Bett, Sofa, Decke usw.). Dadurch wird die Belüftung blockiert.
- Das Gerät darf nicht in einer geschlossenen Umgebung aufgestellt werden, wenn keine ausreichende Belüftung gewährleistet ist.
- Sprühen Sie keine Flüssigkeiten auf das Gerät.
- Ziehen Sie vor der Reinigung den Netzstecker. Verwenden Sie keine Flüssig- oder Schaumreiniger.
- Reinigen Sie das Gerät mit einem feuchten Tuch.
- Schließen Sie das Gerät entsprechend der Stromversorgung auf dem Typenschild an.
- Um Schäden an dem Gerät zu vermeiden, ist es wichtig, dass alle Geräte ordnungsgemäß geerdet sind.
- Stellen Sie keine Gegenstände auf das Netzkabel und verlegen Sie es so, dass Stolperfallen vermieden werden.
- Verwenden Sie einen Überspannungsschutz, einen Regler oder eine unterbrechungsfreie Stromversorgung (USV), um Ihr System vor plötzlicher, vorübergehender und reduzierter Leistung zu schützen.
- Befestigen Sie Systemkabel und Netzkabel ordnungsgemäß und achten Sie darauf, dass keine Gegenstände auf das Kabel drücken.
- Führen Sie keine Gegenstände durch die Öffnungen des Gehäuses in das Gerät ein. Es besteht die Gefahr eines Kurzschlusses, der zu Feuer oder Stromschlag führen kann.
- Versuchen Sie nicht, das Gerät selbst zu reparieren. Wenden Sie sich stets an einen autorisierten Kundendienst.
- Wenn eine der folgenden Bedingungen eintritt, ziehen Sie den Netzstecker und senden Sie das Gerät zur Reparatur an einen autorisierten Kundendienst
- Das Netzkabel, Netzteil oder Stecker für die Stromversorgung ist beschädigt oder verschlissen;
- Flüssigkeit ist in das Gerät eingedrungen;
- Das Gerät war Regen oder Wasser ausgesetzt;
- Das Gerät ist heruntergefallen oder das Gehäuse wurde beschädigt;
- Die Funktion des Gerätes ist offensichtlich verändert;
- Das Gerät kann nicht wie in der Bedienungsanleitung beschrieben betrieben werden.

## Verantwortliche Person für die EU

In der EU ansässiger Wirtschaftsbeteiligter, der sicherstellt, dass das Produkt den erforderlichen Vorschriften entspricht.

ASSMANN Electronic GmbH  
 Auf dem Schüffel 3  
 Lüdenscheid, Germany  
<https://www.assmann.com>  
[info@assmann.com](mailto:info@assmann.com)