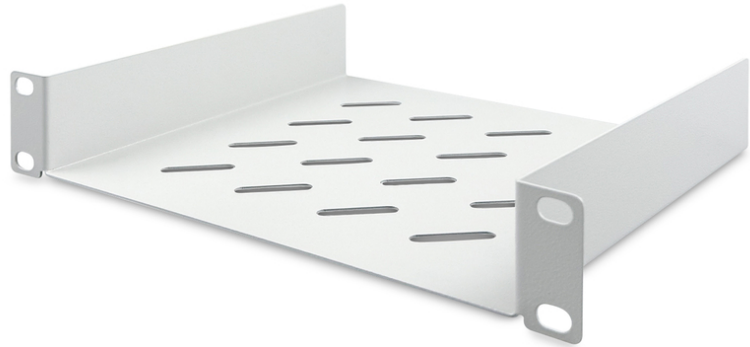


DIGITUS® 254 mm (10") 1HE Fachboden

DN-10-TRAY-2

EAN 4016032474265



254 mm (10") 1HE Fachboden 44x255x201 mm, Farbe Grau (RAL 7035)

Die 10" Fachböden von DIGITUS® bestehen aus einem stabilen, perforierten Lochblech und lassen sich schnell und einfach an den vorderen 10"-Profilen installieren. Die Lieferung erfolgt komplett mit Befestigungsmaterial und ist somit direkt einsatzbereit. Benutzen Sie die DIGITUS® 10" Fachböden zur Ablage von Komponenten, welche nicht direkt in Ihrem 10" Gehäuse befestigt werden.

- Stabiles, perforiertes Lochblech
- Komplett mit Befestigungsmaterial
- Befestigung an den vorderen 10" Leisten
- Breite x Tiefe Ablagefläche im Inneren: 210 x 200 mm
- Breite x Tiefe des gesamten Fachboden außen: 255 x 201 mm

- 2-Punkt Befestigung (vordere 10"-Profilschienen)
- Breite x Tiefe Ablagefläche im Inneren: 210x200mm

Merkmale

- Einbau Typ: Festeinbau
- Farbe: lichtgrau, RAL 7035
- HE: 1
- Traglast: 25 kg
- Geeignete Schranktiefe: alle
- Zoll Formfaktor (IEC 60297): 254 mm (10")

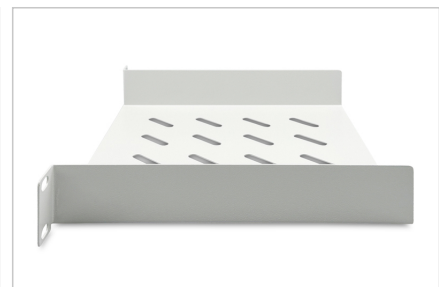
Lieferumfang

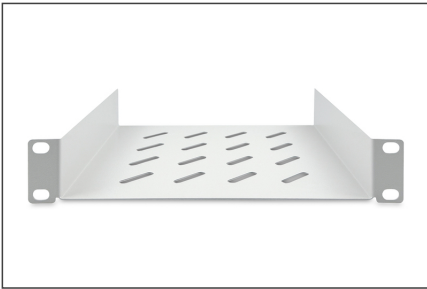
- Installations-Set (Schrauben, Käfigmuttern, Unterlegscheiben)

Logistische Daten

	Anzahl (Stück)	Gewicht (kg)	Tiefe (cm)	Breite (cm)	Höhe (cm)	cm³
Karton-VPE	1	5,30	51,00	61,00	50,00	155,55
Innen-VPE	1	0,69	25,60	20,50	4,60	2.414,08
Einzel-VPE	1	0,69	25,60	20,50	4,60	2.414,08
Netto einzeln ohne VP	0	0,44	20,00	25,40	4,40	2.235,20

Weitere Anwendungsbilder:





Sicherheitshinweise

- Beachten Sie bei der Installation und der Verwendung der Zubehörproduktes für Netzwerkschränke die jeweiligen Sicherheitshinweise des Herstellers, bzw. des Schranksystems, in dem sie das Zubehörteil verwendet wollen.

Verantwortliche Person für die EU

In der EU ansässiger Wirtschaftsbeteiligter, der sicherstellt, dass das Produkt den erforderlichen Vorschriften entspricht.

ASSMANN Electronic GmbH
Auf dem Schüffel 3
Lüdenscheid, Germany
<https://www.assmann.com>
info@assmann.com