

# DIGITUS® Modulares Patch Panel, 12-Port

DN-91419

EAN 4016032455561



**Modulares Patch Panel, geschirmt, 12-Port Blank, 1HE, 254mm (10") Rack Mount, Grau RAL 7035**

Modular Patch Panel, geschirmt, 12-Port, Blank, 1HE, 254mm (10") Rack Mount, grau RAL 7035

**Geeignet für geschirmte und ungeschirmte DIGITUS® Keystone Module und Kupplungen**

- Patch Panel für Keystone Module
- Geschirmt
- Geeignet für 254 mm (10") Schrankmontage

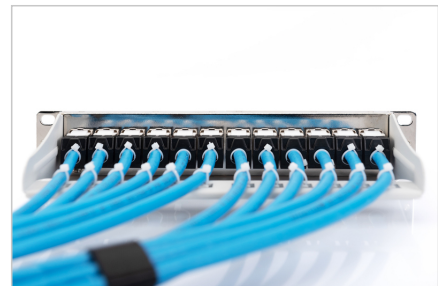
- 1HE
- Farbe Grau (RAL 7035)
- Sichtfenster mit Beschriftungseinlage

**Merkmale**

- Farbe: lichtgrau, RAL 7035
- HE: 1
- Ports: 12
- Kategorie: CAT 6A

Logistische Daten						
	Anzahl (Stück)	Gewicht (kg)	Tiefe (cm)	Breite (cm)	Höhe (cm)	cm³
Karton-VPE	66	11,30	56,00	42,50	12,20	29,04
Innen-VPE	1	0,17	12,00	27,00	5,50	1,78
Einzel-VPE	1	0,17	12,00	27,00	5,50	1,78
Netto einzeln ohne VP	0	0,30	1,20	25,40	4,40	134,11

**Weitere Anwendungsbilder:**





### Sicherheitshinweise

- Produkt vor Feuchtigkeit schützen
- Vermeiden Sie antistatische Aufladung beim Einbau des Produktes
- Beachten sie bei der Montage die Vorgaben des Rohkabelherstellers

### Verantwortliche Person für die EU

In der EU ansässiger Wirtschaftsbeteiligter, der sicherstellt, dass das Produkt den erforderlichen Vorschriften entspricht.

ASSMANN Electronic GmbH  
Auf dem Schüffel 3  
Lüdenscheid, Germany  
<https://www.assmann.com>  
[info@assmann.com](mailto:info@assmann.com)