

DIGITUS® Line-Interaktive USV, 2000 VA/1200 W

DN-170076

EAN 4016032441380



Line-Interaktive USV, 2000VA/1200W 12V/9Ah x2 Batterie, 4x CEE 7/7, USB, RS232, RJ45, LCD

Die DIGITUS® Line-Interaktive USV Anlagen sorgen für unterbrechungsfreie Stromversorgung in einer kompakten Größe und mit einer exzellenten Mikroprozessor-Kontrolle, welche eine hohe Verlässlichkeit garantiert. Schützen Sie Ihre Büro- oder Geschäftsausstattung gegen Datenverlust und Schäden durch Fehler im Stromnetz oder Stromausfälle. Die USV Geräte sind einfach zu handhaben und bieten ein Höchstmaß an Performance und Sicherheit. Features wie z.B. der Überlast-, Entladungs- und Überladungsschutz, eine Kaltstartfunktion und Energiespareigenschaften sowie ein akustisches Alarmsystem, sind nur einige Vorteile der DIGITUS® Line-Interaktive USV Anlagen.

Bietet zuverlässigen Schutz gegen Datenverlust und Spannungsschäden im Büro und Home Office

- Exzellente Mikroprozessorsteuerung garantiert hohe Zuverlässigkeit im Falle eines Stromausfalls
- Automatischer Neustart während die Spannung wiederhergestellt wird
- Kaltstartfunktion
- Anschluss: 4x Schutzkontaktsteckdosen, 2x RJ45, 1x RS232, 1x USB 2.0 Typ B
- Eingangsspannung: 230 VAC
- Spannungsbereich: 162-290 VAC
- Frequenzbereich: 50-60 Hz (auto sensing)
- Ausgangsspannung: 230 VAC ± 10%
- Wechselstromregulation (Batteriemo- dus): 10%
- Kapazität: 2000 VA/1200 W

- Frequenzbereich (Batteriemo- dus): 50 Hz ± 1%
- Typische Transferzeit: 2-6 ms
- Wellenform (Batteriemo- dus): Simulierte Sinuswelle
- Batterie: 12V/9Ah x2
- Typische Aufladezeit: 6-8 Stunden zur Wiederherstellung von 90% der Kapazität
- Alarmsounds: Batterimodus (erklingt alle 10 Sekunden), niedriger Batteriestatus (erklingt jede Sekunde), Überlast (erklingt alle 0,5 Sekunden), Fehler (erklingt durchgängig)
- Feuchtigkeit: 0-95% RH @ 0 °C bis zu +40 °C (nicht kondensierend)
- Geräuschpegel: unter 40 dB
- Mit Überlast-, Entladungs- und Überladungsschutz
- Abwärts-/Aufwärtswandler zur Stabilisierung der Spannung
- LCD-Display
- Abmessungen (H x B x T): 198 x 158 x 380 mm
- Gewicht: 10,5 kg

Merkmale

- Eingangsstecker: CEE7/7
- Installation: Desktop
- Leistung: 1500VA - 3000VA
- Technologie: Line-interactive

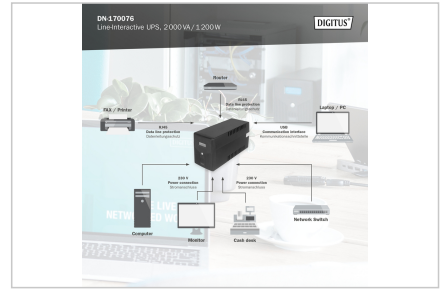
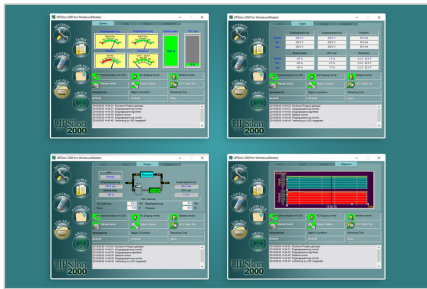
Lieferumfang

- UPS
- QIG
- USB-Kabel
- RS232-Kabel
- Netzkabel (Eingang)

Logistische Daten

	Anzahl (Stück)	Gewicht (kg)	Tiefe (cm)	Breite (cm)	Höhe (cm)	cm ³
Karton-VPE	1	11,50	45,20	22,20	29,50	29.601,50
Innen-VPE	1	11,50	44,20	21,20	28,00	26.237,10
Einzel-VPE	1	11,50	44,20	21,20	28,00	26.237,10
Netto einzeln ohne VP	0	10,50	38,00	15,80	19,80	11.887,90

Weitere Anwendungsbilder:



Sicherheitshinweise

- Das UPS-System muss absolut trocken sein, bevor es installiert wird. Bitte lassen Sie das UPS-System mindestens zwei Stunden akklimatisieren, um sich an die Umgebung anzupassen.
- UPS-System vor Wasser oder Feuchtigkeit schützen.
- Verhindern Sie direkte Sonneneinstrahlung oder die Aufstellung in der Nähe von Wärmequellen.
- Blockieren Sie keine Lüftungsöffnungen im Gehäuse.
- Schließen Sie keine Geräte oder Geräte an, die das System überlasten würden.
- Legen Sie Kabel so, dass niemand darauf treten oder darüber stolpern kann.
- Schließen Sie keine Haushaltsgeräte an die Ausgangssteckdosen des UPS-Systems an.
- Schließen Sie das UPS-System nur an eine geerdete und leicht zugänglich Steckdose an.
- Verwenden Sie nur VDE-geprüfte, CE-gekennzeichnete Netzanschlusskabel am Eingang und an den Ausgängen.
- Trennen Sie während des Betriebs niemals das Netzanschlusskabel da dies die Schutzerdung des UPS-Systems und aller angeschlossenen Lasten aufheben würde.
- Das UPS-System verfügt über eine eigene, interne Stromquelle. Die Ausgangssteckdosen oder Ausgangsklemmen des UPS-Systems können auch dann unter Strom stehen, wenn das UPS-System nicht mit der Gebäudeverkabelung verbunden ist.
- Um das UPS-System vollständig abzuschalten, drücken Sie zunächst die OFF/Enter-Taste, um das Netz zu trennen.
- Achtung - Gefahr durch Stromschlag. Auch nach der Trennung des Geräts vom Netz sind die Komponenten im Inneren des UPS-Systems noch mit der Batterie verbunden. Es besteht die Gefahr eines elektrischen Schlages.
- Nur Personen, die ausreichend mit Batterien und den erforderlichen Sicherheitsvorkehrungen vertraut sind, dürfen Batterien austauschen und den Betrieb überwachen.
- Achtung - Gefahr durch Stromschlag. Der Batteriekreis ist nicht vom Eingangsspannung isoliert. Gefährliche Spannungen können zwischen den Batterieklemmen und dem Erdboden auftreten. Vergewissern Sie sich vor dem Berühren, dass keine Spannung anliegt!
- Beim Wechseln der Batterien installieren Sie die gleiche Anzahl und den gleichen Batterietyp.
- Öffnen oder zerstören Sie keine Batterien. Auslaufender Elektrolyt kann Haut und Augen verletzen und ist möglicherweise giftig.
- Das Gerät darf nur durch eine geschulte Fachkraft geöffnet und repariert werden.

Verantwortliche Person für die EU

In der EU ansässiger Wirtschaftsbeteiligter, der sicherstellt, dass das Produkt den erforderlichen Vorschriften entspricht.

ASSMANN Electronic GmbH
Auf dem Schüffel 3
Lüdenscheid, Germany

<https://www.assmann.com>
info@assmann.com