

# DIGITUS® USB-C Anschlusskabel, USB 3.2 Gen2, USB-A auf USB-C

AK-300146-010-S

EAN 4016032438298



## USB Typ C Verbindungskabel, Typ USB-A auf USB-C St/St, 1.0m, Gen2, 5V3A, 15W, 10GB, 3.2 Version, sw

Zum Anschluss externer USB-Geräte (mit C-Buchse, e. G. PC, Tablet oder Smartphone) an den USB-Host (e. G. PC, Notebook).  
Datenübertragungsrate bis zu 10 Gbit/s (Superspeed+).

### Zum superschnellen Synchronisieren und Laden

- SuperSpeed+ Datenübertragungen bis 10 Gbit/s - 20-mal schneller als USB 2.0
- Unterstützt bis zu 5V3A, 15W Stromversorgung
- Unterstützt die USB PD (Power delivery) Spezifikation.
- Type-C-Stecker beidseitig verwendbar
- Abwärtskompatibel zu USB 2.0 und 1.1

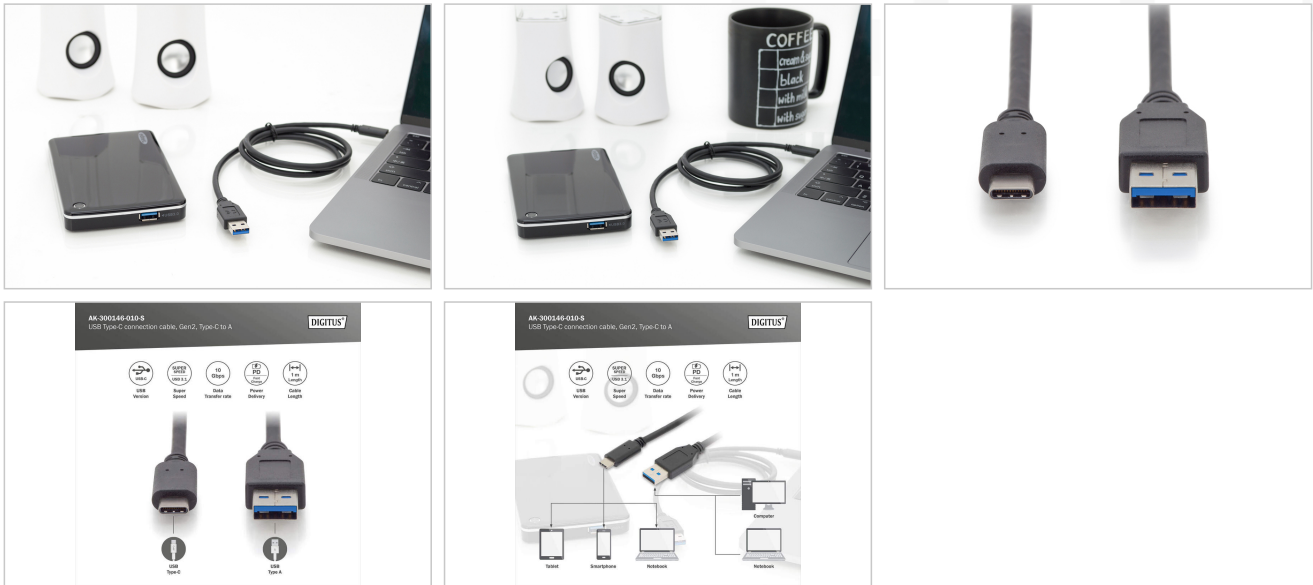
### Merkmale

- Adern Material: CU
- Anschluss 1: USB C, Stecker
- Anschluss 2: USB A, Stecker
- AWG: 24/28
- Farbe Anschlüsse: schwarz
- Farbe Kabel: schwarz
- Haube: vergossen
- Kontaktoberfläche: vernickelt
- Sortiment: USB Kabel
- Verpackung: Polybag
- Länge: 1m
- Schirmung: Doppelt geschirmt
- USB-C Produkte: ja

### Logistische Daten

	Anzahl (Stück)	Gewicht (kg)	Tiefe (cm)	Breite (cm)	Höhe (cm)	cm <sup>3</sup>
Karton-VPE	200	10,00	32,00	50,00	21,00	33,60
Innen-VPE	1	0,05	20,00	30,00	7,00	4,20
Einzel-VPE	1	0,05	24,00	13,00	5,00	1,56
Netto einzeln ohne VP	0	0,00	0,00	0,00	0,00	0,00

## Weitere Anwendungsbilder:



## Sicherheitshinweise

- Beim Ein- und Ausstecken fassen Sie Kabel ausschließlich am Stecker und ziehen nicht direkt am Kabel.
- Kabel dürfen nicht scharf geknickt oder in engen Winkeln gebogen werden, da dies die inneren Drähte beschädigen und zu Ausfällen führen kann.
- Achten Sie darauf, dass die Kabel nicht unter Zugbelastung stehen, da dies die Isolierung und die Leitungen im Inneren des Kabels beschädigen kann.
- Stellen Sie sicher, dass Kabel nicht in Bereichen verlegt werden, in denen sie leicht mechanisch beschädigt werden können.
- Kabel sollten nicht in Umgebungen mit extrem hohen oder sehr niedrigen Temperaturen eingesetzt werden. Achten Sie auf die Produktangaben zur maximalen Betriebstemperatur des Kabels
- Überprüfen Sie Kabel regelmäßig auf sichtbare Schäden wie Risse, Knick oder Anzeichen von Abnutzung. Defekte Kabel sollten sofort ausgetauscht werden, um Ausfälle, Kurzschlüsse oder sogar Stromschläge zu vermeiden.

## Verantwortliche Person für die EU

In der EU ansässiger Wirtschaftsbeteiligter, der sicherstellt, dass das Produkt den erforderlichen Vorschriften entspricht.

ASSMANN Electronic GmbH  
 Auf dem Schüffel 3  
 Lüdenscheid, Germany  
<https://www.assmann.com>  
[info@assmann.com](mailto:info@assmann.com)