

DIGITUS® USB-C Anschlusskabel, USB-A - USB-C

AK-300148-030-S

EAN 4016032437482



USB Typ-C Verbindungskabel, Typ USB-A auf USB-C St/ St, 3,0 m, 5V3A, 15W, 480MB, 2.0 Version, sw

Zum Anschluss externer USB Endgeräte (mit C Buchse, z. B. Tablet, Notebook oder Smartphone) an den USB Host (z. B. PC oder Notebook). Übertragungsrate bis zu 480 Mbps (High-Speed).

Zum superschnellen Synchronisieren und Laden

- Hohe USB-Datenübertragungsrate bis zu 480 Mbps
- Unterstützt bis zu 5V3A, 15W Stromversorgung
- Unterstützt die USB PD (Power Delivery) Spezifikation.
- Type-C-Stecker beidseitig verwendbar

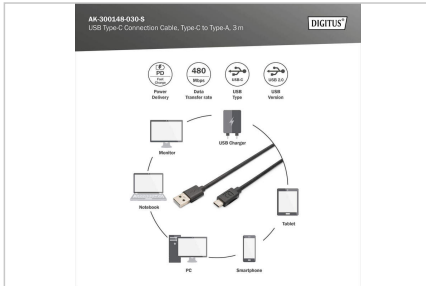
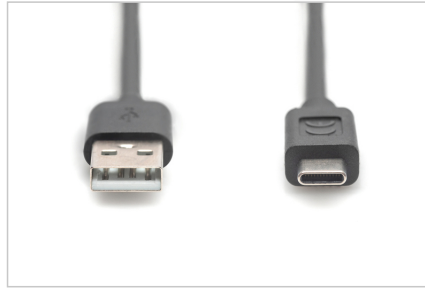
Merkmale

- Adern Material: CU
- Anschluss 1: USB A, Stecker
- Anschluss 2: USB C, Stecker
- AWG: 30/22
- Farbe Anschlüsse: schwarz
- Farbe Kabel: schwarz
- Haube: vergossen
- Kontaktoberfläche: vernickelt
- Sortiment: USB Kabel
- Verpackung: Polybag
- Länge: 3 m
- Schirmung: Doppelt geschirmt
- USB-C Produkte: ja

Logistische Daten

	Anzahl (Stück)	Gewicht (kg)	Tiefe (cm)	Breite (cm)	Höhe (cm)	cm ³
Karton-VPE	60	7,00	40,00	30,00	18,00	21,60
Innen-VPE	1	0,04	40,00	35,00	6,00	8,40
Einzel-VPE	1	0,12	12,00	12,00	4,00	576,00
Netto einzeln ohne VP	0	0,10	13,00	13,00	4,00	676,00

Weitere Anwendungsbilder:



Sicherheitshinweise

- Beim Ein- und Ausstecken fassen Sie Kabel ausschließlich am Stecker und ziehen nicht direkt am Kabel.
- Kabel dürfen nicht scharf geknickt oder in engen Winkeln gebogen werden, da dies die inneren Drähte beschädigen und zu Ausfällen führen kann.
- Achten Sie darauf, dass die Kabel nicht unter Zugbelastung stehen, da dies die Isolierung und die Leitungen im Inneren des Kabels beschädigen kann.
- Stellen Sie sicher, dass Kabel nicht in Bereichen verlegt werden, in denen sie leicht mechanisch beschädigt werden können.
- Kabel sollten nicht in Umgebungen mit extrem hohen oder sehr niedrigen Temperaturen eingesetzt werden. Achten Sie auf die Produktangaben zur maximalen Betriebstemperatur des Kabels
- Überprüfen Sie Kabel regelmäßig auf sichtbare Schäden wie Risse, Knick oder Anzeichen von Abnutzung. Defekte Kabel sollten sofort ausgetauscht werden, um Ausfälle, Kurzschlüsse oder sogar Stromschläge zu vermeiden.

Verantwortliche Person für die EU

In der EU ansässiger Wirtschaftsbeteiligter, der sicherstellt, dass das Produkt den erforderlichen Vorschriften entspricht.

ASSMANN Electronic GmbH
 Auf dem Schüffel 3
 Lüdenscheid, Germany
<https://www.assmann.com>
info@assmann.com