

# DIGITUS® Ausziehbarer Fachboden zum Festeinbau an den vorderen 483 mm (19")-Profilschienen

DN-19-TRAY-2-450

EAN 4016032427988



## 2HE ausziehb. Fachboden f. Schr. ab 450 mm Tiefe 88x483x352 mm, bis 30 kg, Grau (RAL7035)

Der Fachboden zum Festeinbau lässt sich einfach an den vorderen 483 mm (19")-Profilschienen Ihres 483 mm (19") Netzwerk- oder Serverschranks installieren. Durch die kompakte Bauform ist er besonders für 483 mm (19")-Wandgehäuse ab einer Tiefe von 450 mm geeignet. Der Fachboden ist mittels eines Griffes ausziehbar, erleichtert somit den Zugang und ist durch das stabile, perforierte Lochblech mit einer hohen Traglast die optimale Tragfläche für nicht 483 mm (19") einbaufähige Komponenten.

### Durch die kompakte Bauform ist er besonders für 483 mm (19")-Wandgehäuse ab einer Tiefe von 450 mm geeignet.

- zum Festeinbau an den vorderen 483 mm (19")-Profilschienen
- Ausziehbar, mit Griff

- stabiles, perforiertes Lochblech
- inkl. Befestigungsmaterial
- 2-Punkt Befestigung (vordere 19"-Profilschienen)

#### Merkmale

- Einbau Typ: ausziehbar
- Farbe: lichtgrau, RAL 7035
- HE: 2
- Traglast: 30 kg
- Geeignete Schranktiefe: 450 mm
- Zoll Formfaktor (IEC 60297): 482,6 mm (19")

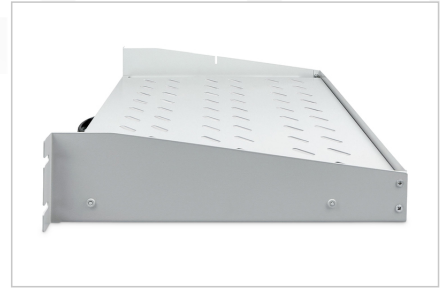
#### Lieferumfang

- Installations-Set (Schrauben, Käfigmuttern, Unterlegscheiben)
- Griff

#### Logistische Daten

	Anzahl (Stück)	Gewicht (kg)	Tiefe (cm)	Breite (cm)	Höhe (cm)	cm <sup>3</sup>
Karton-VPE	7	24,20	59,50	50,00	51,50	153.212,00
Innen-VPE	1	3,46	42,00	49,00	9,00	18,52
Einzel-VPE	1	3,46	42,00	49,00	9,00	18,52
Netto einzeln ohne VP	0	3,46	36,70	48,30	8,80	15.599,00

## Weitere Anwendungsbilder:



## Sicherheitshinweise

- Beachten Sie bei der Installation und der Verwendung der Zubehörprodukte für Netzwerkschränke die jeweiligen Sicherheitshinweise des Herstellers, bzw. des Schranksystems, in dem sie das Zubehörteil verwendet wollen.

## Verantwortliche Person für die EU

In der EU ansässiger Wirtschaftsbeteiligter, der sicherstellt, dass das Produkt den erforderlichen Vorschriften entspricht.

ASSMANN Electronic GmbH  
Auf dem Schüffel 3  
Lüdenscheid, Germany  
<https://www.assmann.com>  
[info@assmann.com](mailto:info@assmann.com)