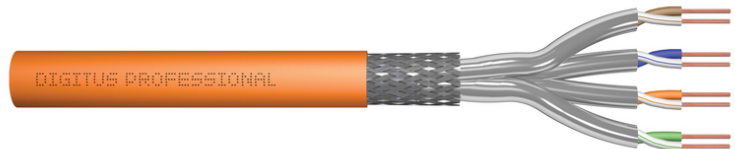


DIGITUS® CAT 7 S/FTP Datenkabel - Verlegekabel, 100 m, Simplex, Dca-s2, d1, a1

DK-1743-VH-1

EAN 4016032392101



CAT 7 S-FTP Datenkabel - Verlegekabel, 1200 MHz Dca (EN 50575), AWG 23/1, 100 m Ring, Sx, Orange

Das Digitus Cat 7 Verlegekabel ist für den Einsatz im strukturierten Rechenzentrum und der Gebäudeverkabelung gemäß ISO/IEC 11801, DIN EN 50288-4-1, DIN EN 50173, IEC 61156-7, EN 50288-9-1 konzipiert. Das Kabel ist hervorragend für die Übertragung von analogen und digitalen Daten geeignet und unterstützt PoE, PoE+, 4PPoE (IEEE 802.3af;3at;3bt). Der Schirmaufbau setzt sich aus einzelgeschirmten Paaren mit einem verzinnnten Kupfergeflecht zusammen, die exzellente Schirmung und elektrische Werte gewährleistet.

Zukunftsorientierte Standards und High-End Qualität für Ihr Netzwerk.

- Physikalische Eigenschaften:
- Leiter: Blanker Kupferdraht, AWG 23/1
- System(e) zur Bewertung und Überprüfung der Leistungsbeständigkeit: System 3
- Isolierung: SFS-PE (geschäumter Polyethylen-Mantel)
- Gesamtzahl der isolierten Leiter: 8, verdreht zu 4 Paaren
- Farbcode: Blau-Weiß, Orange-Weiß, Grün-Weiß, Braun-Weiß
- Abschirmung der Einzelpaare: aluminiumkaschierte Polyesterfolie, deckt 100 % ab
- Gesamtschirmung: Kupfergeflecht
- Außenmantel: Dca-s2,d1,a1 gem. EN 50575; LSZH
- Mechanische Eigenschaften:
- Zugentlastung: 150N max.
- Dynamischer Biegeradius: 8x AD mm min.
- Statischer Biegeradius: 4x AD mm min.
- Transport- und Lagertemperaturbereich: -20 °C bis +60 °C
- Betriebstemperaturbereich: -20 °C bis +50 °C

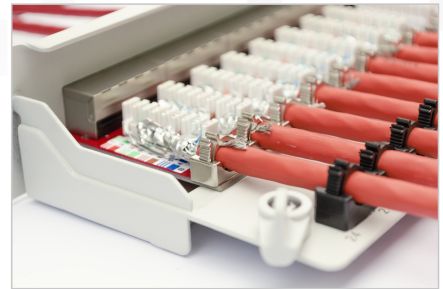
- Installationstemperaturbereich: 0 °C bis +50 °C
- Elektrische Eigenschaften:
- Impedanz: 100±15 Ohm @ 4 - 1000 MHz; 100±25 OHM @ 100-600 MHz
- Kapazität: 45 pF/m nominal @ 1KHz
- Isolationswiderstand: 5 GOhm x km min.
- Gleichstromwiderstand: 95 Ohm/km max. (2% max. unbalancierter Widerstand)
- Schleifenwiderstand: 190 Ohm/km max. (2% max. unbalancierter Widerstand)
- Betriebsspannung: 72 Vdc max.
- Kopplungsdämpfung: CA-Type 1b
- Phasenverzögerung: 450 nS/100 m max.
- Laufzeitverzögerung: 10 nS/100 m max.
- Trennklasse: „d“ gem. EN 50174-2
- NVP: 79%
- Flammenausbreitung: EN 60332-1-2 (LSOH-PVC)
- Halogenfreiheit, Korrosivität: EN 60754-1/2 (LSOH)
- Rauchdichte: EN 61034-2

Merkmale

- Sortiment: Twisted Pair Installationskabel
- Kategorie: CAT 7
- Schirmung: S-FTP, Paare in Metallfolie und Geflecht geschirmt
- BauPVO: Dca
- Länge: 100 m
- Farbe: orange
- Kabelaufbau: 4 x 2 AWG 23/1, massives Twisted Pair
- Mantel: LSOH

Logistische Daten						
	Anzahl (Stück)	Gewicht (kg)	Tiefe (cm)	Breite (cm)	Höhe (cm)	cm³
Karton-VPE	1	5,16	33,00	33,00	11,00	11,98
Innen-VPE	1	5,16	33,00	33,00	11,00	11,98
Einzel-VPE	1	5,16	33,00	33,00	11,00	11,98
Netto einzeln ohne VP	0	0,00	0,00	0,00	0,00	0,00

Weitere Anwendungsbilder:



DIGITUS

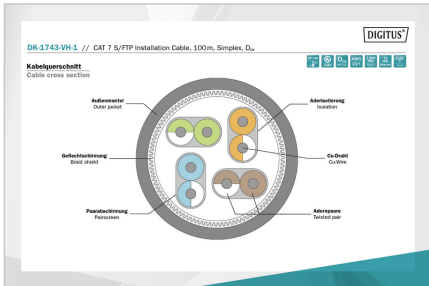
AWG 23/1
1200 MHz
10 Gbit Ethernet
CAT 7 1000 Mbps
20° / +50°
LSZH
Dca
CFR class

CAT 7 S/FTP Installation Cable, 100m, Simplex, D_{ca}

DIGITUS

DK-1743-VH-1 // CAT 7 S/FTP Installation Cable, 100m, Simplex, D_{ca}

Anwendungsbeispiel
Example of use

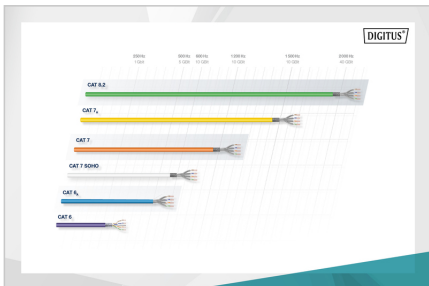


DIGITUS

Produktdaten Product Information	Physikalische Spezifikationen Physical Properties
Bezeichnung / Part Number: CAT 7 S/FTP Installation Cable, 100m, Simplex, D _{ca} Hersteller / Manufacturer: Digitus Material / Material: PVC Farbe / Color: Orange Abmessungen / Dimensions: 100m x 12mm x 12mm Nettogewicht / Net Weight: 1.2kg Bruttogewicht / Gross Weight: 1.5kg	Leistungsfähigkeit / Performance: 10 Gbit Ethernet Temperaturbereich / Temperature Range: -20°C to +50°C Flammverhalten / Flamm Behavior: LSZH CE-Kennzeichnung / CE Marking: Dca, CFR class

DIGITUS

Leistungseigenschaften Transmission Properties									
Modus / Mode	1000BASE-T1	1000BASE-T2	1000BASE-T3	1000BASE-T4	1000BASE-T5	1000BASE-T6	1000BASE-T7	1000BASE-T8	1000BASE-T9
1	2	3	4	5	6	7	8	9	10
10	10	10	10	10	10	10	10	10	10
100	100	100	100	100	100	100	100	100	100
1000	1000	1000	1000	1000	1000	1000	1000	1000	1000



DIGITUS

CE-Kennzeichnung / CE Marking: Cca, s1a, d1, a1

Leistungseigenschaften / Performance: 1+

Temperaturbereich / Temperature Range: -20°C to +50°C

Flammverhalten / Flamm Behavior: LSZH

CE-Kennzeichnung / CE Marking: Dca, CFR class



Sicherheitshinweise

- Datenkabel dürfen nicht übermäßig gebogen, gestreckt oder verdreht werden. Scharfe Knickpunkte können den Kabelmantel beschädigen und zu Ausfällen oder Kurzschlüssen führen.
- Installation nur durch geschultes Fachpersonal.
- Verlegung nur in trockenen Räumen.
- Das Datenkabel darf nicht in unmittelbarem Kontakt mit anderen elektrischen Leitungen oder Hochspannungsquellen stehen, um elektromagnetische Störungen oder Interferenzen zu vermeiden.

Verantwortliche Person für die EU

In der EU ansässiger Wirtschaftsbeteiligter, der sicherstellt, dass das Produkt den erforderlichen Vorschriften entspricht.

ASSMANN Electronic GmbH
 Auf dem Schüffel 3
 Lüdenscheid, Germany
<https://www.assmann.com>
info@assmann.com