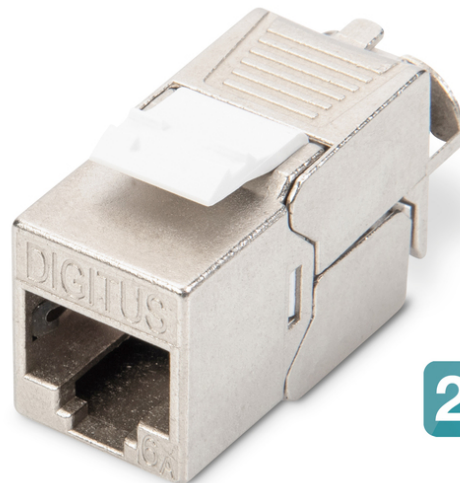


DIGITUS® CAT 6A Keystone Modul, geschirmt, werkzeuggesteuerter Montageanschluss

DN-93615-24

EAN 4016032373087


24 x

CAT6A Keystone Modul, geschirmt, Re-embedded werkzeugf. Montage, Set 24 Stk

Das geschirmte CAT 6A Keystone Modul-Set DN-93615-24 von DIGITUS® überzeugt durch zukunftsorientierte Standards und High-End Qualität für Ihr Netzwerk. Die kompakte Bauform erlaubt eine Reiheneinbau von 24 Stück in 483 mm (19") 1HE Panel. Die werkzeuggesteuerter Installation erfolgt über LSA-Leisten, farbcodiert nach EIA/TIA 568 A&B. Durch seine kompakte Bauform passt das Modul außerdem in designkompatible modulare Anschlussdosen.

Schnelle und einfache Installation ohne spezielles Werkzeug

- Kategorie 6A 10GBase-T, 500 MHz
- ISO/IEC 11801 3rd Edition, EN 50173-1
- Geeignet für IEEE 802.3 af/at/bt - PoE, PoE+ (4PPoE im Permanent Link)
- Geeignet für die Verteilerfeld- und Anschlussdosen-Montage
- RJ45-Buchse, 8P8C
- Kabelinstallation über Schneidklemmen, farbcodiert nach EIA/TIA 568 A & B
- Zugentlastung und Kabelfixierung mittels intelligentem Kabelmanager
- Werkzeugfreier Montageanschluss
- 360°-Schirmkontaktierung
- Material Gehäuse: Zink-Druckguss - vernickelt

- Kontaktmaterial: Phosphorbronze
- Beschichtung Kontakte: Nickel, vergoldet 0,5 µ
- Einsteckkraft: Max. 30N (gem. IEC 60603-7-51)
- Haltekraft: 7,7 kg zwischen Buchse und Stecker
- Betriebstemperatur: -20 °C bis zu +70 °C (ISO/IEC 11801, ANSI/TIA 568 C.2)
- Steckzyklen: 750 (ISO/IEC 11801, IEC 60603-7-51)
- In Übereinstimmung mit IEC 60512-5, IEC 60512-6-5
- Durchmesser Kupferleiter: AWG (26/7 - 22/1), Litzen und Massivdraht
- Getestet mit AWG 22/1 massivem Installationskabel
- (DIGITUS® DK-174X-A-VH-X; AWG 22/1 Cat.7A Verlegekabel)
- Spannungsfestigkeit: 1000 VDC (Kontakt/Kontakt), 1500 VDC (Kontakt/Masse)
- Werkzeugfreie Installation mittels LSA Schneidklemmen, farbcodiert gem. EIA/TIA 568 A & B
- Intelligenter Kabelmanager (Wiederverschließbar)
- CAT 6A Keystone Modul, geschirmt, Set= 24 Stück
- Abmessungen (HxBxT): 21,0 x 14,5 x 34,5 mm
- Gewicht: 19,5 g

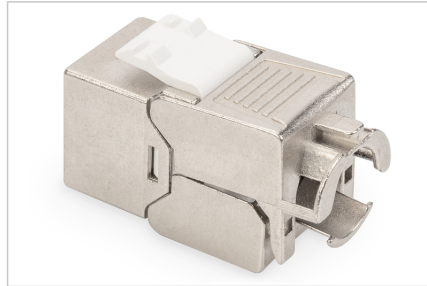
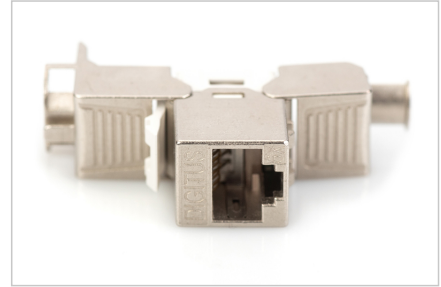
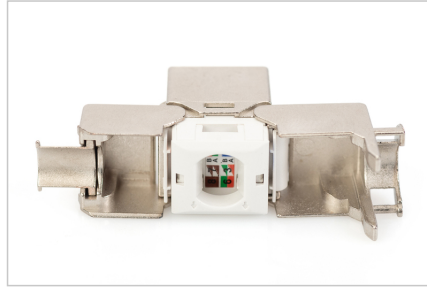
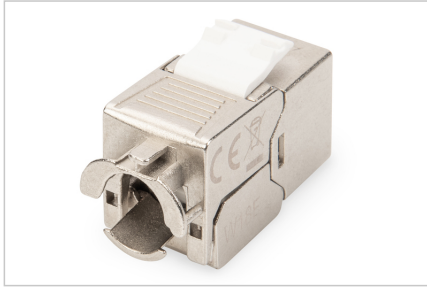
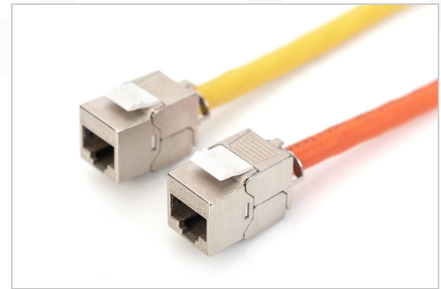
Merkmale

- Gewicht: 22 g
- Kategorie: CAT 6A

Logistische Daten

	Anzahl (Stück)	Gewicht (kg)	Tiefe (cm)	Breite (cm)	Höhe (cm)	cm ³
Karton-VPE	36	22,50	53,00	32,00	22,00	37,31
Innen-VPE	1	0,63	7,50	16,00	6,50	780,00
Einzel-VPE	1	0,63	7,50	16,00	6,50	780,00
Netto einzeln ohne VP	0	0,00	0,00	0,00	0,00	0,00

Weitere Anwendungsbilder:



DN-93615-24
CAT 6, Keystone Module, shielded, toolfree, 24 pieces

Systemkompatibilität: CAT 6E, CAT 6, CAT 5E, CAT 5, 10 Gbps, 100 Mbps

Public Shield Layer: Schutz vor elektromagnetischer Störung

Edible Shielding Material: Schutz vor elektromagnetischer Störung

Protective Jitter: Schutz vor elektromagnetischer Störung

DN-93615-24
CAT 6, Keystone Module, shielded, toolfree, 24 pieces

Systemkompatibilität: CAT 6E, CAT 6, CAT 5E, CAT 5, 10 Gbps, 100 Mbps

Compatible with CAT 6E, CAT 6 and CAT 5E patch cables

Shield and Shielded cable structure: Schutz vor elektromagnetischer Störung

Shield and Shielded cable structure: Schutz vor elektromagnetischer Störung

Shield and Shielded cable structure: Schutz vor elektromagnetischer Störung

DN-93615-24
CAT 6, Keystone Module, shielded, toolfree, 24 pieces

Systemkompatibilität: CAT 6E, CAT 6, CAT 5E, CAT 5, 10 Gbps, 100 Mbps

Shield and Shielded cable structure: Schutz vor elektromagnetischer Störung

Shield and Shielded cable structure: Schutz vor elektromagnetischer Störung

Shield and Shielded cable structure: Schutz vor elektromagnetischer Störung

DN-93615-24
CAT 6, Keystone Module, shielded, toolfree, 24 pieces

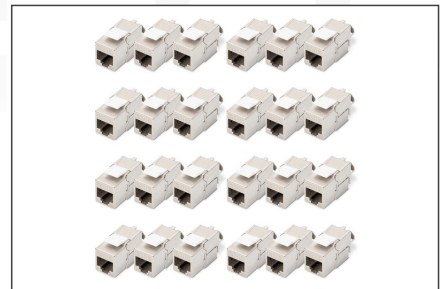
Systemkompatibilität: CAT 6E, CAT 6, CAT 5E, CAT 5, 10 Gbps, 100 Mbps

DN-93615-24
CAT 6, Keystone Module, shielded, toolfree, 24 pieces

Systemkompatibilität: CAT 6E, CAT 6, CAT 5E, CAT 5, 10 Gbps, 100 Mbps

DN-93615-24
CAT 6, Keystone Module, shielded, toolfree, 24 pieces

Systemkompatibilität: CAT 6E, CAT 6, CAT 5E, CAT 5, 10 Gbps, 100 Mbps



Sicherheitshinweise

- Produkt vor Feuchtigkeit schützen
- Vermeiden Sie antistatische Aufladung beim Einbau des Produktes
- Beachten sie bei der Montage die Vorgaben des Rohkabelherstellers

Verantwortliche Person für die EU

In der EU ansässiger Wirtschaftsbeteiligter, der sicherstellt, dass das Produkt den erforderlichen Vorschriften entspricht.

ASSMANN Electronic GmbH
Auf dem Schüffel 3
Lüdenscheid, Germany
<https://www.assmann.com>
info@assmann.com