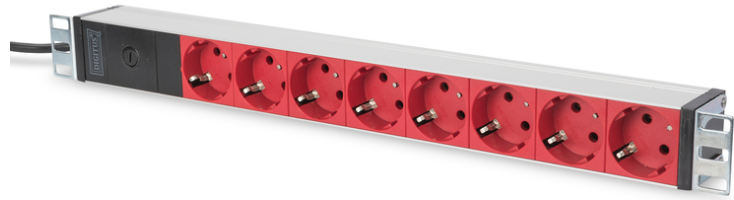


DIGITUS® Steckdosenleiste mit Aluminiumprofil und Vorsicherung, 8-fach Schutzkontaktsteckdose, 2 m Zuleitung IEC C14 Stecker

DN-95410-R

EAN 4016032369721



1HE Aluminium PDU, Schrankmontage, 8x rot CEE 7/3 10A Stecker, 250VAC 50/60Hz,

Die DIGITUS® Steckdosenleisten sind die perfekte Lösung für Ihren 482,6 mm (19")-Netzwerk- oder Serverschrank. Für die Schrankmontage optimiert bieten Ihnen die DIGITUS® Steckdosenleisten mit 220-240V bei 50-60 Hz die beste Performance bei geeigneter Auslastung. Das mitgelieferte 482,6 mm (19")-Befestigungsmaterial sorgt für eine optimale Befestigung an den Profilschienen Ihrer Schränke. Jede Steckdosenleiste kann horizontal sowie vertikal montiert werden und es besteht die Möglichkeit, je nach Schranktyp die Steckdosenleiste mit den Abgriffen nach oben oder unten zu befestigen.

Sichere und professionelle Stromversorgung im 482,6 mm (19") Bereich

- 8x ROTE Steckdosen 250VAC 50/60Hz / 10A / 2500W
- Aluminiumprofil
- Ausgänge um 45° gedreht

- Einschließlich 2 Metallhalterungen
- 2m Anschlusskabel H05VV-F 3G1,5 mm²
- IEC C14, Stecker
- Vorsicherung
- Schutzkontaktsteckdosen um 35° gedreht

Merkmale

- Ausgänge: CEE 7/3
- Eingangsstecker: IEC 60320 C14 inlet
- Installation: Rack OU, Rack 1U
- Leistung: 2,3 kVA
- Phase: 1ph
- Spannung: 230 V
- Strom: 10 A
- Zoll Formfaktor (IEC 60297): 482,6 mm (19")

Logistische Daten

	Anzahl (Stück)	Gewicht (kg)	Tiefe (cm)	Breite (cm)	Höhe (cm)	cm ³
Karton-VPE	10	9,64	53,00	28,50	25,00	37.762,50
Innen-VPE	1	0,96	50,10	11,00	5,00	2.755,50
Einzel-VPE	1	0,96	50,10	11,00	5,00	2.755,50
Netto einzeln ohne VP	0	0,70	46,00	4,50	4,50	931,50

Weitere Anwendungsbilder:



Sicherheitshinweise

- Dieses Produkt ist nicht für die unbeaufsichtigte Benutzung durch Kinder oder Schutzbefohlene vorgesehen!
- Verhindern Sie höhere Luftfeuchtigkeit oder Temperaturen als die im Datenblatt genannten- Vermeiden Sie Nässe, Staub oder Dämpfe, Lösungsmittel, brennbare Gase.
- Mehrfachsteckdosen sind nicht für die dauerhafte Verwendung mit starken Lasten ausgelegt!
- Mehrfachsteckdosen dürfen nicht kaskadiert werden (das aneinanderreihen mehrerer Mehrfachsteckdosen ist zu vermeiden).
- Die maximale Anschlussleistung darf nicht überschritten werden.
- Defekte Mehrfachsteckdosen sind unverzüglich außer Betrieb zu nehmen und umweltgerecht zu entsorgen.
- Im Fehlerfall nehmen Sie das Produkt außer Betrieb und wenden Sie sich an eine Elektrofachkraft.
- Öffnen Sie das Produkt nicht.
- Das Produkt vor dem Reinigen vom Stromnetz trennen. Verwenden Sie zur Reinigung keine aggressiven oder scheuernden Reinigungsmittel.
- Das Eindringen von Flüssigkeiten kann zu einem Kurzschluss führen.

Verantwortliche Person für die EU

In der EU ansässiger Wirtschaftsbeteiligter, der sicherstellt, dass das Produkt den erforderlichen Vorschriften entspricht.

ASSMANN Electronic GmbH
Auf dem Schüffel 3
Lüdenscheid, Germany
<https://www.assmann.com>
info@assmann.com