

DIGITUS® USB-C Anschlusskabel, USB-C - USB-C

AK-300138-018-S

EAN 4016032368946



USB Type-C Anschlusskabel, Type-C - C St/St, 1.8m, 5V/3A 15W, 480MB, 2.0 Version, sw

Zum Anschluss externer USB-C Geräte (z. B. Tablet oder Smartphone) zum USB-C Host (z. B. PC, Notebook oder USB Hub). Datentransferrate bis zu 480 Mbps (High-Speed).

Zum superschnellen Synchronisieren und Laden

- Adern aus Kupfer, Folien- und Geflechtgeschirmt für Robustheit und eine verlässliche Verbindung
- Datentransferrate bis zu 5 Gb/s (SuperSpeed)
- Spannungsversorgung bis zu 5V/3A und 15W
- Unterstützt die USB PD (Power delivery) Spezifikation
- Type-C-Stecker beidseitig verwendbar

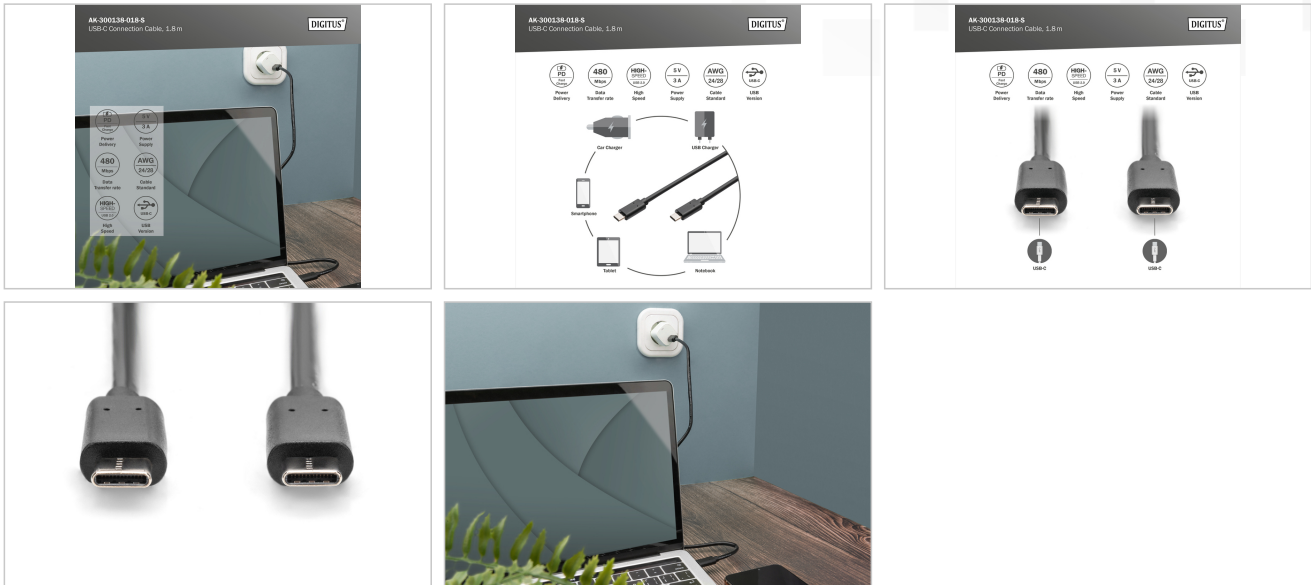
Merkmale

- Adern Material: CU
- Anschluss 1: USB C, Stecker
- Anschluss 2: USB C, Stecker
- AWG: 24/28
- Farbe Anschlüsse: schwarz
- Farbe Kabel: schwarz
- Haube: vergossen
- Kontaktoberfläche: vernickelt
- Sortiment: USB Kabel
- Länge: 1.8 m
- Schirmung: Doppelt geschirmt
- USB-C Produkte: ja

Logistische Daten

| | Anzahl (Stück) | Gewicht (kg) | Tiefe (cm) | Breite (cm) | Höhe (cm) | cm ³ |
|-----------------------|----------------|--------------|------------|-------------|-----------|-----------------|
| Karton-VPE | 400 | 8,00 | 50,00 | 32,00 | 21,00 | 33,60 |
| Innen-VPE | 1 | 0,02 | 30,00 | 20,00 | 1,40 | 840,00 |
| Einzel-VPE | 1 | 0,02 | 9,00 | 9,00 | 0,62 | 50,22 |
| Netto einzeln ohne VP | 0 | 0,02 | 9,00 | 9,00 | 0,62 | 50,22 |

Weitere Anwendungsbilder:



Sicherheitshinweise

- Beim Ein- und Ausstecken fassen Sie Kabel ausschließlich am Stecker und ziehen nicht direkt am Kabel.
- Kabel dürfen nicht scharf geknickt oder in engen Winkeln gebogen werden, da dies die inneren Drähte beschädigen und zu Ausfällen führen kann.
- Achten Sie darauf, dass die Kabel nicht unter Zugbelastung stehen, da dies die Isolierung und die Leitungen im Inneren des Kabels beschädigen kann.
- Stellen Sie sicher, dass Kabel nicht in Bereichen verlegt werden, in denen sie leicht mechanisch beschädigt werden können.
- Kabel sollten nicht in Umgebungen mit extrem hohen oder sehr niedrigen Temperaturen eingesetzt werden. Achten Sie auf die Produktangaben zur maximalen Betriebstemperatur des Kabels
- Überprüfen Sie Kabel regelmäßig auf sichtbare Schäden wie Risse, Knicke oder Anzeichen von Abnutzung. Defekte Kabel sollten sofort ausgetauscht werden, um Ausfälle, Kurzschlüsse oder sogar Stromschläge zu vermeiden.

Verantwortliche Person für die EU

In der EU ansässiger Wirtschaftsbeteiligter, der sicherstellt, dass das Produkt den erforderlichen Vorschriften entspricht.

ASSMANN Electronic GmbH
 Auf dem Schüffel 3
 Lüdenscheid, Germany
<https://www.assmann.com>
info@assmann.com