

# DIGITUS USB Typ C Anschlusskabel

**AK-300136-010-S**  
**EAN 4016032368731**



## USB Typ C Anschlusskabel, Typ C - A St/St, 1.0m, 3A, 5GB, 3.0 Version, sw

Zum Anschluss externer USB Endgeräte (mit C Buchse, z. B. Tablet oder Smartphone) an den USB Host (z. B. PC, Notebook oder USB Hub). Übertragungsrate bis zu 5 Gbps (Super-Speed).

### Zum superschnellen Synchronisieren und Laden

- SuperSpeed Datenübertragungen bis 5 Gbit/s - 10-mal schneller als USB 2.0
- Unterstützt bis zu 3A Stromversorgung
- Unterstützt die USB PD (Power delivery) Spezifikation.
- Abwärtskompatibel zu USB 2.0 und 1.1
- Type-C-Stecker beidseitig verwendbar
- 56k Pull-up Widerstand

### Merkmale

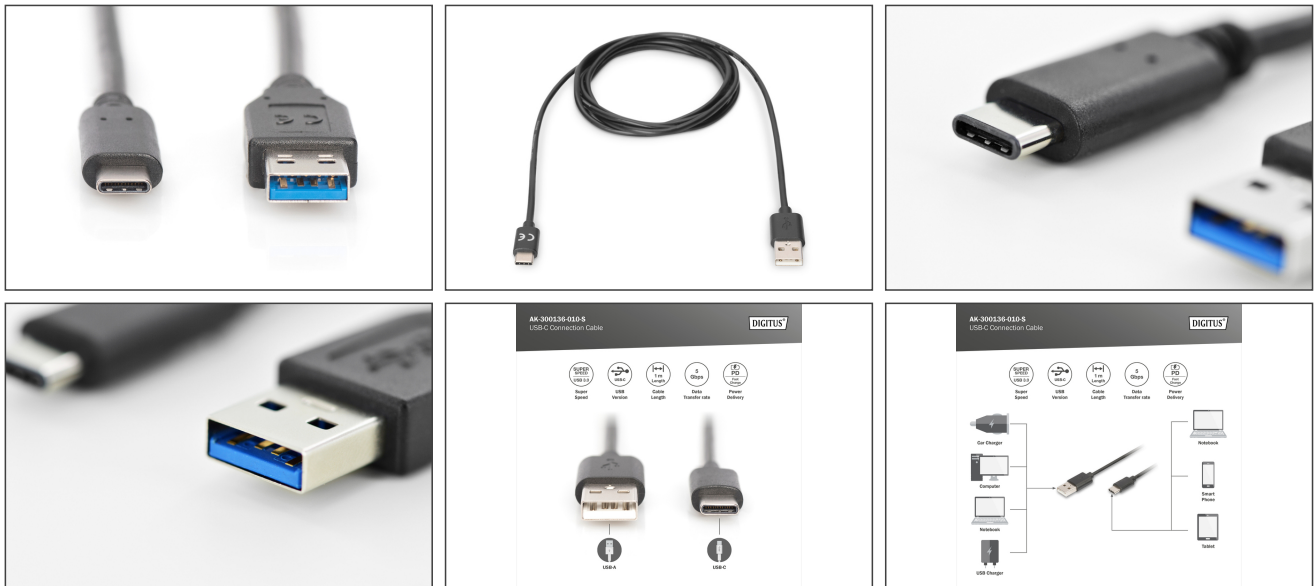
- Adern Material: CU
- Anschluss 1: USB C, Stecker
- Anschluss 2: USB A, Stecker
- AWG: 24/28
- Farbe Anschlüsse: schwarz
- Farbe Kabel: schwarz
- Ferrit Filter: kein
- Haube: vergossen
- Kontaktoberfläche: vernickelt
- Sortiment: USB Kabel
- USB Standard: USB 3.0 / 3.1
- Verpackung: Polybag
- Länge: 1 m
- Schirmung: Doppelt geschirmt
- USB-C Produkte: ja

## Logistische Daten

	Anzahl (Stück)	Gewicht (kg)	Tiefe (cm)	Breite (cm)	Höhe (cm)	cm <sup>3</sup>
Karton-VPE	150	10,90	50,00	32,00	21,00	33,60
Innen-VPE	1	0,07	30,00	20,00	3,70	2,22
Einzel-VPE	1	0,07	9,00	9,00	1,50	121,50
Netto einzeln ohne VP	0	0,05	9,00	9,00	1,50	121,50

## Weitere Anwendungsbilder:





#### Sicherheitshinweise

- Beim Ein- und Ausstecken fassen Sie Kabel ausschließlich am Stecker und ziehen nicht direkt am Kabel.
- Kabel dürfen nicht scharf geknickt oder in engen Winkeln gebogen werden, da dies die inneren Drähte beschädigen und zu Ausfällen führen kann.
- Achten Sie darauf, dass die Kabel nicht unter Zugbelastung stehen, da dies die Isolierung und die Leitungen im Inneren des Kabels beschädigen kann.
- Stellen Sie sicher, dass Kabel nicht in Bereichen verlegt werden, in denen sie leicht mechanisch beschädigt werden können.
- Kabel sollten nicht in Umgebungen mit extrem hohen oder sehr niedrigen Temperaturen eingesetzt werden. Achten Sie auf die Produktangaben zur maximalen Betriebstemperatur des Kabels.
- Überprüfen Sie Kabel regelmäßig auf sichtbare Schäden wie Risse, Knicke oder Anzeichen von Abnutzung. Defekte Kabel sollten sofort ausgetauscht werden, um Ausfälle, Kurzschlüsse oder sogar Stromschläge zu vermeiden.

#### Verantwortliche Person für die EU

In der EU ansässiger Wirtschaftsbeteiligter, der sicherstellt, dass das Produkt den erforderlichen Vorschriften entspricht.

ASSMANN Electronic GmbH  
Auf dem Schüffel 3  
Lüdenscheid, Germany  
<https://www.assmann.com>  
[info@assmann.com](mailto:info@assmann.com)