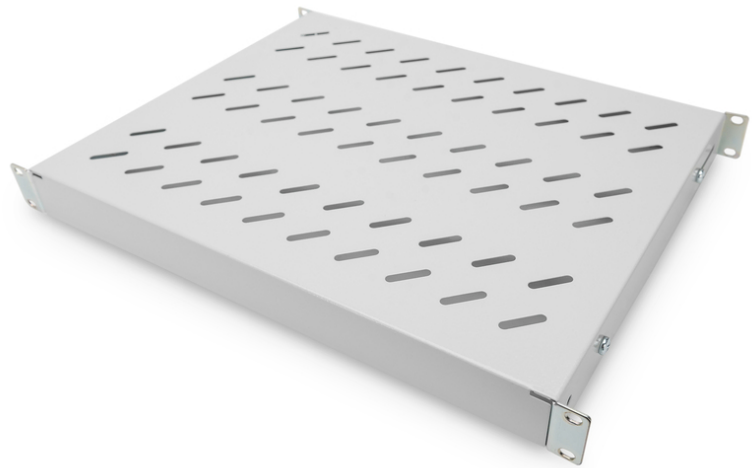


DIGITUS® Fachboden mit variablen Befestigungsschienen zum Festeinbau in 483 mm (19")-Schränke

DN-97644

EAN 4016032364962



THE Fachboden festeinbau für 600 mm tiefe Schränke 44x483x358 mm, einstl. 350 bis 550 mm Tiefe, grau

Die Fachböden zum Festeinbau lassen sich einfach an den vier 483 mm (19")-Profilschienen Ihres 483 mm (19") Netzwerk- oder Serverschranks installieren. Durch das stabile, perforierte Lochblech mit einer Traglast von bis zu 50 kg, sind sie die optimale Tragfläche für nicht 483 mm (19") einbaufähige Komponenten. Die Befestigungsschienen können bei Bedarf verstellt werden.

- zum Festeinbau an den vier 483 mm (19")-Profilschienen
- stabiles, perforiertes Lochblech
- inkl. Befestigungsmaterial, M6
- 4-Punkt Befestigung (vordere- und hintere 19"-Profilschienen)

Merkmale

- Einbau Typ: variable Montageschienen
- Farbe: lichtgrau, RAL 7035
- Gewicht: 2.38 kg
- HE: 1
- Traglast: 50 kg
- Geeignete Schranktiefe: 600 mm
- Zoll Formfaktor (IEC 60297): 482,6 mm (19")

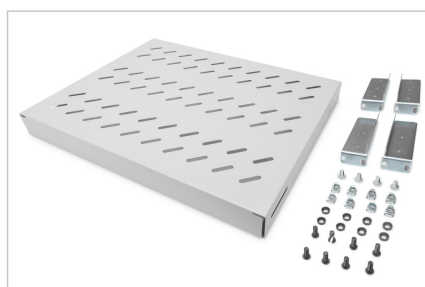
Lieferumfang

- Installations-Set (Schrauben, Käfigmuttern, Unterlegscheiben)

Logistische Daten

	Anzahl (Stück)	Gewicht (kg)	Tiefe (cm)	Breite (cm)	Höhe (cm)	cm³
Karton-VPE	48	115,20	59,50	50,00	46,60	138,64
Innen-VPE	1	2,53	37,50	50,00	5,50	10.312,50
Einzel-VPE	1	2,53	37,50	50,00	5,50	10.312,50
Netto einzeln ohne VP	0	2,38	34,70	48,20	4,40	7.359,18

Weitere Anwendungsbilder:





Sicherheitshinweise

- Beachten Sie bei der Installation und der Verwendung der Zubehörproduktes für Netzwerkschränke die jeweiligen Sicherheitshinweise des Herstellers, bzw. des Schranksystems, in dem sie das Zubehörteil verwendet wollen.

Verantwortliche Person für die EU

In der EU ansässiger Wirtschaftsbeteiligter, der sicherstellt, dass das Produkt den erforderlichen Vorschriften entspricht.

ASSMANN Electronic GmbH
Auf dem Schüffel 3
Lüdenscheid, Germany
<https://www.assmann.com>
info@assmann.com