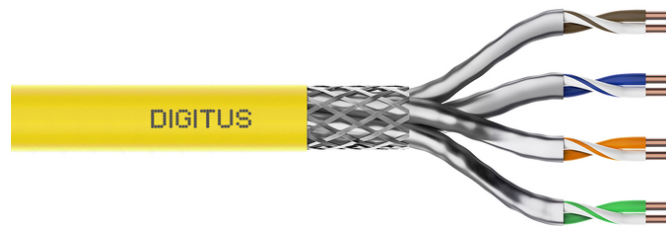


# DIGITUS® CAT 7A S/FTP Datenkabel - Verlegekabel, 1000 m, Simplex, Dca-s1a d1 a1, GHMT PVP zertifiziert

DK-1743-A-VH-10

EAN 4016032363859



## CAT 7A S-FTP Datenkabel - Verlegekabel, 1500 MHz Dca (EN 50575), AWG 22/1, 1000 m Trommel, Sx, Gelb

Das Digitus CAT 7A Verlegekabel ist für den Einsatz im strukturierten Rechenzentrum und der Gebäudeverkabelung gemäß ISO/IEC 11801, DIN EN 50288-4-1, DIN EN 50173, IEC 61156-7, EN 50288-9-1 konzipiert. Das Kabel ist hervorragend für die Übertragung von analogen und digitalen Daten geeignet und unterstützt PoE, PoE+, 4PPoE (IEEE 802.3af;3at;3bt). Der Schirmaufbau setzt sich aus einzelgeschirmten Paaren mit einem verzinnnten Kupfergeflecht zusammen, die exzellente Schirmung und elektrische Werte gewährleistet

### Zukunftsorientierte Standards und High-End Qualität für Ihr Netzwerk.

- Physikalische Eigenschaften:
- Leiter: Blanker Kupferdraht, AWG 22/1
- System(e) zur Bewertung und Überprüfung der Leistungsbeständigkeit: System 3
- Isolierung: SFS-PE (geschäumter Polyethylen-Mantel)
- Gesamtzahl der isolierten Leiter: 8, verdreht zu 4 Paaren
- Farbcode: Blau-Weiß, Orange-Weiß, Grün-Weiß, Braun-Weiß
- Abschirmung der Einzelpaare: Aluminiumkaschierte Polyesterfolie, deckt 100 % ab
- Gesamtschirmung: verzinnntes Kupfergeflecht
- Außenmantel: Dca-s1a d1 a1 gem. EN 50575; LSZH
- Außenmantelstärke (nominal): 0,60 mm (Dca); 0,60 mm (Cca)
- Außenmantelfarbe: Gelb (RAL 1016)
- Mechanische Eigenschaften:
- Zugbelastung: 150N max.
- Dynamischer Biegeradius: 8x AD mm min.
- Statischer Biegeradius: 4x AD mm min.
- Transport- und Lagertemperaturbereich: -20 °C bis +60 °C

- Betriebstemperaturbereich: -20 °C bis +60 °C
- Installationstemperaturbereich: 0 bis +50C
- Außendurchmesser (nominal): 7,8 mm (Dca); 7,8 mm (Cca)
- Gewicht (kg/km): 65 kg (Dca); 65 kg (Cca)
- Elektrische Eigenschaften:
- Impedanz: 100±5 Ohm @ 1-1000 MHz
- Kapazität: 40 pF/m nominal @ 1 KHz
- Kapazitätsunsymmetrie (Paar-Erde): 1,6 pF/m max. @ 1 KHz
- Isolationswiderstand: 5 GOhm x km min.
- Schleifenwiderstand: 147 Ohm/Km max. (2% max. unbalancierter Widerstand)
- Betriebsspannung: 72 Vdc max.
- Kopplungsämpfung: CA-Type 1b
- Phasenverzögerung: 450 nS/100 m max.
- Laufzeitverzögerung: 10 nS/100 m max.
- Trennklasse: „d“ gem. EN 50174-2
- NVP: 79%
- Flammenausbreitung: EN 60332-1-2 (LSOH-PVC)
- Halogenfreiheit, Korrosivität: EN 60754-1/2 (LSOH)
- Rauchdichte: EN 61034-2

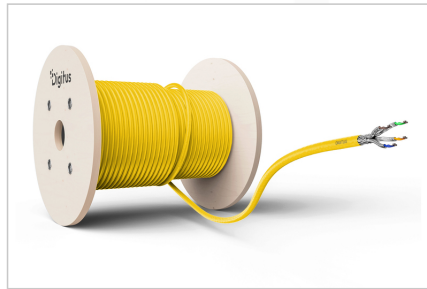
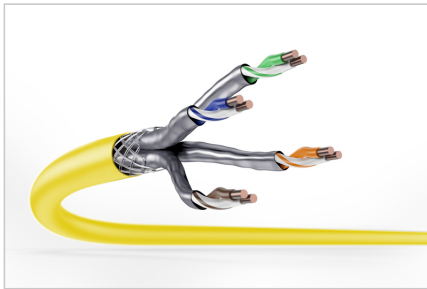
### Merkmale

- Sortiment: Twisted Pair Installationskabel
- Kategorie: CAT 7A
- Schirmung: S-FTP, Paare in Metallfolie und Geflecht geschirmt
- BauPVO: Dca
- Länge: 1000 m
- Farbe: gelb
- Kabelaufbau: 4 x 2 AWG 22/1, massives Twisted Pair
- Mantel: LSOH

### Logistische Daten

	Anzahl (Stück)	Gewicht (kg)	Tiefe (cm)	Breite (cm)	Höhe (cm)	cm³
Karton-VPE	8	540,00	53,00	53,00	43,50	122.192,00
Innen-VPE	1	68,00	53,00	53,00	43,50	122.192,00
Einzel-VPE	1	68,00	53,00	53,00	43,50	122.192,00
Netto einzeln ohne VP	0	68,00	0,00	0,00	0,00	0,00

Weitere Anwendungsbilder:



**DIGITUS**

1500 MHz  
10 Cat 7 Ethernet  
AWG 22/1  
LSZH  
D<sub>ca</sub> CPR class

**CAT 7A S/FTP Installation Cable, 1000m, Simplex, D<sub>ca</sub>**

**DIGITUS**

DK-1743-A-VH-10 // CAT 7A S/FTP Installation Cable, 1000m, Simplex, D<sub>ca</sub>

**Anwendungsbeispiel**  
Example of use

DK-9555A

**DIGITUS**

DK-1743-A-VH-10 // CAT 7A S/FTP Installation Cable, 1000m, Simplex, D<sub>ca</sub>

**Kabelquerschnitt**  
Cable cross section

Adressierung: Cat 7 point  
Adressierung: Twisted pair  
Drain Wire  
Cat 6/7  
Cat 5e  
Pantenschutz: Aluminium

**DIGITUS**

**Produktdaten Product Information**

Hersteller:	Digitus (China, Taiwan, Hong Kong, Malaysia)	Teilenummer:	DK-1743-A-VH-10
Produktname:	1000m CAT 7A S/FTP Installation Cable, 1000m, Simplex, D <sub>ca</sub>	Material:	Plastic, Copper, Aluminum, Steel, PVC, PE, etc.
Normen:	ISO 9001, ISO 14001, ISO 45001, CE, RoHS, REACH, etc.	Abmessungen:	1000m x 12mm x 12mm

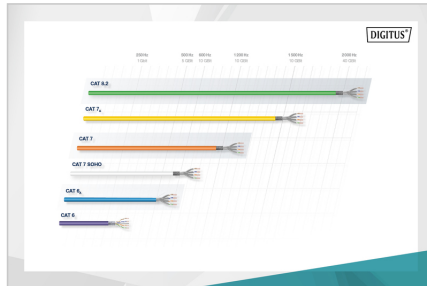
**Technische Eigenschaften Technical Properties**

Leistungsfähigkeit:	1000 MHz	Lebensdauer:	1000000h
Temperaturbereich:	-40°C to 85°C	Brandverhalten:	LSZH
Wahlstrom:	1000V	Wahlstrom:	1000V

**DIGITUS**

**Leistungseigenschaften Transmission Properties**

PROZ.	ATT.	REFL.	RETRN.	ACC.	PLCEN.	PL.	RLXN.	RETRN.	RETRN.
1	1.0	1.0	1.0	1.0	1.0	1.0	1.0	1.0	1.0
10	1.0	1.0	1.0	1.0	1.0	1.0	1.0	1.0	1.0
100	1.0	1.0	1.0	1.0	1.0	1.0	1.0	1.0	1.0
1000	1.0	1.0	1.0	1.0	1.0	1.0	1.0	1.0	1.0
10000	1.0	1.0	1.0	1.0	1.0	1.0	1.0	1.0	1.0



**DIGITUS**

**CE-Kennzeichnung**

**B2ca** (High) | **Cca** (High) | **Dca** (Medium) | **Eca** (Low)

**1+** | **3**

**sa** | **d1** | **a1**

**Sicherheitshinweise**

- Datenkabel dürfen nicht übermäßig gebogen, gestreckt oder verdreht werden. Scharfe Knickstellen können den Kabelmantel beschädigen und zu Ausfällen oder Kurzschlüssen führen.
- Installation nur durch geschultes Fachpersonal.
- Verlegung nur in trockenen Räumen.
- Das Datenkabel darf nicht in unmittelbarem Kontakt mit anderen elektrischen Leitungen oder Hochspannungsquellen stehen, um elektromagnetische Störungen oder Interferenzen zu vermeiden.

**Verantwortliche Person für die EU**

In der EU ansässiger Wirtschaftsbeteiligter, der sicherstellt, dass das Produkt den erforderlichen Vorschriften entspricht.

ASSMANN Electronic GmbH  
Auf dem Schöffel 3  
Lüdenscheid, Germany  
<https://www.assmann.com>  
info@assmann.com