

# DIGITUS® LED-Leuchte, 3W

DN-19-LIGHT-3

EAN 4016032361053



## LED-Leuchte mit IR-Sensoren, 3W, 300 mm inkl. Netzteil, mit Magnetstreifen

Die LED-Leuchte ist durch Ihre kompakte Bauweise und die Magnetbefestigung flexibel einsetzbar. Sie kann horizontal oder vertikal in Ihrem 483 mm (19") Gehäuse eingesetzt werden und sorgt dort für eine optimale Beleuchtung mittels leistungsstarken LED-Lichtern, welche ohne Aufwärmphase direkt die maximale Leuchtkraft bieten. Die zwei unterschiedlichen Modi (einstellbar durch einen Schalter) bieten eine besonders benutzerfreundliche Handhabung. Der automatische Türmodus sorgt dafür, dass die LED-Schrankbeleuchtung durch Ihren an der Vorderseite angebrachten Sensor automatisch eingeschaltet wird, sobald Sie die Tür Ihres 483 mm (19") Gehäuses öffnen, und sich wieder ausschaltet, sobald Sie sie schließen. Alternativ kann der Touch-Modus für eine manuelle Ein- und Ausschaltung benutzt werden. Winken Sie in diesem Fall einfach 1x vor dem Sensor zum Einschalten und ein weiteres Mal zum Ausschalten. Der Power Adapter ist im Lieferumfang enthalten, somit ist die DIGITUS® LED-Leuchte sofort einsetzbar.

**Die perfekte Lichtquelle in Ihrem Gehäuse. Horizontal oder vertikal installierbar. Dank Magnetbefestigung universell einsetzbar, nicht nur in Netzwerk- oder Serverschränken.**

- Nominale Eingangsspannung: 100-240 V
- Eingangsfrequenz: 50/60 Hz
- Betriebsspannung: DC 12 V, 1000 mA
- Leistung: 3 W

- Kontrolle: IR-Sensor
- Erkennungsreichweite des Infrarotsensors: 4-5 cm
- Power Adapter Stecker: CEE 7/16 (Typ C) Eurostecker
- LED DC Eingangsstecker: 3,5 mm; 1,5 m Länge
- Maximale Gesamtstromaufnahme: 250 mA @ 220-240 V
- Lum. Fluss: 233 lm
- Lichtquelle: 6500K LED
- Zeit bis zu 60% der max. Leuchtkraft: <1 sek.
- Verbrauch in kWh/1000 h: 0,003 kwh
- Lebensdauer in Stunden: 20000
- Erhöhung (über MSL) des Betriebsspeichers: 0-3000 m / 0-15 000 m
- Lager-/Betriebstemperatur: -25 °C bis +65 °C / -20 °C bis +45 °C
- Luftfeuchtigkeit des Betriebsspeichers: 0-95 % RH Non-condensing
- Aluminium-Gehäuse
- Farbe: schwarzer Kunststoff & graues Aluminium
- CE & ROHS konform

### Merkmale

- Zoll Formfaktor (IEC 60297): 482,6 mm (19")

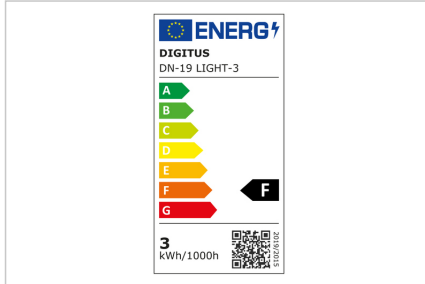
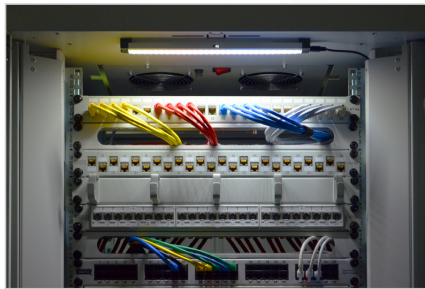
### Lieferumfang

- LED-Leuchte
- Power-Adapter
- Magnetstreifen
- Schrauben-Set

## Logistische Daten

	Anzahl (Stück)	Gewicht (kg)	Tiefe (cm)	Breite (cm)	Höhe (cm)	cm³
<b>Karton-VPE</b>	20	7,00	36,00	52,00	37,00	69,26
<b>Innen-VPE</b>	1	0,35	2,80	30,40	1,60	136,19
<b>Einzel-VPE</b>	1	0,35	2,80	30,40	1,60	136,19
<b>Netto einzeln ohne VP</b>	0	0,25	2,80	30,40	1,60	136,19

## Weitere Anwendungsbilder:



## Sicherheitshinweise

- Beachten Sie bei der Installation und der Verwendung der Zubehörprodukte für Netzwerkschränke die jeweiligen Sicherheitshinweise des Herstellers, bzw. des Schranksystems, in dem sie das Zubehörteil verwendet wollen.

## Verantwortliche Person für die EU

In der EU ansässiger Wirtschaftsbeteiligter, der sicherstellt, dass das Produkt den erforderlichen Vorschriften entspricht.

ASSMANN Electronic GmbH  
Auf dem Schüffel 3  
Lüdenscheid, Germany  
<https://www.assmann.com>  
[info@assmann.com](mailto:info@assmann.com)