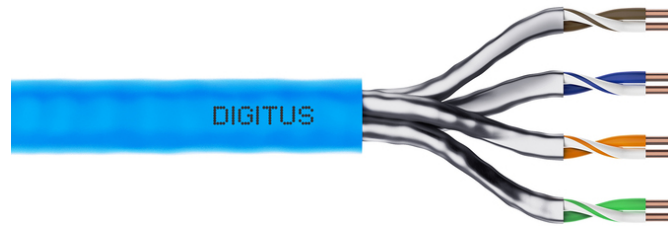


DIGITUS® CAT 6A U/FTP Datenkabel - Verlegekabel, 305 m, Simplex, Eca

DK-1623-A-VH-305

EAN 4016032344124



CAT 6A U-FTP Datenkabel - Verlegekabel, 500 MHz Eca (EN 50575), AWG 23/1, 305 m Trommel, Sx, Blau

Das Digitus® Cat.6A U/FTP Verlegekabel zeichnet sich durch folgenden Kabelaufbau aus 4x2x AWG23/1 und erreicht eine Übertragungsfrequenz von bis zu 500 MHz. Der halogenfrei Kabelmantel ist konform zu der Norm IEC 60332-1, FRNC-B, LSZH-1 und der BauPVO Euroklasse Eca. Das Kabel ist für die strukturierte Gebäudeverkabelung im sekundären und tertiären Bereich geeignet. Konform zu den Normen ISO/IEC 11801, DIN EN 50173, DIN EN 50288-10-1.

Zukunftsorientierte Standards und High-End Qualität für Ihr Netzwerk.

- Physikalische Eigenschaften:
- Leiter: Blauer Kupferdraht, AWG 23/1
- System(e) zur Bewertung und Überprüfung der Leistungsbeständigkeit: System 3
- Gesamtzahl der isolierten Leiter: 8, verdreht zu 4 Paaren
- Farbcode: Blau-Weiß, Orange-Weiß, Grün-Weiß, Braun-Weiß
- Abschirmung der Einzelpaare: Aluminiumkaschierte Polyesterfolie, deckt 100 % ab
- Außenmantel: Eca bis B2ca gem. EN 50575; LSZH
- Außenmantelstärke (nominal): 0,5 mm (Eca); 0,6 mm (Dca); 0,8 mm (Cca); 0,8 mm (B2ca)
- Außenmantelfarbe: Lichtblau (RAL 5012)
- Mechanische Eigenschaften:
- Zugentlastung: 150N max.
- Dynamischer Biegeradius: 8x AD mm min.
- Statischer Biegeradius: 4x AD mm min.
- Transport- und Lagertemperaturbereich: -20 °C bis +60 °C

- Betriebstemperaturbereich: -20 °C bis +75 °C
- Installationstemperaturbereich: 0 °C bis +50 °C
- Außendurchmesser: 7,0 mm (Eca); 7,2 mm (Dca); 7,6 mm (Cca); 7,6 mm (B2ca)
- Gewicht (kg/km): 56 kg (Eca); 57 kg (Dca); 58 (Cca); 58 kg (B2ca)
- Elektrische Eigenschaften:
- Impedanz: 100±15 Ohm @ 4 - 100MHz; 100±25 Ohm @ 100-500 MHz;
- Kapazität: 45 pF/m nominal @ 1 KHz
- Kapazitätsunsymmetrie (Paar-Erde): 1,6 pF/m max. @ 1 KHz
- Isolationswiderstand: 5 GOhm x km min.
- Schleifenwiderstand: 190 Ohm/km max. (2% max. unbalancierter Widerstand)
- Betriebsspannung: 72 Vdc max.
- Kopplungsdämpfung: CA-Type 2
- Phasenverzögerung: 450 nS/100 m max.
- Laufzeitverzögerung: 25 nS/100 m max.
- Trennklasse: „c“ gem. EN 50174-2
- NVP: 70%

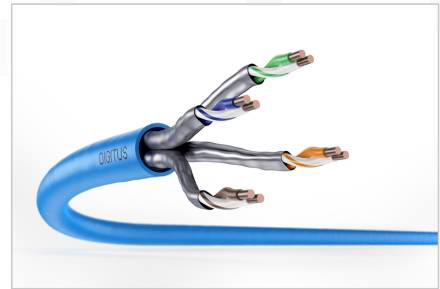
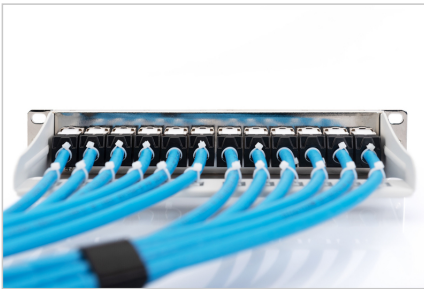
Merkmale

- Sortiment: Twisted Pair Installationskabel
- Kategorie: CAT 6A
- Schirmung: U-FTP, Paare in Metallfolie
- BauPVO: Eca
- Länge: 305 m
- Farbe: licht blau
- Kabelaufbau: 4 x 2 AWG 23/1, massives Twisted Pair
- Mantel: LSOH

Logistische Daten

	Anzahl (Stück)	Gewicht (kg)	Tiefe (cm)	Breite (cm)	Höhe (cm)	cm ³
Karton-VPE	1	14,96	37,00	37,00	22,00	30,12
Innen-VPE	1	14,96	37,00	37,00	22,00	30,12
Einzel-VPE	1	14,96	37,00	37,00	22,00	30,12
Netto einzeln ohne VP	0	0,00	0,00	0,00	0,00	0,00

Weitere Anwendungsbilder:



DIGITUS

AWG 23/1
500 MHz
10 Gbit Ethernet
CAT 6a
20°/75°
LSZH
Eca
CPL class

CAT 6a U/FTP Installation Cable, 305 m, Simplex, Eca

DIGITUS

DK-1623-A-VH-305 // CAT 6a U/FTP Installation Cable, 305 m, Simplex, Eca

Anwendungsbeispiel
Example of use

DIGITUS

DK-1623-A-VH-305 // CAT 6a U/FTP Installation Cable, 305 m, Simplex, Eca

Kabelquerschnitt
Cable cross section

DIGITUS

Produktdatenblatt / Product Information	Physikalische Spezifikationen / Physical Properties
Bestandteile / Components	Materialien / Materials
Technische Eigenschaften / Technical Properties	Mechanische Eigenschaften / Mechanical Properties

DIGITUS

Leitungsgruppencharakteristiken / Transmission Properties

Strecke / Length	ATT	MDT	PS MDT	AM	PL MDT	DL	SECT	PS SECT
1	3,1	0,6	0,6	0,5	0,3	26	38	0,6
10	3,2	0,6	0,7	0,5	0,3	26	38	0,6
100	3,2	0,6	0,7	0,5	0,3	26	38	0,6
1000	3,2	0,6	0,7	0,5	0,3	26	38	0,6
10000	3,2	0,6	0,7	0,5	0,3	26	38	0,6

Intertek

ETL Verified Certificate of Conformance Number: 194229903P-001

Product Description: CAT 6a U/FTP Installation Cable, 305 m, Simplex, Eca

Approved by: [Signature]

GHMT

Certificate No. 19884-21

Zertifikat Nr. 19884-21

Kategorie 6a

Kategorie 6a

DIGITUS

DIGITUS

EN 50173-1:2015

EN 50173-1:2015	Produktkategorie / Product Category	Leitungsgruppencharakteristiken / Transmission Properties	Anforderungen an die Verkabelung / Requirements for Cabling	Zusätzliche Anforderungen / Additional Requirements
B2ca	Sehr hoch / Very High	1+	• Typischerweise • 100% Abschirmung • 100% Abschirmung	• 100% Abschirmung • 100% Abschirmung
Cca	Hoch / High	1	• Typischerweise • 100% Abschirmung • 100% Abschirmung	• 100% Abschirmung • 100% Abschirmung
Dca	Mittel / Medium	1	• Typischerweise • 100% Abschirmung • 100% Abschirmung	• 100% Abschirmung • 100% Abschirmung
Eca	Gering / Low	3	• Typischerweise • 100% Abschirmung • 100% Abschirmung	• 100% Abschirmung • 100% Abschirmung

Sicherheitshinweise

- Datenkabel dürfen nicht übermäßig gebogen, gestreckt oder verdreht werden. Scharfe Knickpunkte können den Kabelmantel beschädigen und zu Ausfällen oder Kurzschlüssen führen.
- Installation nur durch geschultes Fachpersonal.
- Verlegung nur in trockenen Räumen.
- Das Datenkabel darf nicht in unmittelbarem Kontakt mit anderen elektrischen Leitungen oder Hochspannungsquellen stehen, um elektromagnetische Störungen oder Interferenzen zu vermeiden.

Verantwortliche Person für die EU

In der EU ansässiger Wirtschaftsbeteiligter, der sicherstellt, dass das Produkt den erforderlichen Vorschriften entspricht.

ASSMANN Electronic GmbH
Auf dem Schüffel 3
Lüdenscheid, Germany
<https://www.assmann.com>
info@assmann.com